

# Systemy řízení vnitřní teploty

## ODPOROVÉ TOPNÉ JEDNOTKY



Topení bez ventilátoru, topný výkon 55 - 500 W						
Rozměry v mm	V	116	166	216	316	303
	Š	75	75	75	75	93
	H	45	45	45	45	117
Napájení	220–240 V AC/DC; 24 V AC/DC; 48 V AC/DC					
Trvalý topný výkon	55 W	125 W	180 W	250 W	500 W	
Objednávací číslo	ID-EH-5-4	ID-EH-12-4	ID-EH-18-4	ID-EH-25-4	ID-EH-50-4	

### Rozsah dodávky:

- Jednotka připravená k zapojení a okamžitému používání

### Specifikace:

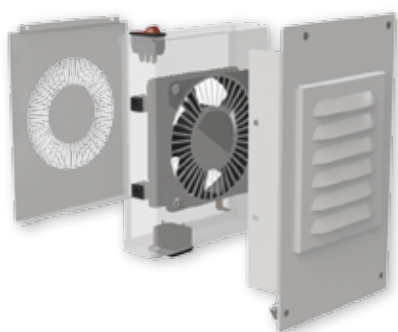
- Materiál: lakovaný hliníkový profil
- Montáž topné jednotky bez ventilátoru: silikonový kabel 3 × 0,75 mm<sup>2</sup>, standardní délka 0,5 m; nebo konektor
- Montáž topné jednotky s ventilátorem: 3pólový konektor
- Zapojení: klip na DIN lištu EN 60715 nebo pomocí šroubů

**Doporučujeme instalaci topných jednotek k zamezení kondenzace vlhkosti uvnitř skříně a zajištění požadovaných teplot.**

Topení s ventilátorem, topný výkon 250 - 500 W			
Rozměry v mm	V	185	185
	Š	80	80
	H	110	110
Napájení	230 V AC; 115 V AC		
Trvalý topný výkon	250 W	500 W	
Objednávací číslo	ID-EH-25F-4	ID-EH-50F-4	

Ventilátor: průtok vzduchu 48 m<sup>3</sup>/h

## EC VENTILÁTORY PRO ŘADU outTEG I, outTEG II



### Rozsah dodávky:

- Jednotka s termostatem připravená k zapojení a okamžitému používání

### Specifikace:

- Barva: RAL 7035 (světle šedá)
- Stupeň krytí: IP55
- Materiál: hliníková mřížka
- Proudění vzduchu: otočením ventilační jednotky dojde ke změně směru proudění vzduchu

**Poznámka: Ventilátory jsou namontovány a dodány společně se skříní outTEG.**

EC ventilátory, průtok vzduchu 180 - 540 m <sup>3</sup> /h pro outTEG I Single			
Objednávací číslo		IDO-EC-185S-4	IDO-EC-545T-4
Rozměry v mm	V	119	56
	Š	119	430
	H	38	209
Napájení/Fáze/Frekvence	230 V; 1ph; 50 Hz		230 V; 1ph; 50 Hz
Příkon/Nominální proud	4,4 W/0,034 A		13,2 W/0,11 A
Předřazená pojistka T	0,5 A		1 A
Rozsah provozních teplot	-20 °C až +75 °C		-20 °C až +75 °C
Hladina hluku	42 dB (A)		47 dB (A)
Průtok vzduchu	180 m <sup>3</sup> /h		540 m <sup>3</sup> /h
Počet jednotek	1		3
Instalace	Bočnice		Střecha
Výfuková mřížka	Objednávací č.	-	IDO-EC-GS54-4
Příslušenství	Balení		
Náhradní filtrační vložky IP 55 bočnice ventilátor/mřížka	5 ks	IDO-EC-F55S	IDO-EC-F55S
Náhradní filtrační vložky IP 55 střecha ventilátor/mřížka	5 ks	IDO-EC-F55T	IDO-EC-F55T
Hygrostat	1 ks	ID-EO-HY	ID-EO-HY

EC ventilátory, průtok vzduchu 180 - 540 m <sup>3</sup> /h pro outTEG II Double			
Objednávací číslo		IDO-EC-18DS-4	IDO-EC-54DT-4
Rozměry v mm	V	119	56
	Š	119	430
	H	38	209
Napájení/Fáze/Frekvence	230 V; 1ph; 50 Hz		230 V; 1ph; 50 Hz
Příkon/Nominální proud	4,4 W/0,034 A		13,2 W/0,11 A
Předřazená pojistka T	0,5 A		1 A
Rozsah provozních teplot	-20 °C až +75 °C		-20 °C až +75 °C
Hladina hluku	42 dB (A)		47 dB (A)
Průtok vzduchu	180 m <sup>3</sup> /h		540 m <sup>3</sup> /h
Počet jednotek	1		3
Instalace	Bočnice		Střecha
Výfuková mřížka	Objednávací č.	-	IDO-EC-GD54-4
Příslušenství	Balení		
Náhradní filtrační vložky IP 55 bočnice ventilátor/mřížka	5 ks	IDO-EC-F55S	IDO-EC-F55S
Náhradní filtrační vložky IP 55 střecha ventilátor/mřížka	5 ks	IDO-EC-F55T	IDO-EC-F55T
Hygrostat	1 ks	ID-EO-HY	ID-EO-HY