

VENKOVNÍ CHLADICÍ JEDNOTKY



Rozsah dodávky:

- Jednotka připravená k zapojení a okamžitému používání

Specifikace:

- Barva: RAL 7035 (světle šedá)
- Stupeň krytí: IP54 (volitelně IP55)
- Umístění jednotek:
 - a) standardně na bočnici
 - b) na předních dveřích (na dotaz)

Poznámka: Jednotka je namontována a dodána společně s venkovní skříní outTEG.

Použití chladicích jednotek s free-coolingem přináší snížení nákladů na energii.

Chlazení

Vnitřní vzduch stále proudí přes vnitřní radiální ventilátor a je chlazen přes výparník. Ochlazený vzduch se poté vrací zpět do skříně. Kompresor spíná při překročení požadované teploty vnitřního vzduchu.

Free-cooling

Regulační klapka umožňuje nastavit poměr proudění čerstvého nebo strojně chlazeného vzduchu do rozvaděče. V případě, že je klapka ve vertikální pozici, jednotka je v režimu aktivního chlazení a veškerý vnitřní vzduch je ochlazován výparníkem kompresorového chlazení. Venkovní vzduch pouze odebírá teplo kondenzátoru a nevstupuje do rozvaděče. Když je klapka v horizontální pozici, venkovní vzduch prochází rozvaděčem a mluvíme o volném chlazení neboli free-cooling. Kompresor může být v takovém případě zcela vypnut. Polohu klapky na základě teplot plynule řídí regulátor C100, který také spíná kompresorový okruh.

Nouzová ventilace

Základní cirkulace vzduchu uvnitř skříně je zajištěna i v případě výpadku hlavního zdroje napájení. Základní díly ventilační jednotky (ventilátor výparníku, řízení, klapka free-cooling) musí být připojeny na zdroj stejnosměrného napětí (např. baterie).

Venkovní chladicí jednotky s free-coolingem a nouzovou ventilací, užitečný chladicí výkon 1000 - 2000 W						
Objednací číslo		IDO-EA-F100EA-4	IDO-EA-F100OD-2	IDO-EA-F140EA-4	IDO-EA-F200EA-4	IDO-EA-F200OD-2
Rozměry v mm	V	1200	1200	1200	1200	1200
	Š	417	417	417	417	417
	H	300	300	300	300	300
Napájení	DC	48 V	48 V (36-59 V)	48 V	48 V	48 V (36-59 V)
	AC	230 V; 1ph; 50/60 Hz	-	230 V; 1ph; 50/60 Hz	230 V; 1ph; 50/60 Hz	
Užitečný chladicí výkon	L35 L35	1000 W	500-1000 W	1400 W	2000 W	1000-2000 W
	L35 L50	750 W	250-750 W	1100 W	1750 W	750-1750 W
Free-cooling		Ano	Ano	Ano	Ano	Ano
Nouzová ventilace	48 V DC	Ano	Ne	Ano	Ano	Ne
Typ ovládání *		A	D	A	A	D
Příkon	DC	110 W	670 W	100 W	100 W	1390 W
	AC	400 W	-	785 W	1150 W	-
Nominální proud	DC	2,6 A	14 A	2,4 A	2,4 A	29 A
	AC	3 A	-	4,5 A	5,4 A	-
Rozběhový proud		16 A	-	17 A	20 A	-
Rozsah provozních teplot		-20 °C až +60 °C	-20 °C až +60 °C	-20 °C až +60 °C	-20 °C až +60 °C	-20 °C až +60 °C
Rozsah nastavení teploty		+25 °C až +45 °C	+25 °C až +45 °C	+25 °C až +45 °C	+25 °C až +45 °C	+25 °C až +45 °C
Hladina hluku		55 dB (A)	68 dB (A)	55 dB (A)	60 dB (A)	68 dB (A)
Hmotnost		59 kg	57 kg	61 kg	63 kg	61 kg
Příslušenství	Balení					
Servisní klávesnice	1 ks	IDO-EO-PHC-KP	IDO-EO-PHC-KP	IDO-EO-PHC-KP	IDO-EO-PHC-KP	IDO-EO-PHC-KP
Uživatelská klávesnice	1 ks	IDO-EA-CU-IF	IDO-EA-CU-IF	IDO-EA-CU-IF	IDO-EA-CU-IF	IDO-EA-CU-IF
Sada pro částečně zapuštěnou instalaci	1 ks	IDO-EA-FSF	IDO-EA-FSF	IDO-EA-FSF	IDO-EA-FSF	IDO-EA-FSF
Sada pro IP55	1 ks	IDO-EA-FK55	IDO-EA-FK55	IDO-EA-FK55	IDO-EA-FK55	IDO-EA-FK55

* vysvětlení naleznete na straně 19

Venkovní chladicí jednotky, užitečný chladicí výkon 800 a 850 W

Objednáací číslo		IDO-EA-EI80-4	IDO-EA-EE85-4
Rozměry v mm	V	774	634
	Š	308	308
	H	180	221
Napájení	AC	230 V; 1ph; 50/60 Hz	230 V; 1ph; 50/60 Hz
Užitečný chladicí výkon	L35 L35	800 W	850 W
	L35 L50	600 W	620 W
Příkon		513 W	415 W
Aerodynamický výkon ventilátorů při volném proudění vzduchu		324 m³/h	330 m³/h
Nominální proud	AC	2,3 A	2 A
Rozběhový proud	AC	16 A	15 A
Předřazená pojistka T		4 A	4 A
Rozsah provozních teplot		-20 °C až +55 °C	-20 °C až +55 °C
Rozsah nastavení teploty		+25 °C až +45 °C	+25 °C až +45 °C
Hladina hluku		65 dB (A)	65 dB (A)
Hmotnost		28 kg	26 kg
Příslušenství	Balení		
Signalizace poruchy	1 ks	IDO-EA-CAM	IDO-EA-CAM
Regulátor otáček	1 ks	IDO-EA-FSG	IDO-EA-FSG

Chladicí jednotky IDO-EA-xxx-x: Spínání pomocí mechanického termostatu. Tovární nastavení je 35°C. Hysterese je 4°C, proto kompresor spíná při teplotě o 4°C vyšší než je nastavená požadovaná teplota.

Venkovní chladicí jednotky, užitečný chladicí výkon 1000 W

Objednáací číslo		IDO-EA-P100A-4	IDO-EA-P100M-4	IDO-EA-P100D-2
Rozměry v mm	V	955	955	955
	Š	417	417	417
	H	300	300	300
Napájení	DC	-	-	48 V (36-59V)
	AC	230 V; 1ph; 50/60 Hz	230 V; 1ph; 50/60 Hz	-
Užitečný chladicí výkon	L35 L35	1000 W	1000 W	500 - 1000 W
	L35 L50	750 W	750 W	250 - 750 W
Typ ovládání *		A	M	D
Příkon	DC	-	-	670 W
	AC	400 W	400 W	-
Nominální proud	DC	-	-	14 A
	AC	3 A	3 A	-
Rozběhový proud		16 A	16 A	-
Rozsah provozních teplot		-20 °C až +60 °C	-20 °C až +60 °C	-20 °C až +60 °C
Rozsah nastavení teploty		+25 °C až +45 °C	+25 °C až +45 °C	+25 °C až +45 °C
Hladina hluku		55 dB (A)	55 dB (A)	68 dB (A)
Hmotnost		56 kg	56 kg	54 kg
Příslušenství	Balení			
Servisní klávesnice	1 ks	IDO-EO-PHC-KP	-	IDO-EO-PHC-KP
Uživatelská klávesnice	1 ks	IDO-EA-CU-IF	-	IDO-EA-CU-IF
Sada pro částečně zapuštěnou instalaci	1 ks	IDO-EA-SF	IDO-EA-SF	IDO-EA-SF
Sada pro IP55	1 ks	IDO-EA-K55	IDO-EA-K55	IDO-EA-K55

Poznámka: Chladicí jednotky s jiným napájecím napětím na vyžádání.



Venkovní montáž



Částečně zapuštěná montáž



Plně zapuštěná montáž

Venkovní chladicí jednotky, užitečný chladicí výkon 1400 a 2000 W						
Objednací číslo		IDO-EA-P140A-4	IDO-EA-P140M-4	IDO-EA-P200A-4	IDO-EA-P200M-4	IDO-EA-P200D-2
Rozměry v mm	V	955	955	955	955	955
	Š	417	417	417	417	417
	H	300	300	300	300	300
Napájení	DC	-	-	-	-	48 V (36-59 V)
	AC	230 V; 1ph; 50 až60 Hz	230 V; 1ph; 50 až60 Hz	230 V; 1ph; 50 až60 Hz	230 V; 1ph; 50 až60 Hz	
Užitečný chladicí výkon	L35 L35	1400 W	1400 W	2000 W	2000 W	1000 - 2000 W
	L35 L50	1100 W	1100 W	1750 W	1750 W	750 - 1750 W
Typ ovládání *		A	M	A	M	D
Příkon	DC	-	-	-	-	1390 W
	AC	850 W	850 W	1230 W	1230 W	-
Nominální proud	DC	-	-	-	-	29 A
	AC	4,7 A	4,7 A	5,8 A	5,8 A	-
Rozběhový proud		17 A	17 A	20 A	20 A	-
Rozsah provozních teplot		-20 °C až +60 °C	-20 °C až +60 °C	-20 °C až +60 °C	-20 °C až +60 °C	-20 °C až +60 °C
Rozsah nastavení teploty		+25 °C až +45 °C	+25 °C až +45 °C	+25 °C až +45 °C	+25 °C až +45 °C	+25 °C až +45 °C
Hladina hluku		55 dB (A)	55 dB (A)	60 dB (A)	60 dB (A)	68 dB (A)
Hmotnost		58 kg	58 kg	60 kg	60 kg	58 kg
Příslušenství	Balení					
Servisní klávesnice	1 ks	IDO-EO-PHC-KP	-	IDO-EO-PHC-KP	-	IDO-EO-PHC-KP
Uživatelská klávesnice	1 ks	IDO-EA-CU-IF	-	IDO-EA-CU-IF	-	IDO-EA-CU-IF
Sada pro částečně zapuštěnou instalaci	1 ks	IDO-EA-SF	IDO-EA-SF	IDO-EA-SF	IDO-EA-SF	IDO-EA-SF
Sada pro IP55	1 ks	IDO-EA-K55	IDO-EA-K55	IDO-EA-K55	IDO-EA-K55	IDO-EA-K55

* **A C100 řídicí jednotka:** Mikroprocesorová jednotka je vybavena svorkovnicí, ve které je nutné jednotlivé kontakty připojit na sledované prvky chladicí jednotky (kompresor, ventilátor apod.) Software permanentně ukládá průběh chlazení a nastavené parametry. Uložená data pak mohou sloužit k řešení případných poruch. C100 řídicí člen je uvnitř chladicí jednotky a lze tak ovládat pouze tuto jednotku.

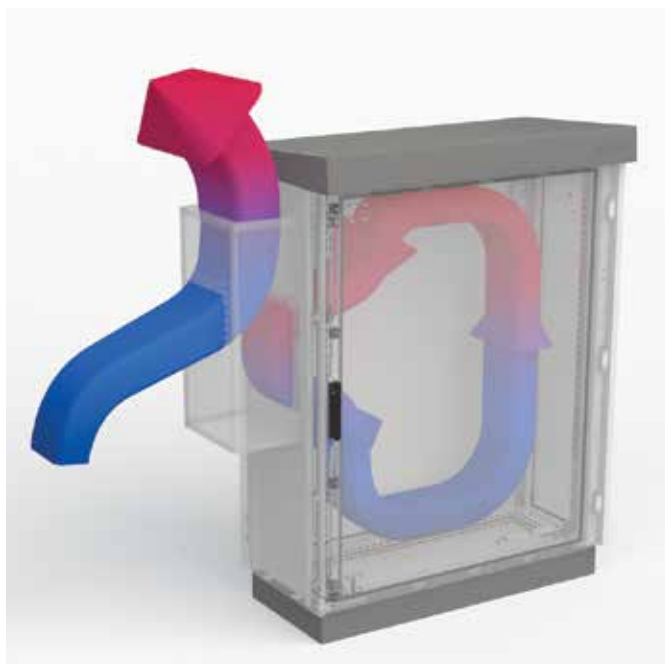
M Vnitřní mechanický termostat: Mechanický plynový termostat, kde nádoba s plynem je umístěna v místě přívodu vzduchu z rozvaděče. Teplota je měřena před vstupem na chladič.

D Řízení DC napětím

POZNÁMKA: Chladicí jednotky s jiným napájecím napětím a výkony na vyžádání.

Chladicí jednotky s funkcí free-cooling

Kompresorové chlazení



Free-cooling chlazení

