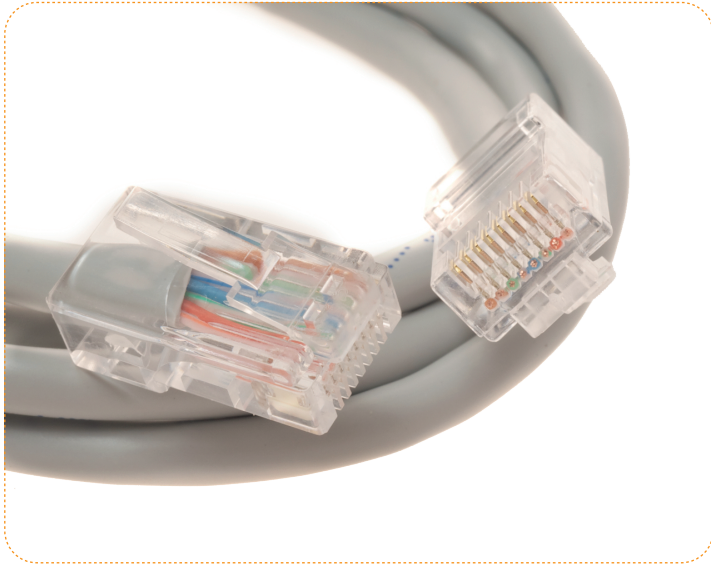


Patch káble Cat.5E v prevedení : U/UTP LSOH



Podporované štandardy PVC/LSOH

ISO/IEC 11801, EN 50173, ANSI/TIA 568-C.2

Patch káble OPTRO-NET pre kategóriu 5E, v prevedení: U/FTP, F/UTP, LSOH, spĺňajú požiadavky špecifikované v medzinárodných štandardoch ISO/IEC 11801 a EN50173 pre Cat.5E alebo triedu vedenia Class D. Sú určené pre prenos protokolu 1000BaseT. Patch káble sa štandardne vyrábajú v dĺžkach 0,5m, 1m, 1,5m, 2m, 3m, 5m, 7m, 10m, 15m, 20m v sivej farbe. Akákoľvek iná štandardná farba (RD, BU, YL, WH, BK, GN, VT, OR) je možná na základe dopytu.

Objednávacie informácie

ON-MP - c - t - d - vp - fp

Patch káble sú dodávané v nasledujúcom prevedení

MP - metalický patch kábel

c - kategória : C5E

t - tienenie : UUTP=U/UTP netienený

d - dĺžka pk : 005=0,5m, 010=1m, 015=1,5m, 020=2m, 030=3m, 050=5m, 070=7m, 100=10m, 150=15m, 200=20 m

vp - verzia plášťa : LS=LSOH

fp - farba plášťa : (GY, RD, BU, YL, WH, BK, GN, VT, OR)

Vlastnosti

Konektor: RJ45, 8p8c, 50 μ zlata

Izolácia: PE

Podporované protokoly: 1000BASE-T a nižší

Príklady objednávacích čísiel

Popis

PATCH KÁBEL C5E U/UTP LSOH STR 5M GY

P/N

ON-MP-C5E-UUTP-050-LS-GY

Patch káble Cat.5E v prevedení : F/UTP LSOH



Podporované štandardy PVC/LSOH

ISO/IEC 11801, EN 50173, ANSI/TIA 568-C.2

Patch káble OPTRO-NET pre kategóriu 5E, v prevedení: U/UTP a F/UTP LSOH, spĺňajú požiadavky špecifikované v medzinárodných štandardoch ISO/IEC 11801 a EN50173 pre Cat.5E alebo triedu vedenia Class D. Sú určené pre prenos protokolu 1000BaseT. Patch káble sa štandardne vyrábajú v dĺžkach 0,5m, 1m, 1,5m, 2m, 3m, 5m, 7m, 10m, 15m, 20m v sivej farbe. Akákoľvek iná štandardná farba (RD, BU, YL, WH, BK, GN, VT, OR) je možná na základe dopytu.

Objednávacie informácie

ON-MP - c - t - d - vp - fp

Patch káble sú dodávané v nasledujúcom prevedení

MP - metalický patch kábel

c - kategória : C5E

t - tienenie : FUTP=F/UTP tienový (spoločná fólia)

d - dĺžka pk : 005=0,5m, 010=1m, 015=1,5m, 020=2m, 030=3m, 050=5m, 070=7m, 100=10m, 150=15m, 200=20 m

vp - verzia plášťa : LS=LSOH

fp - farba plášťa : (GY, RD, BU, YL, WH, BK, GN, VT, OR)

Vlastnosti

Konektor: RJ45, 8p8c, 50 μ zlata

Izolácia: PE

Podporované protokoly: 1000BASE-T a nižší

Príklady objednávacích čísiel

Popis

PATCH KÁBEL C5E F/UTP LSOH STR 7M GY

P/N

ON-MP-C5E-FUTP-070-LS-GY