

The image features a product catalog cover for outdoor cabinets. The background is a dark teal color with a large, stylized white and orange geometric shape on the right side. In the foreground, there are two outdoor cabinets: one is orange and the other is teal. The orange cabinet is in the lower left, and the teal cabinet is in the lower right. The teal cabinet is shown with its door open, revealing a white interior panel. The orange cabinet has a white top section with a grid of small holes. The text 'Produktový katalog' is in a smaller font, and 'Venkovní skříně' is in a larger, bold font, both in white. The CONTEG logo is at the bottom center.

Produktový katalog
Venkovní skříně

CONTEG



JSME CONTEG

Přední výrobce **řešení pro IT, datová centra a průmysl**

Naše ryze česká výrobní společnost byla založena v roce 1998. Dnes patříme mezi přední výrobce komplexních řešení v oblasti datových center, telekomunikací a průmyslu.

Disponujeme globálním obchodním a technickým zázemím, naše výrobní závody jsou vybaveny nejnovějšími technologiemi i vlastní testovací laboratoří.

Produkty dodáváme jak malým firmám, tak i velkým korporacím a průmyslovým podnikům.



CONTEG V ČÍSLECH

Rok založení: 1998

Mezinárodní pobočky a showroomy: 10

Partneři: v 60 zemích na 3 kontinentech

Centrála: Praha, Česká republika

Výrobní závod a centrální sklad: Pelhřimov, Česká republika



Výrobní závod a centrální sklad: Pelhřimov, Česká republika

OBSAH

VENKOVNÍ ŘEŠENÍ	5
outTEG OMR – SAMOSTATNĚ STOJÍCÍ ROZVADĚČOVÉ SKŘÍŇĚ	6
Výhody a specifikace	8
Vnitřní instalace	14
Příslušenství	19
Monitorovací systém RAMOS	20
Řízení vnitřního prostředí ve venkovních skříních – vnější chladicí jednotky	22
Řízení vnitřního prostředí ve venkovních skříních – chlazení a topení	24
Technické výkresy	27
Rozptyl tepelných ztrát	28
outTEG OMR LITE – ROZVADĚČOVÉ SKŘÍŇĚ PRO MONTÁŽ NA SLOUP/STĚNU	30
Výhody a specifikace	32
Příslušenství	34
Řízení vnitřního prostředí ve venkovních skříních – chlazení a topení	40
Technické výkresy	43
Rozptyl tepelných ztrát	43
FSM-O – SAMOSTATNĚ STOJÍCÍ ROZVADĚČOVÉ SKŘÍŇĚ Z NEREZOVÉ OCELI	44
Výhody a specifikace	46
Příslušenství	49
Řízení vnitřního prostředí ve venkovních skříních – ventilátory s filtrem	57
Řízení vnitřního prostředí ve venkovních skříních – klimatizační jednotky	58
Řízení vnitřního prostředí ve venkovních skříních – proudění vzduchu	60
Technické výkresy	61
Rozptyl tepelných ztrát	62
WME-O – KOMPAKTNÍ ROZVADĚČOVÉ SKŘÍŇĚ Z NEREZOVÉ OCELI	64
Výhody a specifikace	66
Příslušenství	68
Řízení vnitřního prostředí ve venkovních skříních – ventilátory s filtrem	74
Technické výkresy	75
Rozptyl tepelných ztrát	77

VENKOVNÍ ŘEŠENÍ

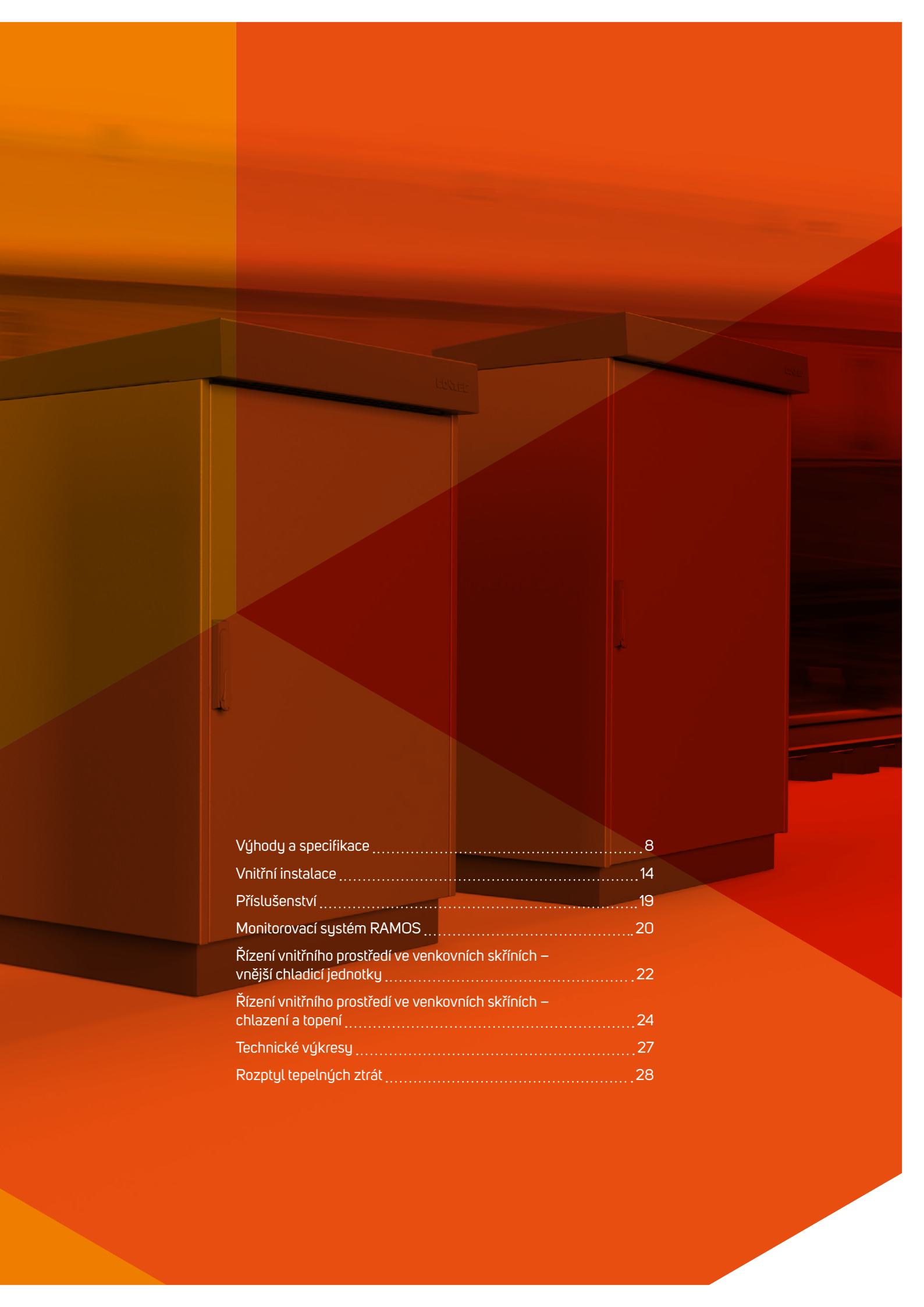
➤ Výhodou dvouplášťových hliníkových venkovních skříní je to, že udržují o 10 % nižší vnitřní teplotu než plastová nebo jednoplášťová řešení. V mnoha případech nemusíte vůbec investovat do klimatizačních jednotek, nebo můžete ušetřit snížením výkonu těchto zařízení, a tedy spotřebované energie pro jejich provoz.

Venkovní skříně můžete objednat z naší standardní nabídky, což zaručí rychlou dodávku. Pokud máte speciální požadavky, můžete tyto venkovní skříně navrhnout podle svých specifikací. Můžete použít CONTEG webový konfigurator, nebo se obrátit na naše zkušené obchodní zástupce.

VENKOVNÍ SKŘÍŇE				
	outTEG OMR	outTEG OMR LITE	FSM-O	WME-O
				
	(viz strana 6)	(viz strana 30)	(viz strana 44)	(viz strana 64)
Materiál	Dveře, zadní a boční panely, střecha – slitina hliníku a hořčíku AlMg3. Rám, podstavec – nerezová ocel 1.4016 (AISI 403)	Slitina hliníku a hořčíku AlMg3	Nerezová ocel	Nerezová ocel
Konstrukce	Dvouplášťová	Dvouplášťová	Jednoplášťová	Jednoplášťová
IP krytí	IP65	IP65	IP55	IP66
Mechanická odolnost	IK10	IK10	IK10	IK10
Barva	RAL 7035 (světle šedá) pro tělo RAL 7046 (šedá) pro střechu a podstavec	RAL 7035 (světle šedá)	RAL 7035 (světle šedá)	RAL 7035 (světle šedá)
Povrchová úprava	Polyesterová prášková barva s UV ochranou	Polyesterová prášková barva s UV ochranou	Polyesterová prášková barva s UV ochranou	Polyesterová prášková barva s UV ochranou



outTEG OMR –
SAMOSTATNĚ
STOJÍCÍ VENKOVNÍ
ROZVADĚČOVÉ
SKŘÍNĚ



Výhody a specifikace	8
Vnitřní instalace	14
Příslušenství	19
Monitorovací systém RAMOS	20
Řízení vnitřního prostředí ve venkovních skříních – vnější chladicí jednotky	22
Řízení vnitřního prostředí ve venkovních skříních – chlazení a topení	24
Technické výkresy	27
Rozptyl tepelných ztrát	28

outTEG OMR – SAMOSTATNĚ STOJÍCÍ VENKOVNÍ ROZVADĚČOVÉ SKŘÍŇĚ



OMR-DN-106506-R

➤ **Samostatně stojící venkovní rozvaděčové skříňe outTEG OMR** představují vhodné řešení pro projekty s vysokými požadavky na stabilní vnitřní klima. Dvouplášťové provedení bezpečně ochrání instalované komponenty nejen před všemi vlivy počasí, ale i před vandalismem, a to díky kompaktní konstrukci skříňi, která zneumožňuje demontáž jednotlivých částí zvenčí. Pro náročné klimatické podmínky je možné varianty bočnic modifikovat pro instalaci ventilátorů nebo klimatizačních jednotek. Odolnost vůči vlivům počasí je dána především použitím slitiny hliníku a hořčíku AlMg3 pro plášť skříňe a jeho povrchovou úpravou polyesterovou práškovou barvou s UV ochranou. Dodatečnou ochranu zaručí i nerezový rám.

HLAVNÍ VÝHODY

- S integrovanou střešou a podstavcem
- Svařovaný nerezový rám venkovní skříňe
- Všechny demontovatelné díly jsou vyrobeny z hliníku
- Kompaktní konstrukce – žádný bod pro vniknutí pomocí páčidla
- Možnost přepravy jeřábem

BARVA:  RAL 7035  RAL 7046



POPIS

Materiál

- Dveře, zadní a boční panely, střeška – 2mm slitina AlMg3
- Rám, podstavec – 2mm nerezová ocel 1.4016 (AISI 403)

Povrchová úprava

- Polyesterová prášková barva s UV ochranou

Barva

- Barva těla RAL 7035
- Barva střešky a podstavce – RAL 7046

Krytí IP

- IP66 (stupeň krytí IP se může snížit po montáži určitého příslušenství)

Ochrana proti zemětřesení

- Certifikace ochrany proti zemětřesení podle Bellcore GR-63-CORE zóna 3 (zóna 4 na vyžádání)

Balení zahrnuje

- Dvouplášťová venkovní skříň, zcela smontovaná

- Ventilace – přirozené proudění vzduchu mezi vnitřními a vnějšími stěnami
- Demontovatelný zadní panel
- Demontovatelná střeška
- Vícebodový systém zamykání předních dveří, kombinace klíče 333, dveřní doraz. Snadná změna konfigurace pro pravé nebo levé otevírání dveří
- Podstavec 100 mm
- Vertikální montážní lišty s perforací 25 mm

- Demontovatelné kabelové dno
- Příprava pro transportní šroubovací oka
- Boční panely nutno objednat samostatně (viz strana 10)

**outTEG OMR – SAMOSTATNĚ STOJÍCÍ VENKOVNÍ ROZVADĚČOVÉ SKŘÍŇĚ,
DVOUPLÁŠŤOVÉ, JEDNODVĚŘOVÉ, VÝŠKA 600 – 1200 mm**

V (U)	Balení	12 U	16 U	21 U	21 U	25 U	25 U
V (mm)		600	800	1000	1000	1200	1200
Š (mm)		650	650	650	800	800	1000
H (mm)		600	600	600	500	800	700
Hmotnost (kg)		63	69	81	82	115	119
Kód	1 ks	OMR-DN-066506-R	OMR-DN-086506-R	OMR-DN-106506-R	OMR-DN-100805-R	OMR-DN-120808-R	OMR-DN-121007-R
PŘÍSLUŠENSTVÍ							
Boční panel **	1 ks	OMR-DN-S0606-1	OMR-DN-S0806-1	OMR-DN-S1006-1	OMR-DN-S1005-1	OMR-DN-S1208-1	OMR-DN-S1207-1
Montážní deska, kompletní instalace	1 ks	IDO-MM-F665	IDO-MM-F865	IDO-MM-F1065	IDO-MM-F108	IDO-MM-F128	IDO-MM-F1210
Vertikální lišty 19" a 21"	1 pár	IDO-MR-V6	IDO-MR-V8	IDO-MR-V10	IDO-MR-V10	IDO-MR-V12	IDO-MR-V12
Vertikální lišty ETSI	1 pár	IDO-MR-E6	IDO-MR-E8	IDO-MR-E10	IDO-MR-E10	IDO-MR-E12	IDO-MR-E12
Profil N pro vertikální lišty	1 pár	IDO-MR-N6 *	IDO-MR-N6 *	IDO-MR-N6 *	IDO-MR-N5 *	IDO-MR-N8 *	-
Profil L pro vertikální lišty	1 sada	-	-	-	IDO-MR-L5	IDO-MR-L8	IDO-MR-L7
Horizontální lišta	1 pár	viz strana 16					
Sada pro řadové spojení	1 sada	OMR-DN-K0606	OMR-DN-K0806	OMR-DN-K1006	OMR-DN-K1005	OMR-DN-K1208	OMR-DN-K1207
Upevňovací rám pro betonový podklad	1 ks	IDO-MF-P6506	IDO-MF-P6506	IDO-MF-P6506	IDO-MF-P0805	IDO-MF-P0808	IDO-MF-P1007

* Nutné objednat 2 sady, pro výšku 1400 a 1600 mm je třeba objednat 3 sady. Pro venkovní skříňe o šířce 800 mm s IDO-MR-Nxx je zapotřebí objednat také držák IDO-MR-N-B (2 sady pro 1 sadu IDO-MR-Nxx). ** Nutné objednat 2 ks.

**outTEG OMR – SAMOSTATNĚ STOJÍCÍ VENKOVNÍ ROZVADĚČOVÉ SKŘÍŇĚ,
DVOUPLÁŠŤOVÉ, JEDNODVĚŘOVÉ, VÝŠKA 1400 – 1600 MM**

V (U)	Balení	30 U	34 U	34 U	34 U	34 U
V (mm)		1400	1600	1600	1600	1600
Š (mm)		650	650	800	800	1000
H (mm)		600	400	700	1000	800
Hmotnost (kg)		91	97	107	124	169
Kód	1 ks	OMR-DN-146506-R	OMR-DN-166504-R	OMR-DN-160807-R	OMR-DN-160810-R	OMR-DN-161008-R
PŘÍSLUŠENSTVÍ						
Boční panel **	1 sada	OMR-DN-S1406-1	OMR-DN-S1604-1	OMR-DN-S1607-1	OMR-DN-S1610-1	OMR-DN-S1608-1
Montážní deska, kompletní instalace	1 ks	IDO-MM-F1465	IDO-MM-F1665	IDO-MM-F168	IDO-MM-F168	IDO-MM-F1610
Vertikální lišty 19" a 21"	1 pár	IDO-MR-V14	IDO-MR-V16	IDO-MR-V16	IDO-MR-V16	IDO-MR-V16
Vertikální lišty ETSI	1 pár	IDO-MR-E14	IDO-MR-E16	IDO-MR-E16	IDO-MR-E16	IDO-MR-E16
Profil N pro vertikální lišty	1 pár	IDO-MR-N6 *	IDO-MR-N4 *	IDO-MR-N7 *	IDO-MR-N10 *	-
Profil L pro vertikální lišty	1 sada	-	-	IDO-MR-L7	IDO-MR-L10	IDO-MR-L8
Horizontální lišta	1 pár	viz strana 16				
Sada pro řadové spojení	1 sada	OMR-DN-K1406	OMR-DN-K1604	OMR-DN-K1607	OMR-DN-K1610	OMR-DN-K1608
Upevňovací rám pro betonový podklad	1 ks	IDO-MF-P6506	IDO-MF-P6504	IDO-MF-P0807	IDO-MF-P0810	IDO-MF-P1008

* Nutné objednat 2 sady, pro výšku 1400 a 1600 mm je třeba objednat 3 sady. Pro venkovní skříňe o šířce 800 mm s IDO-MR-Nxx je třeba objednat také držák IDO-MR-N-B (2 sady pro 1 sadu IDO-MR-Nxx). ** Nutné objednat 2 ks.

BOČNÍ PANELE – hladké, nebo připravené k instalaci klimatizačních jednotek



Hladký boční panel	Boční panel, vnitřní část, připravená na úpravu*	Boční panel, vnější část, připravená na úpravu*	Rozměry venkovní skříňe V x H (mm)	Balení
OMR-DN-S0606-1	OMR-DCMI-S0606	OMR-DCME-S0606	600 x 600	1 ks
OMR-DN-S0806-1	OMR-DCMI-S0806	OMR-DCME-S0806	800 x 600	1 ks
OMR-DN-S1005-1	OMR-DCMI-S1005	OMR-DCME-S1005	1000 x 500	1 ks
OMR-DN-S1006-1	OMR-DCMI-S1006	OMR-DCME-S1006	1000 x 600	1 ks
OMR-DN-S1207-1	OMR-DCMI-S1207	OMR-DCME-S1207	1200 x 700	1 ks
OMR-DN-S1208-1	OMR-DCMI-S1208	OMR-DCME-S1208	1200 x 800	1 ks
OMR-DN-S1406-1	OMR-DCMI-S1406	OMR-DCME-S1406	1400 x 600	1 ks
OMR-DN-S1604-1	OMR-DCMI-S1604	OMR-DCME-S1604	1600 x 400	1 ks
OMR-DN-S1607-1	OMR-DCMI-S1607	OMR-DCME-S1607	1600 x 700	1 ks
OMR-DN-S1608-1	OMR-DCMI-S1608	OMR-DCME-S1608	1600 x 800	1 ks
OMR-DN-S1610-1	OMR-DCMI-S1610	OMR-DCME-S1610	1600 x 1000	1 ks

- Použití: pro montáž s venkovními skříňemi OMR-DN-xxxxxx-R
- Dvouplášťová konstrukce
- Materiál: 2mm AlMg3
- Barva: RAL 7035

* Nutno objednat dohromady jako sestavu.

- OMR-DN-Sxxxx-1, hladký boční panel, pro venkovní skříň bez klimatizačního řešení potřebujete 2 ks, IP66
- OMR-DCMI-Sxxxx a OMR-DCME-Sxxxx s výřezy provedenými v modifikačním centru CONTEG, připraveno pro instalaci chladicí jednotky, IP56. Pro chladicí jednotku AC-WMO je nutné objednat ještě 1 ks OMR-DN-Sxxxx-1.
- Další informace o chladicích jednotkách na straně 22
- Obsah balení: montážní díly, verze bočních panelů

BOČNÍ PANELE – s klimatizační jednotkou



	Kód	Popis	Strana
1	OMR-DCME-Sxxxx	Boční panel, vnější část, připravená na úpravu	10
2	OMR-DCMI-Sxxxx	Boční panel, vnitřní část, připravená na úpravu	10
3	AC-WMO-xx-xxxx	Vnější chladicí jednotka	22

BOČNÍ PANELY – s nucenou ventilací



- Použití: pro montáž s venkovními skříněmi OMR-DN-xxxxxx-R
- Dvouplášťová konstrukce
- Materiál: 2mm AlMg3
- Barva: RAL 7035
- OMR-DV-Sxxxx sestavené boční panely (pár) s nucenou ventilací 180 m³/h, 230 V AC (jedna strana s ventilátorem s filtrem a termostatem pro chlazení a druhá s výstupní mřížkou), IP55
- Obsah balení: montážní díly, verze bočních panelů

Boční panely s ventilátorem s filtrem a výstupní mřížkou	Venkovní skříň o výšce × hloubce (mm)	Balení *
OMR-DV-S0606	600 × 600	1 sada
OMR-DV-S0806	800 × 600	1 sada
OMR-DV-S1005	1000 × 500	1 sada
OMR-DV-S1006	1000 × 600	1 sada
OMR-DV-S1207	1200 × 700	1 sada
OMR-DV-S1208	1200 × 800	1 sada
OMR-DV-S1406	1400 × 600	1 sada
OMR-DV-S1604	1600 × 400	1 sada
OMR-DV-S1607	1600 × 700	1 sada
OMR-DV-S1608	1600 × 800	1 sada
OMR-DV-S1610	1600 × 1000	1 sada

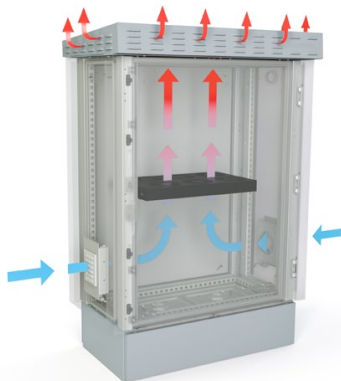
* 1 sada – 2 ks.

PERFOROVANÁ STŘECHA



- Použití: sestaveno s venkovními skříněmi OMR-DN-xxxxxx-R
- Materiál: 2mm AlMg3
- Barva: RAL 7046
- Obsah balení: montážní díly

Nucená ventilace: perforovaná střecha + ventilační jednotky + modifikační kryt s výstupní mřížkou



Ventilace s 19" jednotkami + modifikační kryt s výstupní mřížkou



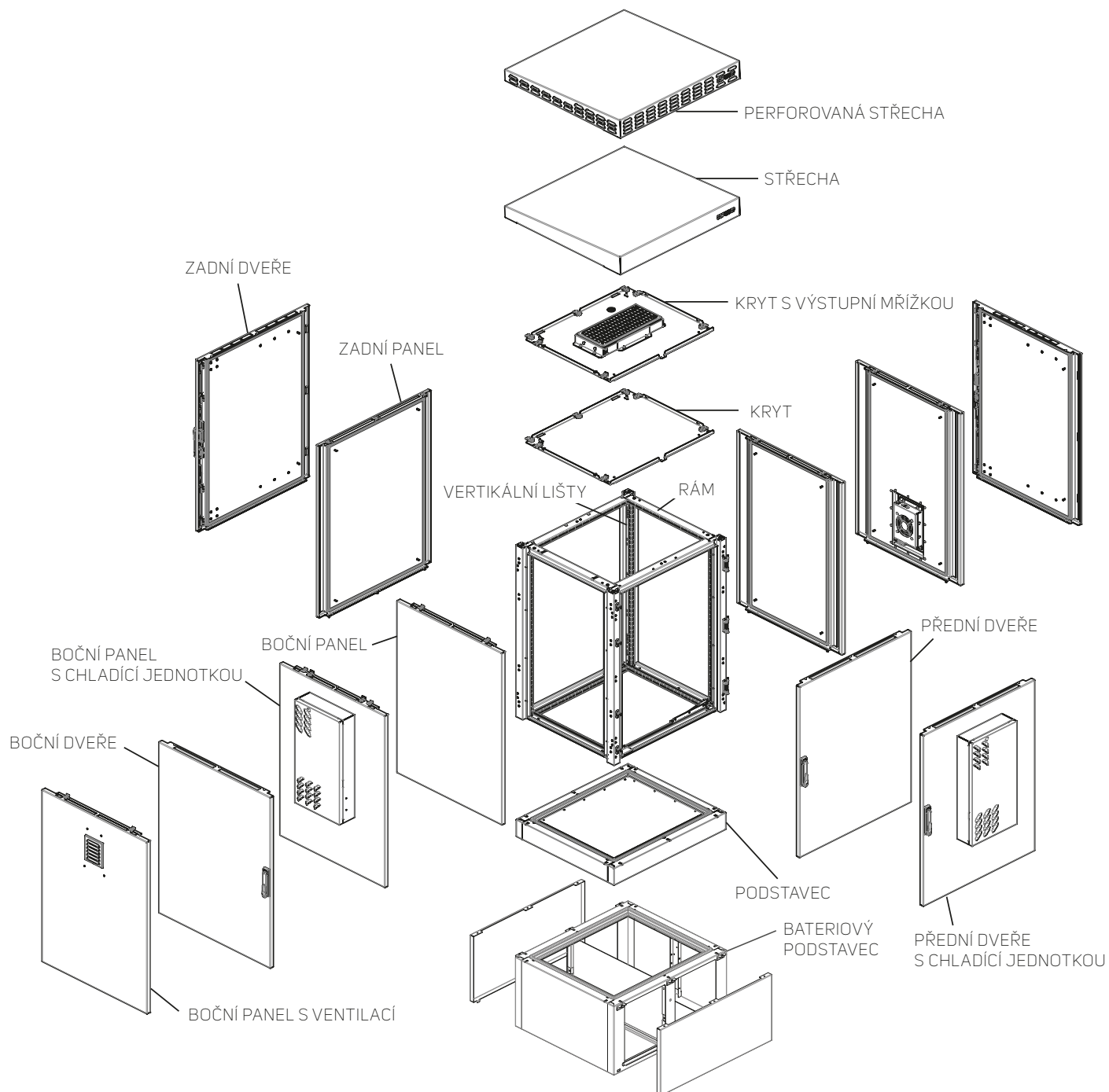
PERFOROVANÁ STŘECHA		
Kód	Pro venkovní skříň o šířce × hloubce (mm)	Balení
OMR-DV-R6504	650 × 400	1 sada
OMR-DV-R6506	650 × 600	1 sada
OMR-DV-R0805	800 × 500	1 sada
OMR-DV-R0807	800 × 700	1 sada
OMR-DV-R0808	800 × 800	1 sada
OMR-DV-R0810	800 × 1000	1 sada
OMR-DV-R1007	1000 × 700	1 sada
OMR-DV-R1008	1000 × 800	1 sada

BOČNÍ PANELY S VÝSTUPNÍ MŘÍŽKOU PRO VENTILACI VNITŘKU STŘECHY		
Kód	Pro venkovní skříň o výšce × hloubce (mm)	Balení *
OMR-DV-S1005-54	1000 × 500	1 sada
OMR-DV-S1207-54	1200 × 700	1 sada
OMR-DV-S1208-54	1200 × 800	1 sada
OMR-DV-S1406-54	1400 × 600	1 sada
OMR-DV-S1604-54	1600 × 400	1 sada
OMR-DV-S1607-54	1600 × 700	1 sada
OMR-DV-S1608-54	1600 × 800	1 sada
OMR-DV-S1610-54	1600 × 1000	1 sada

* 1 sada – 2 ks.

KONFIGUROVATELNÁ ŘEŠENÍ outTEG OMR

➤ Pokud se vám nedaří vybrat z našich základních řad, můžete si navrhnout vlastní venkovní skříň podle vašich konkrétních požadavků. Využijte webový konfigurátor – <https://partner.conteg.com/cs/outteg> – nebo kontaktujte naše zkušené obchodní zástupce, kteří vám rádi pomohou.



PŘÍKLAD PŘIZPŮSOBENÝCH ŘEŠENÍ PRO outTEG OMR

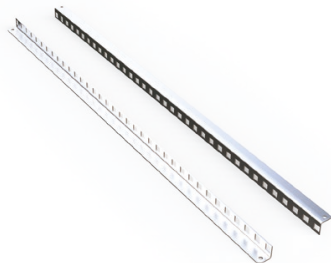
- Podpora přirozené ventilace mezi vnitřními a vnějšími stěnami pomocí ventilátorů instalovaných ve střeše.



outTEG OMR – SAMOSTATNĚ STOJÍCÍ VENKOVNÍ SKŘÍŇĚ

VNITŘNÍ INSTALACE

VERTIKÁLNÍ LIŠTY 19", 21" A ETSI

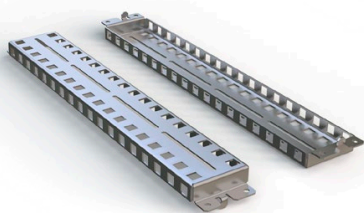


- Použití: ve spojení s profily N nebo L
- Materiál: 2mm pozinkovaný ocelový plech
- Instalace: na lišty IDO-MR-Nxx/IDO-MR-Lxx
- Obsah balení: montážní díly

Kód (19", 21")	Kód (ETSI)	Pro výšku venkovní skříně v mm (v U)	Balení *
IDO-MR-V6	IDO-MR-E6	600 (12U)	1 sada
IDO-MR-V8	IDO-MR-E8	800 (16U)	1 sada
IDO-MR-V10	IDO-MR-E10	1000 (21U)	1 sada
IDO-MR-V12	IDO-MR-E12	1200 (25U)	1 sada
IDO-MR-V14	IDO-MR-E14	1400 (30U)	1 sada
IDO-MR-V16	IDO-MR-E16	1600 (34U)	1 sada

* 1 sada – 2 ks.

PROFIL N PRO VERTIKÁLNÍ LIŠTY



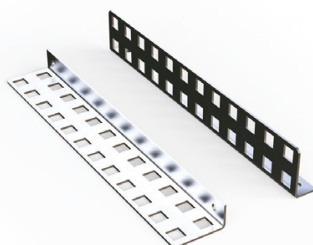
- Použití: pro venkovní skříně široké 650 a 800 ** mm
- Materiál: 2mm pozinkovaný ocelový plech
- Instalace: na profil rámu
- Obsah balení: montážní díly

Kód	Pro hloubku venkovní skříně (mm)	Balení *
IDO-MR-N4	400	1 sada
IDO-MR-N5	500	1 sada
IDO-MR-N6	600	1 sada
IDO-MR-N7	700	1 sada
IDO-MR-N8	800	1 sada
IDO-MR-N10	1000	1 sada

* 1 sada – 2 ks.

** Nutné objednat 2 sady, pro výšku 1400 a 1600 mm je třeba objednat 3 sady. Pro venkovní skříně o šířce 800 mm s IDO-MR-Nxx je třeba objednat také držák IDO-MR-N-B (2 sady pro 1 sadu IDO-MR-Nxx).

PROFIL L PRO VERTIKÁLNÍ LIŠTY

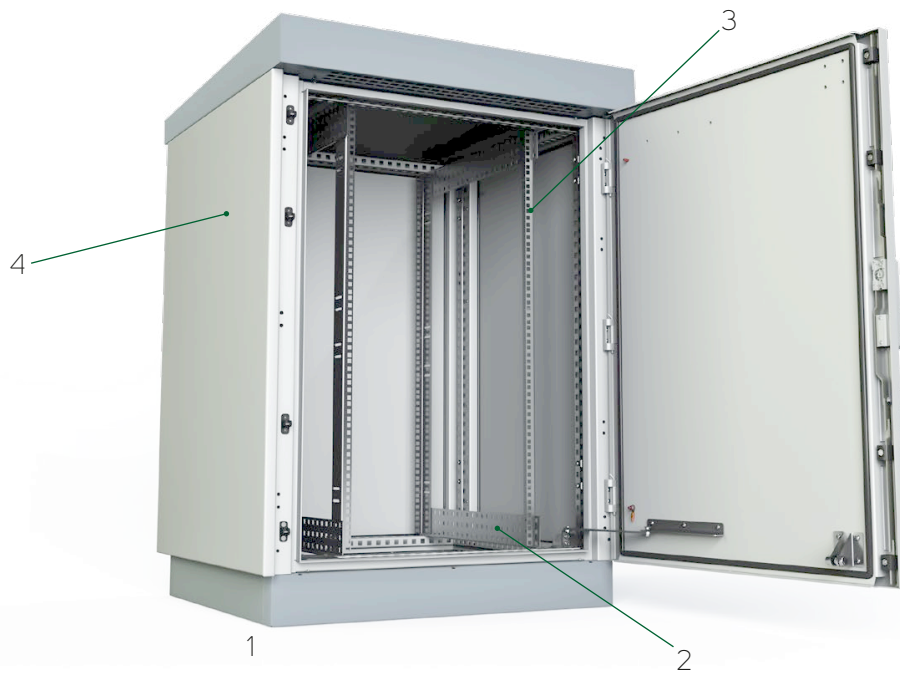


- Použití: pro venkovní skříně široké 800 a 1000 mm
- Materiál: 2mm pozinkovaný ocelový plech
- Instalace: na profil rámu
- Obsah balení: montážní díly

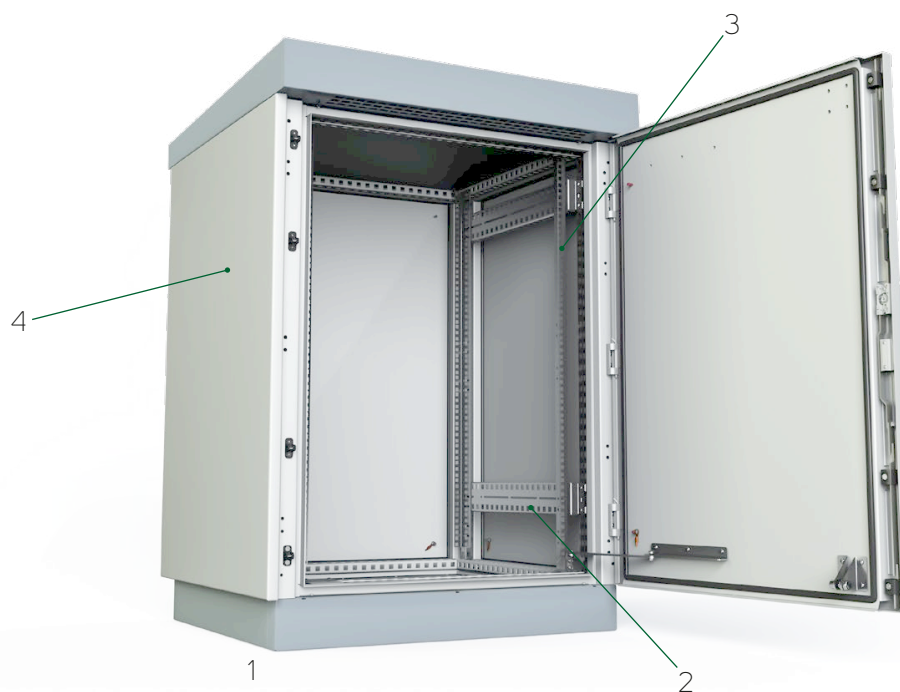
Kód	Pro hloubku venkovní skříně (mm)	Balení *
IDO-MR-L5	500	1 sada
IDO-MR-L7	700	1 sada
IDO-MR-L8	800	1 sada
IDO-MR-L10	1000	1 sada

* 1 sada – 4 ks.

VOLITELNÉ MONTÁŽNÍ PRVKY PRO outTEG OMR

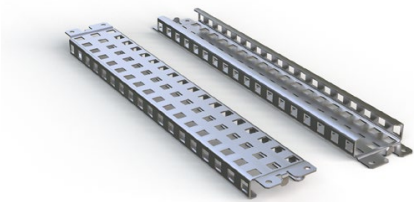


	Kód	Popis	Strana
1	OMR-DN-xxxxxx-R	outTEG OMR – samostatně stojící venkovní skříň	9
2	IDO-MR-Lx	Profil L pro vertikální lišty 19" (1 sada)	14
3	IDO-MR-Vx	Vertikální lišty (1 sada pro přední a 2 sady pro přední a zadní lišty 19")	14
4	OMR-DN-Sxxxx-1	Hladké boční panely (2 ks)	10



	Kód	Popis	Strana
1	OMR-DN-xxxxxx-R	outTEG OMR – samostatně stojící venkovní skříň	9
2	IDO-MR-Nx	Profil N pro vertikální lišty 19" (2–3 sady, záleží na výšce venkovní skříňe)	14
3	IDO-MR-Vx	Vertikální lišty (1 sada pro přední a 2 sady pro přední a zadní lišty 19")	14
4	OMR-DN-Sxxxx-1	Hladké boční panely (2 ks)	10

HORIZONTÁLNÍ A VERTIKÁLNÍ LIŠTY



- Použití: pro další montážní pozice
- Materiál: 2mm pozinkovaný ocelový plech
- Instalace: na profil rámu
- Obsah balení: montážní díly



MONTÁŽNÍ DESKA



- Použití: kombinace s lištami 19" možná
- Materiál: 3mm pozinkovaný ocelový plech
- Obsah balení: montážní díly

VERTIKÁLNÍ LIŠTA VE VÝŠCE VENKOVNÍ SKŘÍŇE

Kód	Pro výšku skříně (mm)	Zatížení (kg)	Balení *
IDO-MR-HH6	600	240	1 sada
IDO-MR-HH8	800	180	1 sada
IDO-MR-HH10	1000	140	1 sada
IDO-MR-HH12	1200	120	1 sada
IDO-MR-HH14	1400	80	1 sada
IDO-MR-HH16	1600	80	1 sada

HORIZONTÁLNÍ LIŠTA V ŠÍŘCE VENKOVNÍ SKŘÍŇE

Kód	Pro šířku skříně (mm)	Zatížení (kg)	Balení *
IDO-MR-HW65	650	70	1 sada
IDO-MR-HW8	800	50	1 sada
IDO-MR-HW10	1000	50	1 sada

HORIZONTÁLNÍ LIŠTA V HLOUBCE VENKOVNÍ SKŘÍŇE

Kód	Pro hloubku skříně (mm)	Zatížení (kg)	Balení *
IDO-MR-H4	400	140	1 sada
IDO-MR-H5	500	100	1 sada
IDO-MR-H6	600	70	1 sada
IDO-MR-H7	700	60	1 sada
IDO-MR-H8	800	50	1 sada
IDO-MR-H10	1000	50	1 sada

* 1 sada – 2 ks.

Kód

Pro venkovní skříň o výšce × šířce (mm)

Balení

IDO-MM-F665	600 × 650	1 ks
IDO-MM-F865	800 × 650	1 ks
IDO-MM-F1065	1000 × 650	1 ks
IDO-MM-F108	1000 × 800	1 ks
IDO-MM-F128	1200 × 800	1 ks
IDO-MM-F1210	1200 × 1000	1 ks
IDO-MM-F1465	1400 × 650	1 ks
IDO-MM-F1665	1600 × 650	1 ks
IDO-MM-F168	1600 × 800	1 ks
IDO-MM-F1610	1600 × 1000	1 ks

SPOJOVACÍ SADA PRO ŘADOVÉ SPOJENÍ



- Sada pro řadové spojení venkovních skříní
- Použití: pro montáž s venkovními skříněmi OMR-DN-xxxxxx-R
- Dvouplášťová konstrukce
- Materiál: 2mm AlMg3
- Stupeň krytí sestavených venkovních skříní: IP55
- Barva: RAL 7035
- Obsah balení: montážní díly

Kód	Pro venkovní skříň o výšce × hloubce (mm)	Balení
OMR-DN-K0606	600 × 600	1 sada
OMR-DN-K0806	800 × 600	1 sada
OMR-DN-K1005	1000 × 500	1 sada
OMR-DN-K1006	1000 × 600	1 sada
OMR-DN-K1207	1200 × 700	1 sada
OMR-DN-K1208	1200 × 800	1 sada
OMR-DN-K1406	1400 × 600	1 sada
OMR-DN-K1604	1600 × 400	1 sada
OMR-DN-K1607	1600 × 700	1 sada
OMR-DN-K1608	1600 × 800	1 sada
OMR-DN-K1610	1600 × 1000	1 sada



UPEVNŮVACÍ RÁM PRO KOTVENÍ DO BETONOVÉHO PODKLADU



- Upevňovací rám pro správné umístění a instalaci venkovní skříňe outTEG
- Svařovaný rám s kotvami a šrouby
- Materiál: 4mm pozinkovaný ocelový plech
- Obsah balení: montážní díly

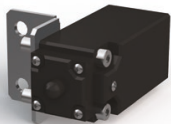
Kód	Pro venkovní skříň o šířce × hloubce (mm)	Balení
IDO-MF-P6504	650 × 400	1 sada
IDO-MF-P6506	650 × 600	1 sada
IDO-MF-P0805	800 × 500	1 sada
IDO-MF-P0807	800 × 700	1 sada
IDO-MF-P0808	800 × 800	1 sada
IDO-MF-P0810	800 × 1000	1 sada
IDO-MF-P1007	1000 × 700	1 sada
IDO-MF-P1008	1000 × 800	1 sada



outTEG OMR – SAMOSTATNĚ STOJÍCÍ VENKOVNÍ SKŘÍŇĚ

PŘÍSLUŠENSTVÍ

DVEŘNÍ SPÍNAČ



- Materiál držáku: 2mm žárově pozinkovaný ocelový plech
- Koncový spínač: IP65, plastový, 1NO + 1NC, PG13,5, -25 °C až +70 °C
- Jmenovitý proud: 10 A / 250 V AC
- Zástrčka: šedá ST 17/2
- Napájecí kabel: 1 m, 2G 1,0 mm²
- Obsah balení: dveřní spínač a veškeré potřebné montážní díly

Kód	Balení
IDO-DC	1 ks

KAPSA NA DOKUMENTY



- Materiál: ABS
- Barva: RAL 7035
- Rozměry: 234 × 241 × 31 mm (V × Š × H)
- Montáž: pomocí samolepicí pásky
- Obsah balení: plastová kapsa na dokumenty a samolepicí páska

Kód	Balení
ID-PO-A4	1 ks

OSVĚTLOVACÍ JEDNOTKA



- Osvětlení: LED, úhel 120°, 6 500 K
- Světelnost: 400 lm
- Napětí/frekvence: 24-265 V DC/AC ~ 50/60 Hz
- Příkon: 4 W
- Pohybové senzory, vypínací doba 5 minut
- Způsob upevnění: Magnety
- Provozní teplota: -30 °C až 70 °C
- Rozměry: 357,4 × 32 × 35,5 mm (V × Š × H)
- Váha: 140 gr.
- Certifikace: CE, UL

Kód	Popis	Balení
DP-OJ-06	Osvětlovací jednotka s pohybovým senzorem 400 lm, pro 24-265V/50-60Hz, magnetické uchycení	1 sada

ŠROUBOVACÍ OKA



- Šroubovací oka pro přepravu jeřábem
- Použití: pro montáž s OMR-DN-xxxxxx-R, otvory s vnitřními závity pod střechou
- Materiál: žárově pozinkovaná uhlíková ocel
- DIN580
- M10
- Obsah balení: 4 ks

Kód	Balení
IDO-EB	1 sada

outTEG OMR – SAMOSTATNĚ STOJÍCÍ VENKOVNÍ SKŘÍNĚ MONITOROVACÍ SYSTÉM RAMOS

RAMOS PLUS



- 4 autodetekční inteligentní porty; lze nastavit jako vstup nebo výstup
- Napájení veškerého příslušenství prostřednictvím inteligentních portů
- Komunikace prostřednictvím SNMP v1, v2 a v3
- Upozornění prostřednictvím e-mailu nebo SNMP trapu
- Plná implementace TCP/IP a webový server
- Systémový protokol a historie s grafy senzorů
- Integrace systému pro správu sítě
- Bezpečnostní přihlášení pro uživatele a administrátora
- Obsah balení: Monitorovací zařízení RAMOS Plus, napájecí adaptér, křížený propojovací síťový kabel 1,5 m, držák se šrouby a instalační CD

➤ **RAMOS Plus** je základní model inteligentní řady monitorovacího systému, který je navržený pro použití ve venkovních skříních. V nabídce je základní provedení a provedení GSM s vestavěným 3G modemem a externí anténou, které se hodí zejména pro řešení bez síťového připojení. Čtyři inteligentní porty poskytují množství příležitostí pro všestranné použití.

RAMOS PLUS	
Kód	Balení
RAMOS PLUS	1 sada *
RAMOS PLUS GSM	1 sada **

* Monitorovací zařízení RAMOS Plus, napájecí adaptér, křížený propojovací síťový kabel 1,5 m, držák se šrouby a instalační CD. ** Monitorovací zařízení RAMOS Plus se zabudovaným 3G modemem, GSM anténou s magnetickým uchycením a SMA konektorem, napájecí adaptér, křížený propojovací síťový kabel 1,5 m, držák se šrouby a instalační CD.

INTELEKTNÍ PŘÍSLUŠENSTVÍ PRO RAMOS PLUS		
Kód	Popis	Balení
RMS-I-ST	Senzor teploty s kabelem dlouhým 30 cm. Může být prodloužen až na 30 m (LAN kat. 5/6) prostřednictvím spojky kategorie 5, která je součástí.	1 sada
RMS-I-STH	Senzor teploty a vlhkosti s kabelem 30 cm. Rozsah vlhkosti: 0–100 %. Může být prodloužen až na 30 m (LAN kat. 5/6) prostřednictvím spojky kategorie 5, která je součástí.	1 sada
RMS-I-STHB	Senzor teploty a vlhkosti v pouzdře s volným kabelem LAN 1,5 m. Rozsah vlhkosti: 0–100 %. Může být prodloužen až na 300 m (LAN kategorie 5/6).	1 sada
RMS-I-AF	Senzor proudění vzduchu s kabelem LAN 1,5 m (kategorie 5). Signál alarmu (On/Off) podle proudění vzduchu.	1 sada
RMS-I-AS	Sírěna a zábleskové světlo s kabelem LAN 1,5 m (kategorie 5). 100dB hlasitost zvuku sírěny a záblesky v intervalu 400x za minutu. Kabel může být prodloužen až na 30 m (LAN kategorie 5/6).	1 sada
RMS-I-DE-01	Detektor kouře s kabelem LAN 1,5 m (kategorie 5). Signál alarmu (On/Off) detektoru kouře. Lze připojit prostřednictvím bezpotenciálového kontaktu, když je použita 9V baterie.	1 sada
RMS-I-DE-02	Detektor pohybu PIR s kabelem LAN 1,5 m (kategorie 5). Až 10 detektorů pohybu je možné řetězově zapojit na jeden port. Detekční úhel 60°. Detekční vzdálenost 3 m.	1 sada
RMS-I-DE-04	Bodový záplavový senzor s kabelem 4,5 m. Maximální prodloužení kabelu je 60 m.	1 sada
RMS-I-DE-06	Záplavové lano s 3 m dlouhým detekčním kabelem. Součástí je komunikační kabel LAN 1,5 m (kategorie 5) (max. délka 30 m). Chrání zařízení citlivé na vodu před potenciálním zničením. Po krátkou dobu detekuje kyselinu z akumulátoru. Detekční kabel lze prodloužit prostřednictvím RMS-I-DE-06-EXT3.	1 sada
RMS-I-DE-06-EXT3	3m prodlužovací detekční kabel pro RMS-I-DE-06; maximální prodloužení je 50 m	1 sada
RMS-I-DE-07	Záplavové lano s lokalizací s 3 m dlouhým detekčním kabelem. Odolný 6 m kabel pro propojení detekčního lana a detekčního modulu (lze prodloužit kabelem LAN kategorie 5e/6).	1 sada
RMS-I-DE-07-EXT3	3 m prodlužovací detekční kabel pro pro RMS-I-DE-07; max. prodloužení je 50 m	1 sada
RMS-I-DRC	Bezpotenciálový kontakt s kabelem 4,5 m, vstup nebo výstup; při použití jako vstup může dodávat až 20 mA. Rozsah vstupního napětí je 0 až 5 V.	1 sada
RMS-I-MK	Magnetický dveřní kontakt s kabelem 4,5 m (montážní držák přiložen). Maximální prodloužení je 300 m. Kontaktní spínač rozpojeno/sepnuto.	1 sada
RMS-I-PWR-NO	Senzorem řízené relé, normálně rozpojené (110 V / 220 V). Kabel LAN 1,5 m přiložen; maximální délka 30 m. Vestavěná 10A pojistka. Konektor C13 a C14. Spínač může být ovládán libovolným senzorem.	1 sada
RMS-I-VC	Převodník 4–20 mA s kabelem LAN 1,5 m (kategorie 5). Shromažďuje analogové hodnoty z celé řady senzorů.	1 sada
RMS-I-CON	Spojka RJ45-RJ45 (kategorie 5e) pro prodloužení kabelu senzoru, balení 10 ks	1 sada
RAMOS ULTRA-EX-D8-8	Rozšiřující deska, která přidává 8 bezpotenciálových kontaktů (IN/OUT) k jednomu inteligentnímu portu (RJ45). Každý lze nastavit jako vstup nebo výstup (zatížení až 20 mA). Maximální délka připojovacího kabelu (LAN kategorie 5/6) je 300 m.	1 sada
RMS-U-DST	Teplotní senzor pro řetězové zapojení s kabelem LAN 1,5 m (kategorie 5). Je možné připojit až 8 senzorů na jeden inteligentní port pro senzory kabelem s celkovou délkou 150 m.	1 sada
RMS-U-DST-8	Balení 8 kusů RMS-U-DST	1 balení
RMS-U-RB-8	Box s 8 přepínacími reléovými kontakty pro ovládání (manuální nebo prostřednictvím upozornění)	1 sada

RAMOS MINI



- Až 3 senzory teploty nebo vlhkosti (s novým firmwarem)
- 1x vstup v podobě bezpotenciálového kontaktu
- 1x výstup (spínací kontakt relé až do 50 V DC)
- Dva rozsahy upozornění pro každý senzor
- Upozorňující alarm prostřednictvím e-mailu nebo SNMP trapů několika příjemcům
- Vestavěné grafické webové rozhraní pro konfiguraci a monitorování hodnot
- Každý senzor se dodává s unikátním ID
- Aktualizace alarmů přes e-mail a SNMP trapy nebo SMS (přes software CONTEG Pro Server nebo software třetích stran)
- Otevřené komunikační protokoly (web, e-mail, SNMP, XML)
- Zabezpečeno heslem
- Volitelně grafický náhled s 255 datovými body
- Obsah balení: monitorovací zařízení RAMOS Mini, jednovodičový senzor teploty (RMS-ST-02), univerzální napájecí zdroj (RMS-PW-05), rovný a úhlový držák včetně šroubů, a instalační CD

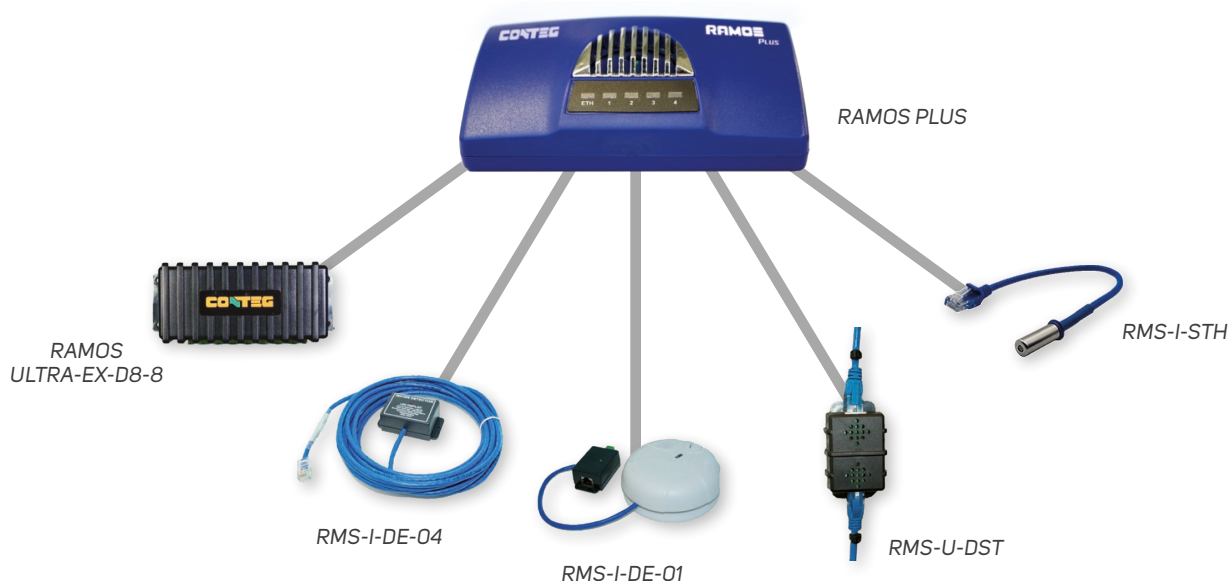
➤ **RAMOS Mini** je navržen pro nasazení do jedné venkovní skříňe, kde monitoruje vnitřní a vnější prostředí. Jako zařízení připojené k síti podává zprávy o stavu senzorů umístěných uvnitř a okolo venkovní skříňe do kterékoliv části světa. Pomocí SNMP trapů lze integrovat s libovolným softwarem pro správu sítě.

RAMOS MINI	
Kód	Balení
RAMOS MINI	1 sada

Příslušenství RAMOS MINI		
Kód	Popis	Balení
RMS-ST-02	Jednovodičový senzor teploty s kabelem 3 m; -10 °C až +80 °C	1 ks
RMS-SH-02	Jednovodičový senzor vlhkosti s kabelem 3 m; 0-100 % RV	1 ks
RMS-ST-04	Teplotní senzor pro řetězové zapojení s kabelem 3 m; -10 °C až +80 °C	1 ks
RMS-STH-02	Senzor teploty a vlhkosti pro řetězové zapojení s kabelem 3 m; -10 °C až +80 °C; 0-100 % RV	1 ks
RMS-DE-01	Optický detektor kouře *	1 ks
RMS-DE-02	Detektor pohybu PIR *	1 ks
RMS-DE-04	Detektor zaplavení *	1 ks
RMS-DE-05	Duální detektor rozbití skla *	1 ks
RMS-VS	Senzor vibrací	1 ks
RMS-MK-01	Magnetický kontakt dveří s upevňovacím držákem a kabelem 2,5 m	1 ks
RMS-CON-04	Rozbočovač pro připojení dvou jednovodičových senzorů na jednovodičovou sběrnici	1 ks
RMS-AS-01	Akustická siréna s LED signalizací, 120 dB *	1 ks
RMS-PWR-01	PowerBox, vzdálené spínání externích zařízení do 230 V / 10 A, funkce detekce napětí	1 ks
RMS-PW-05	Univerzální napájecí zdroj 5 V DC	1 ks
RMS-PW-12	Napájecí adaptér se zástrčkou EU pro příslušenství 12 V DC	1 ks

* Vyžaduje napájení 12 V DC (např. RMS-PW-12).

Příklad příslušenství monitorovacího zařízení RAMOS Plus



ŘÍZENÍ VNITŘNÍHO PROSTŘEDÍ VE VENKOVNÍCH SKŘÍNÍCH outTEG OMR

VENKOVNÍ CHLADICÍ JEDNOTKY

KOMPAKTNÍ – vnější montážní poloha



- Materiál: ocelový plech s práškovým lakem/ nerez ocel
- Barva: RAL 7035
- Chladivo: R134a
- Stupeň krytí:
 - Okruh vzduchu ve venkovní skříni: IP56
 - Okruh vnějšího vzduchu: IP24
- Volitelná možnost: přídavný ohřev, viz strana 23
- Instalace: vnější montáž
- Certifikace: CE, cURus, cULus
- Výřezy otvorů pro instalaci je možné objednat v CONTEG modifikačním centru
- Obsah balení: jednotka připravená k připojení

Poznámka: Dodává se s venkovními skříněmi outTEG, s výřezy podle specifikace na bočním panelu nebo dveřích.



Vnější montážní poloha

VENKOVNÍ CHLADICÍ JEDNOTKY – NÁSTĚNNÉ, 290–1 000 W

Kód *		AC-WMO-04-400C	AC-WMO-05-400C	AC-WMO-07-400C	AC-WMO-09-400C	AC-WMO-10-400C
Materiál		ocelový plech	ocelový plech	ocelový plech	ocelový plech	ocelový plech
Rozměry (mm)	V	480	830	830	830	900
	Š	250	304	304	304	304
	H	190	270	270	270	270
Minimální rozměry venkovní skříňe (dveře nebo bok)	V × Š, V × H	600 × 400 mm	1000 × 500 mm	1000 × 500 mm	1000 × 500 mm	1000 × 500 mm
Napětí/frekvence **		230 V; 50/60 Hz -N	230 V; 50/60 Hz -N	230 V; 50/60 Hz -N	230 V; 50/60 Hz -N	230 V; 50/60 Hz -N
Chladicí výkon podle DIN 3168	L35 L35	290 W	550 W	750 W	850 W	1000 W
	L35 L50	250 W	445 W	650 W	610 W	660 W
Příkon	L35 L35	270 W	410 W	470 W	530 W	770 W
Max. objemový průtok vzduchu	Okruh vnějšího vzduchu	85 m ³ /h	315 m ³ /h	315 m ³ /h	410 m ³ /h	320 m ³ /h
	Okruh vzduchu ve skříni	85 m ³ /h	165 m ³ /h	165 m ³ /h	200 m ³ /h	375 m ³ /h
Jmenovitý proud	L35 L35	1,3 A	2,6 A	3,1 A	3,8 A	4 A
Rozběhový proud		8 A	10 A	11 A	15 A	16 A
Předřazená pojistka T		2,5 A	4 A	5 A	6 A	9 A
Rozsah provozních teplot		-40 °C/+55 °C	-40 °C/+55 °C	-40 °C/+55 °C	-40 °C/+55 °C	-40 °C/+55 °C
Nastavení teplotního rozsahu min./max.		+20 °C/+50 °C	+20 °C/+50 °C	+20 °C/+50 °C	+20 °C/+50 °C	+20 °C/+50 °C
Hmotnost		15 kg	30 kg	30 kg	32 kg	38 kg
Kompresor		pístový	pístový	pístový	pístový	pístový
Připojení		přípojovací svorky	přípojovací svorky	přípojovací svorky	přípojovací svorky	přípojovací svorky

* Použijte AC-WMO-xx-x2xx pro verze z nerezové oceli.

** Jiné napájecí napětí na vyžádání.

VENKOVNÍ CHLADICÍ JEDNOTKY – NÁSTĚNNÉ, 1500–4 000 W

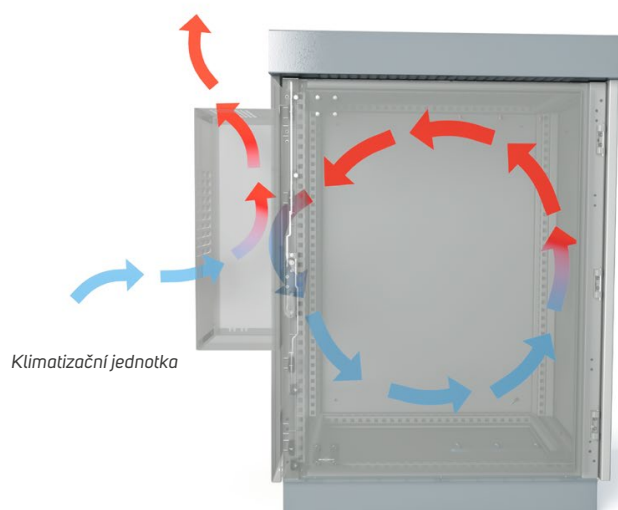
Kód *		AC-WMO-15-400C	AC-WMO-20-400C	AC-WMO-25-400C	AC-WMO-30-400C	AC-WMO-40-400C
Materiál		ocelový plech	ocelový plech	ocelový plech	ocelový plech	ocelový plech
Rozměry mm	V	1150	1150	1550	1550	1550
	Š	395	395	457	457	457
	H	270	270	355	355	355
Mínimální rozměry venkovní skříně (dveře nebo bok)	V x Š, V x H	1200 x 600 mm	1200 x 600 mm	1600 x 800 mm	1600 x 800 mm	1600 x 800 mm
Napětí/frekvence **		230 V; 50/60 Hz ~N	230 V; 50/60 Hz ~N	230 V; 50/60 Hz ~N	230 V; 50/60 Hz ~N	230 V; 50/60 Hz ~N
Chladicí výkon podle DIN 3168	L35 L35	1500 W	2 000 W	2 500 W	3 000 W	4 000 W
	L35 L50	1250 W	1600 W	1970 W	2 380 W	3 180 W
Příkon	L35 L35	1070 W	1117 W	1030 W	1320 W	2 000 W
Max. objemový průtok vzduchu	Okruh vnějšího vzduchu	655 m³/h	655 m³/h	765 m³/h	765 m³/h	990 m³/h
	Okruh vzduchu ve skříně	400 m³/h	400 m³/h	950 m³/h	950 m³/h	950 m³/h
Jmenovitý proud	L35 L35	5,4 A	5,5 A	4,4 A	5,8 A	8,9 A
Rozběhový proud		16 A	16 A	22,5 A	30 A	50 A
Předřazená pojistka T		12 A	13 A	16 A	16 A	20 A
Rozsah provozních teplot		-40 °C/+55 °C	-40 °C/+55 °C	-40 °C/+55 °C	-40 °C/+55 °C	-40 °C/+55 °C
Nastavení teplotního rozsahu min./max.		+20 °C/+50 °C	+20 °C/50 °C	+20 °C/50 °C	+20 °C/50 °C	+20 °C/50 °C
Hmotnost		42 kg	49 kg	78 kg	75,3 kg	82 kg
Kompresor		pístový	rotační pístový	rotační pístový	rotační pístový	rotační pístový
Připojení		přípojovací svorky	přípojovací svorky	přípojovací svorky	přípojovací svorky	přípojovací svorky

* Použijte AC-WMO-xx-x2xx pro verze z nerezové oceli. ** Jiné napájecí napětí na vyžádání.

CHLADICÍ JEDNOTKY S PŘÍDAVNÝM OHŘEVEM

Pro objednání chladicí jednotky s přídatným ohřevem použijte kód AC-WMO-xx-4xHx.

Kód	Výkon chlazení	Výkon ohřevu	Teplotní rozsah	
			Chlazení	Ohřev
AC-WMO-04-40HC	290 W	150 W	20 °C/50 °C	-20 °C/+20 °C
AC-WMO-05-40HC	550 W	400 W	20 °C/50 °C	-20 °C/+20 °C
AC-WMO-07-40HC	750 W	400 W	20 °C/50 °C	-20 °C/+20 °C
AC-WMO-09-40HC	850 W	400 W	20 °C/50 °C	-20 °C/+20 °C
AC-WMO-10-40HC	1000 W	400 W	20 °C/50 °C	-20 °C/+20 °C
AC-WMO-15-40HC	1500 W	1000 W	20 °C/50 °C	-20 °C/+20 °C
AC-WMO-20-40HC	2 000 W	1000 W	20 °C/50 °C	-20 °C/+20 °C
AC-WMO-25-40HC	2 500 W	1500 W	20 °C/50 °C	-20 °C/+20 °C
AC-WMO-30-40HC	3 000 W	1500 W	20 °C/50 °C	-20 °C/+20 °C
AC-WMO-40-40HC	4 000 W	2 000 W	20 °C/50 °C	-20 °C/+20 °C



ŘÍZENÍ VNITŘNÍHO PROSTŘEDÍ VE VENKOVNÍCH SKŘÍNÍCH outTEG OMR

CHLAZENÍ A TOPENÍ

TERMoeLEKTRICKÁ JEDNOTKA

TERMoeLEKTRICKÉ JEDNOTKY, CHLADICÍ VÝKON 100–800 W						
Kód		ID-EP-10X-1	ID-EP-10X-4	ID-EP-20X-4	ID-EP-40X-4	ID-EP-80X-4
Rozměry (mm)	V	200	280	500	600	972
	Š	304	350	330	432	514
	H	138 (74 mm vně venkovní skříň)	165 (113 mm vně venkovní skříň)	196 (130 mm vně venkovní skříň)	202 (135 mm vně venkovní skříň)	211 (135,5 mm vně venkovní skříň)
Rozměry výřezu		160 × 260 mm	252 × 322 mm	472 × 302 mm	550 × 382 mm	922 × 464 mm
Chladicí výkon dle DIN 3168		100 W	100 W	200 W	400 W	800 W
Max. objemový průtok vzduchu	Okruh vnějšího vzduchu	128 m ³ /h	128 m ³ /h	106 m ³ /h	240 m ³ /h	480 m ³ /h
	Okruh vzduchu ve skříni	46 m ³ /h	46 m ³ /h	150 m ³ /h	240 m ³ /h	480 m ³ /h
Jmenovitý rozsah napětí		24V DC	230V AC – 50/60Hz *	230V AC – 50/60Hz *	230V AC – 50/60Hz *	230V AC – 50/60Hz *
Jmenovitý proud		4,8 A	0,8A (230V)	1,5A (230V)	3,0A (230V)	6,0A (230V)
Max. proud		7,4 A	0,6A (230V)	1,0A (230V)	2,1A (230V)	4,2A (230V)
Předřazená pojistka		8 A (T)	1 A (T) (230V)	2 A (T) (230V)	4 A (T) (230V)	7 A (T) (230V)
Připojení		připojovací svorkovnice	8pinový konektor	8pinový konektor	8pinový konektor	8pinový konektor
Rozsah provozních teplot		–20 °C / +65 °C	–20 °C / +65 °C	–20 °C / +65 °C	–20 °C / +65 °C	–20 °C / +65 °C
Hmotnost		5,9 kg	9,4 kg	17,2 kg	34 kg	66 kg
Napájecí zdroj		ID-PS-120-41	integrován	integrován	integrován	integrován

* 120V AC verze na vyžádání



ID-EP-10X-1

- Materiál: kryt z nerezové oceli
- Stupeň krytí: IP66
- Těsnění: trvalé utěsnění v pěně s uzavřenou strukturou vyrobené z polyetylenu
- Připojení prostřednictvím svorkovnice
- Regulace: ohledně dalších informací kontaktujte prosím naši technickou podporu
- Obsah balení: jednotka termoelektrického chlazení připravená k připojení



ID-PS-120-41

NAPÁJECÍ ZDROJE PRO TERMoeLEKTRICKÉ JEDNOTKY		
Kód	ID-PS-120-41	
Rozměry (mm)	V	125
	Š	60
	H	113
Výkon		120 W
Napájecí napětí		110–240 V AC; 90–350 V DC
Výstupní napětí		24 V DC
Aktuální		5 A
Hmotnost		0,62 kg
Montážní poloha		DIN rail
Rozsah teplot		–40 °C / +70 °C



Venkovní skříň outTEG s jednotkou termoelektrického chlazení

TOPNÁ TĚLESA



- Materiál: hliníkový profil
- Technologie: PTC, vlastní regulace
- ID-EH-80F-4: dva topné okruhy
- Ochrana proti vniknutí: IP20
- Instalace: nacvakávací upevnění na lištu DIN 35 mm EN 50022
- Obsah balení: ohřívač připravený k připojení

TOPNÁ TĚLESA		
Kód	ID-EH-25PF-4	ID-EH-80F-4
Tepelný výkon (W)	250	450/800
Počet topných okruhů	1	2
Provozní napětí (V AC)	230	230
Rozsah provozních teplot (°C)	-10 °C / +50 °C	-40 °C / +60 °C
Rozměr (mm)	V	193
	Š	61,5
	H	85
Ventilátor	Průtok vzduchu (m³/h)	-
	Provozní napětí (V AC)	230
Hmotnost (kg)	0,7	0,8
Elektrické připojení	3pólová svorka	6pólová svorka

TERMOSTAT PRO CHLAZENÍ A TOPENÍ



- Snímací prvek: termostatický bimetál
- Maximální tolerance: ± 4 K
- Spínací rozdíl (hystereze) je $7^\circ\text{C} \pm 3$ K
- Spínací kapacita (max. zatížení):
 - 15 A odporové / 2 A indukční při 120 V AC
 - 10 A odporové / 2 A indukční při 120 V AC
 - stejnosměrné 30 W
- Připojení: 2pólová svorka pro max. AWG 14 (2,5 mm²)
- Montáž: spona pro 35mm lištu DIN
- Rozměry (V x Š x H): 55 x 33 x 43 mm
- Rozsah nastavení teploty: 0 až +60 °C
- Provozní teplota: -20 až +80 °C
- Hmotnost: 40 g
- Termostat pro chlazení – spínací kontakt
- Termostat pro topení – rozpínací kontakt
- Obsah balení: termostat připravený k připojení

Kód	Balení
Termostat pro chlazení (NO)	
ID-EO-TC	1 ks
Termostat pro topení (NC)	
ID-EO-TH	1 ks

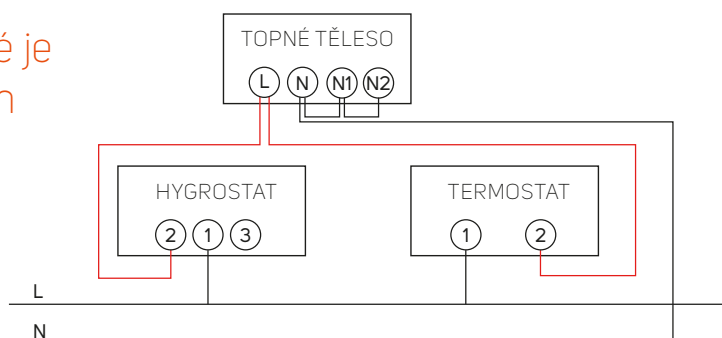
HYGROSTAT



- Instalace: lišta DIN 35 mm
- Připojení: šroubovací svorky
- Rozsah regulace vlhkosti: 35–100 % RV
- Spínací kapacita (max. zatížení): 5 A / 230 V
- Spínací hystereze: ± 3 % RV
- Rozměry (V x Š x H): 67 x 50 x 38 mm
- Obsah balení: hygromat připravený k připojení

Kód	Balení
ID-EO-HY	1 ks

Schéma zapojení topného tělesa které je řízeno termostatem nebo hygromatem



DRENÁŽ KONDENZÁTU



- Materiál: plast dle UL94 V-0, tmavě šedý, voděodolný s ochranou proti ultrafialovému záření
- Stupeň krytí: IP67
- Těsnění: NBR
- Rozměry: Ø 60 × 49,5 mm, 17,5 mm uvnitř venkovní skříňě
- Průtok vody: 200 ml/h
- Montáž: svisle v nejnižším bodě, závit M50 × 1,5 s maticí (výřez Ø 50 mm)
- Obsah balení: 1 ks drenážního zařízení

Kód	Balení
ID-EO-DD	1 ks

KOMPENZÁTOR TLAKU



- Montáž: závit PG 29 s převlečnou maticí (výřez průměr 37 mm)
- Instalační poloha: vertikální (Typ ochrany je omezen na IP54, jestliže montážní poloha kompenzátoru tlaku není vertikální.)
- Materiál: plast dle UL94 V-0, RAL 7035
- Stupeň krytí: IP55
- Rozměry: Ø 65,5 × 30,5 mm
- Obsah balení: 2 ks kompenzátoru

Kód	Balení
ID-EO-PC	2 ks

VENTILAČNÍ JEDNOTKY – DP-VEN



- Jeden až devět ventilátorů
- Možnosti instalace: do 19" lišt – horizontálně
- Teplotní rozsah -10 °C až 55 °C
- Součástí je termostat s rozsahem 0 °C až 60 °C; žádný volitelný termostat
- Rozsah napětí 230 V / 50 Hz (volitelně 48 V DC)
- Stupeň krytí: IP20
- Barva: RAL (standardní RAL 9005)
- Obsah balení: ventilační jednotka připravená k připojení

Kód	Výstupní mřížka	Průtok vzduchu (m ³ /h)	Max. jmenovitý proud (A)	Spotřeba (W)	Roční spotřeba (kWh/rok) *	Dosažitelný odvod tepla (kW) **	Balení
DP-VEN-03 *	ID-EF-07	336	0,270	57	499	0,57	1 ks
DP-VEN-06 **	ID-EF-09	672	0,540	114	999	1,14	1 ks

* Nutné objednat 2 ks ID-EF-07.
** Nutné objednat 2 ks ID-EF-09.

VÝFUKOVÁ MŘÍŽKA S FILTREM



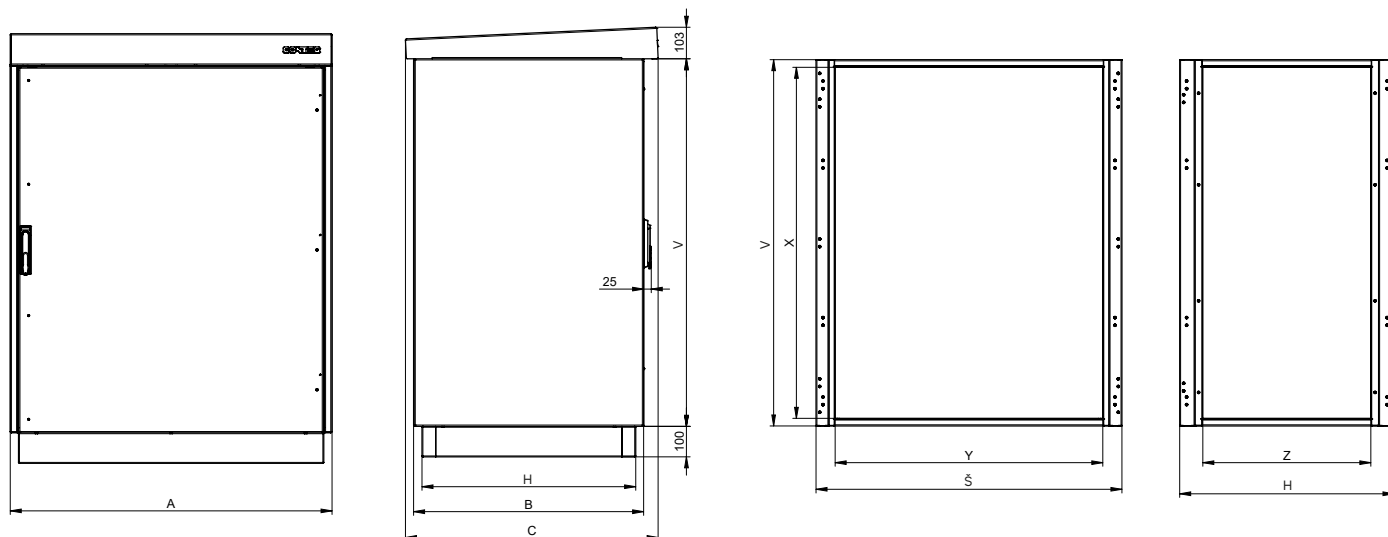
- Materiál: PC/ABS, PA 66 GH13 HSL pro elastické spony
- Barva: RAL 7035
- Stupeň krytí: IP54/IP55
- Obsah balení: jednotka připravená k montáži

Kód	Pro ventilační jednotky s filtrem	Balení
ID-EF-07	250 × 250 mm, max. průtok vzduchu 270 m ³ /h	1 ks
ID-EF-09	325 × 325 mm, max. průtok vzduchu 800 m ³ /h	1 ks

outTEG OMR – SAMOSTATNĚ STOJÍCÍ VENKOVNÍ SKŘÍŇĚ

TECHNICKÉ VÝKRESY

outTEG OMR – samostatně stojící venkovní skříňě – dvouplášťové



Kód	Výška (mm)		Šířka (mm)			Hloubka (mm)			
	V	X	Š	A	Y	H	B	Z	C
OMR-DN-066506-R	600	550	652	704	527	602	654	450	728
OMR-DN-086506-R	800	750	652	704	527	602	654	450	728
OMR-DN-106506-R	1000	950	652	704	527	602	654	450	728
OMR-DN-100805-R	1000	950	802	854	677	502	554	350	628
OMR-DN-120808-R	1200	1150	802	854	677	802	854	650	928
OMR-DN-121007-R	1200	1150	1002	1054	877	702	754	550	828
OMR-DN-146506-R	1400	1350	652	704	527	602	654	450	728
OMR-DN-166504-R	1600	1550	652	704	527	402	454	250	528
OMR-DN-160807-R	1600	1550	802	854	677	702	754	550	828
OMR-DN-160810-R	1600	1550	802	854	677	1002	1054	850	1128
OMR-DN-161008-R	1600	1550	1002	1054	877	802	854	650	928

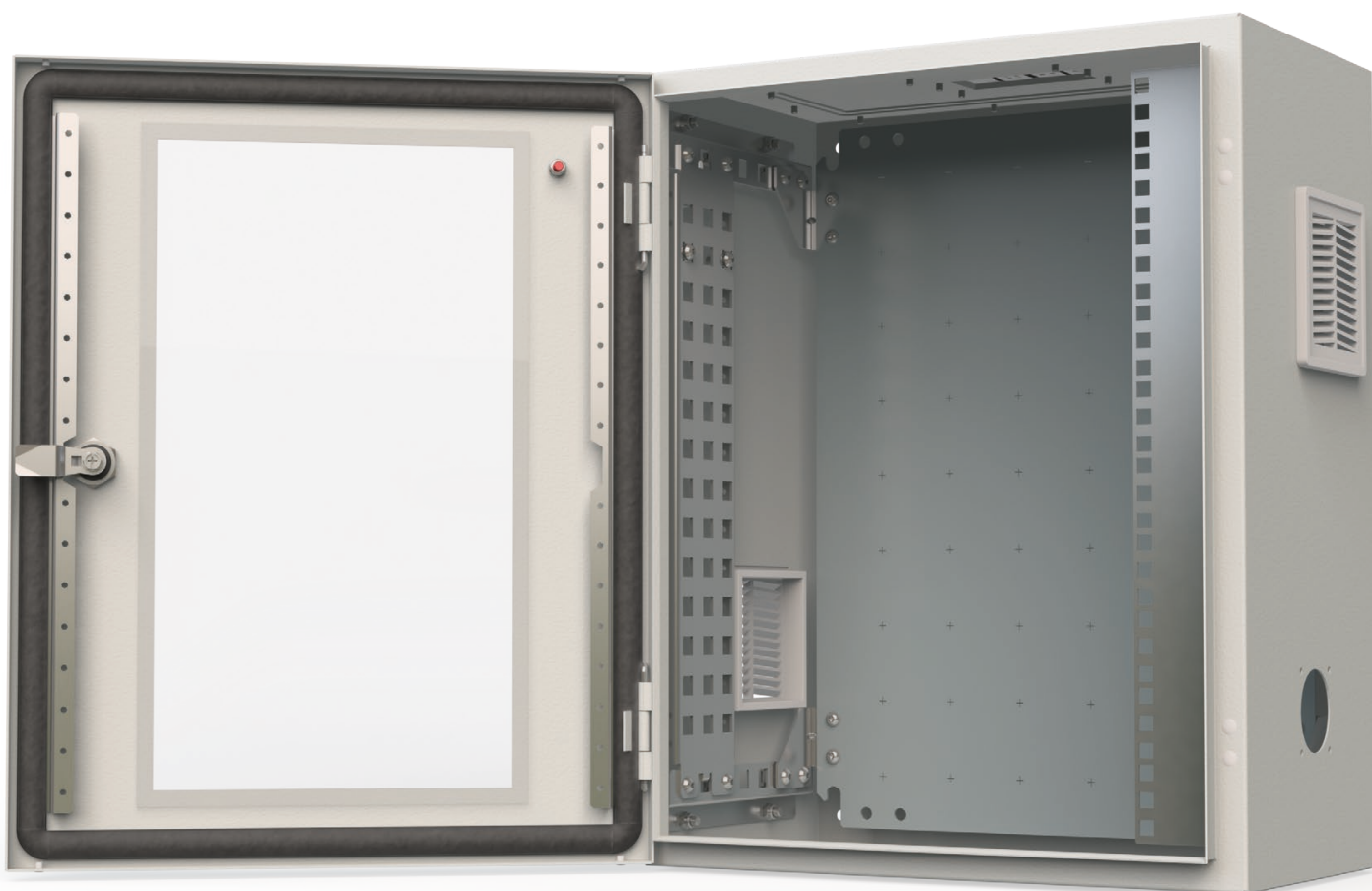
outTEG OMR – SAMOSTATNĚ STOJÍCÍ VENKOVNÍ SKŘÍŇĚ ROZPTYL TEPELNÝCH ZTRÁT

outTEG OMR – samostatně stojící venkovní skříň, dvouplášťová,
měření uvnitř skříňe, $\Delta T = 15 \text{ K}$, rychlost větru 0 m/s

Kód	V (mm)	Š (mm)	H (mm)	Tloušťka materiálu (mm)	Celková plocha venkovní skříňe (m ²)	Účinná plocha – bez dna (m ²)	Celkem ztrátový výkon (W)
OMR-DN-066506-R	600	650	600	2,00	2,28	1,60	64,08
OMR-DN-086506-R	800	650	600	2,00	2,78	2,06	82,57
OMR-DN-106506-R	1000	650	600	2,00	3,28	2,52	101,05
OMR-DN-100805-R	1000	800	500	2,00	3,40	2,62	105,17
OMR-DN-120808-R	1200	800	800	2,00	5,12	4,01	161,22
OMR-DN-121007-R	1200	1000	700	2,00	5,48	4,30	172,67
OMR-DN-146506-R	1400	650	600	2,00	4,28	3,44	138,01
OMR-DN-166504-R	1600	650	400	2,00	3,88	3,16	126,76
OMR-DN-160807-R	1600	800	700	2,00	5,92	4,83	193,96
OMR-DN-160810-R	1600	800	1000	2,00	7,36	5,98	240,37
OMR-DN-161008-R	1600	1000	800	2,00	7,36	5,98	240,37

Potřebujete řešení na míru?

Využijte služeb našeho **CONTEG modifikačního centra**.



➤ Zákaznické úpravy realizujeme v **CONTEG modifikačním centru, které je součástí moderního výrobního závodu v Pelhřimově**. Centrum mimo jiné obsahuje CNC frézku MODCentrum 29 CNC.

Jsme schopni připravit otvory pro ventilátory, chladicí jednotky, ovládací panely a tlačítka. To vše do ocelových, nerezových (AISI 304 a 316L) nebo hliníkových venkovních skříní. Výřezy lze realizovat do jednotlivých demontovatelných dílů plášťů (dveře, kabelová dna, bočnice, střechy a montážní desky), ale také do svařených venkovních skříní.




Pro více informací nás kontaktujte na www.conteg.cz/kontakt



outTEG OMR LITE

VENKOVNÍ
ROZVADĚČOVÉ
SKŘÍNĚ PRO
MONTÁŽ NA SLOUP
NEBO STĚNU



Výhody a specifikace	32
Příslušenství	34
Řízení vnitřního prostředí ve venkovních skříních – chlazení a topení	40
Technické výkresy	43
Rozptyl tepelných ztrát	43

outTEG OMR LITE – VENKOVNÍ SKŘÍŇ PRO MONTÁŽ NA SLOUP NEBO STĚNU



OMR-DL-080605

➤ **Venkovní rozvaděčové skříně outTEG OMR LITE** představují vhodné řešení pro projekty s vysokými požadavky na stabilní vnitřní klima a jsou specificky určeny pro montáž na sloup nebo stěnu. Dvouplášťové provedení bezpečně ochrání instalované komponenty nejen před všemi vlivy počasí, ale i před vandalismem, a to díky kompaktní konstrukci skříně, která umožňuje demontáž jednotlivých částí zvenčí. Pro náročné klimatické podmínky je možné varianty bočnic modifikovat pro instalaci ventilátorů nebo klimatizačních jednotek. Odolnost vůči vlivům počasí je dána především použitím slitiny hliníku a hořčíku AlMg3 pro plášť skříně a jeho povrchovou úpravou polyesterovou práškovou barvou s UV ochranou.

HLAVNÍ VÝHODY

- Kompaktní a lehká dvouplášťová konstrukce
- Maximální ochrana proti korozi
- S integrovanou střešou
- Vyrobeno ze slitiny hliníku a hořčíku AlMg3
- Polyesterová prášková barva s UV ochranou
- Pěnové těsnění PUR – vhodné pro extrémní teploty

BARVA:  RAL 7035

POPIS

Materiál

- Slitina hliníku a hořčíku AlMg3

Povrchová úprava

- Polyesterová prášková barva s UV ochranou

Barva

- RAL 7035
- Volitelně RAL 7046 pro střešou

Stupeň krytí

- IP65 (stupeň krytí se může snížit po montáži určitého příslušenství)

Mechanická odolnost

- IK10 dle IEC 6226

Rozsah dodávky

- Dvouplášťová smontovaná venkovní skříň osazená perforovanou střešou
- Přirozená ventilace mezi vnitřními a vnějšími stěnami

- Přední dveře se dvěma zámky, kombinace klíče 333, záložka dveří. Snadná změna konfigurace pro pravé nebo levé otevírání dveří
- Perforované vnitřní horizontální lišty na bočních panelech
- Dveřní doraz

outTEG OMR LITE						
Venkovní skříň	V (mm)	500	600	600	800	800
	V (U)	–	12	12	17	17
	Š (mm)	400	600	600	600	600
	H (mm)	400	500	600	500	600
Tloušťka materiálu	Tělo	2	2	2	2	2
	Střeša	2	2	2	2	2
	Dveře	2	2	2	2	2
Hmotnost (kg)	22,5	34	36,5	43,5	46,5	
Kód	OMR-DL-050404	OMR-DL-060605	OMR-DL-060606	OMR-DL-080605	OMR-DL-080606	
PŘÍSLUŠENSTVÍ						
Montážní deska	1 ks	ID-W-SP5040	ID-W-SP6060	ID-W-SP6060	ID-W-SP8060	ID-W-SP8060
19" lišty	1 pár	–	ID-W-U12	ID-W-U12	ID-W-U17	ID-W-U17
Vertikální lišty	1 pár	ID-W-H5	ID-W-H6	ID-W-H6	ID-W-H8	ID-W-H8
Podstavec 100 mm	Přední a zadní díly	1 sada	ID-F-SPF04	ID-F-SPF06	–	–
	Boční díly	1 sada	ID-F-SPS04	ID-F-SPS05	–	–
Držáky pro montáž na sloup	1 sada*	ID-W-MP4	ID-W-MP6	ID-W-MP6	ID-W-MP6	ID-W-MP6
Držáky pro montáž na stěnu	1 sada*	ID-W-WB	ID-W-WB	ID-W-WB	ID-W-WB	ID-W-WB

* Doporučujeme použití 2 sad.



OMR-DL-080605



OMR-DL-080605



OMR-DL-080605 + ID-W-MP6 na sloupu

outTEG OMR LITE – VENKOVNÍ SKŘÍŇĚ PRO MONTÁŽ NA SLOUP/STĚNU

PŘÍSLUŠENSTVÍ

DRŽÁK PRO MONTÁŽ NA SLOUP



- Materiál: 2mm nerezová ocel
- Instalace: pro sloupky s průměrem do 250 mm
- Zatížení: 200 kg
- Obsah balení: držáky pro montáž na sloup včetně montážního příslušenství (2 ks profilovaných lišt, 2 ks stahovacích pásek se sponou [l=850 mm], 8 sad šroubů M8x12, samojistících matic a adhezních podložek)

Kód	Pro šířku venkovní skříně (mm)
ID-W-MP4	400
ID-W-MP6	600

DRŽÁKY NA STĚNU



- Materiál: 3mm nerezová ocel
- Zatížení: 100 kg
- Obsah balení: 4 ks držáků včetně upevňovacího materiálu k montáži na venkovní skříně

Kód	Balení
ID-W-WB	4 ks

PODSTAVEC



- Výška: 100 mm
- Materiál: 2mm nerezová ocel 1.4016 (AISI 403)
- Povrchová úprava: polyesterový práškový lak
- Barva: RAL 7046
- Nutné objednat boční sadu ID-xSPSxx a přední a zadní sadu ID-xSPFxx
- Obsah balení: podstavce včetně montážního příslušenství

PODSTAVEC outTEG OMR LITE – BOČNÍ SADA		
Kód	Pro hloubku venkovní skříně (mm)	Balení *
ID-F-SPS04	400	1 sada
ID-F-SPS05	500	1 sada

* 1 sada zahrnuje: 2x boční díl, montážní příslušenství.

PODSTAVEC outTEG OMR LITE – PŘEDNÍ A ZADNÍ SADA		
Kód	Pro šířku venkovní skříně (mm)	Balení *
ID-F-SPF04	400	1 sada
ID-F-SPF06	600	1 sada

* 1 sada zahrnuje: 1x přední díl, 1x zadní díl, montážní příslušenství.

DVEŘNÍ SPÍNAČ



- Materiál – držáky: 2mm žárově pozinkovaný ocelový plech
- Koncový spínač: IP65, plastový, 1NO + 1NC, PG13,5, -25 °C až +70 °C
- Použití: k dispozici pro venkovní skříň s minimální výškou 500 mm a hloubkou 250 mm
- Obsah balení: dveřní spínač včetně montážního příslušenství

Kód	Balení
ID-W-DC	1 ks

KAPSA NA DOKUMENTY



- Materiál: ABS
- Barva: RAL 7035
- Rozměry: 234 × 241 × 31 mm (V × Š × H)
- Montáž: pomocí samolepicí pásky
- Obsah balení: plastová kapsa na dokumenty a samolepicí páska

Kód	Balení
ID-PO-A4	1 ks

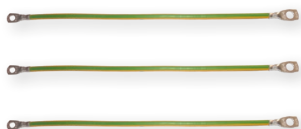
OSVĚTLOVACÍ JEDNOTKA



- Osvětlení: LED, úhel 120°, 6 500 K
- Světelnost: 400 lm
- Napětí/frekvence: 24-265 V DC/AC ~ 50/60 Hz
- Příkon: 4 W
- Pohybový senzor, vypínací doba 5 minut
- Způsob upevnění: Magnety
- Provozní teplota: -30 °C až 70 °C
- Rozměry: 357,4 × 32 × 35,5 mm (V × Š × H)
- Váha: 140 gr.
- Certifikace: CE, UL

Kód	Popis	Balení
DP-OJ-06	Osvětlovací jednotka s pohybovým senzorem 400 lm, pro 24-265V/50-60Hz, magnetické uchycení	1 sada

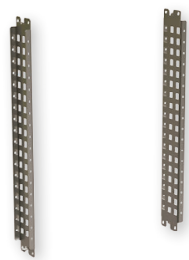
UZEMNĚNÍ



- ID-W-EK: kompletní uzemňovací sada pro celou venkovní skříň
- ID-W-EW68/EW88/EW8816: délka kabelu 300 mm s nalisovanými oky
- Sada zahrnuje: matice, podložky, šroub pro uzemnění dveří, venkovní skříňě a montážní desky

Kód	Popis	Balení
ID-W-EK	Kompletní uzemňovací sada WME	1 sada
ID-W-EW68	Uzemňovací vodiče M6, M8 (dveře, venkovní skříň), průřez 10 mm ²	10 ks
ID-W-EW88	Uzemňovací vodiče M8, M8 (venkovní skříň, montážní deska), průřez 10 mm ²	10 ks
ID-W-EW8816	Uzemňovací vodiče M8, M8 (venkovní skříň, montážní deska), průřez 16 mm ²	10 ks

VNITŘNÍ MONTÁŽNÍ LIŠTY

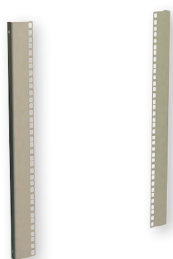


- Materiál: 2mm žárově pozinkovaný ocelový plech s perforací po 25 mm
- Šířka lišt: 75 mm
- Instalace: na vnitřní vertikální lišty, které jsou součástí venkovní skříňe
- Použití: k dispozici pro venkovní skříňe s minimální hloubkou 250 mm
- Obsah balení: 2 ks lišt pro vnitřní instalaci včetně montážního příslušenství

Kód	Pro výšku venkovní skříňe (mm)	Balení *
ID-W-H5	500	1 sada
ID-W-H6	600	1 sada
ID-W-H8	800	1 sada

* 1 sada – 2 ks.

19" PEVNÉ LIŠTY



- Instalace: na vnitřní lišty, které jsou součástí venkovní skříňe nebo na držáky ID-W-UB pro 800 mm širokou venkovní skříň
- Použití: k dispozici pro venkovní skříňe s minimální hloubkou 250 mm a šířkou 600 a 800 mm
- Materiál: 2mm žárově pozinkovaný ocelový plech
- Šířka lišt: 56 mm
- Obsah balení: 19" pevné lišty včetně montážního příslušenství

Kód	Pro výšku venkovní skříňe (mm)	Balení *
ID-W-U12	600 (12U)	1 sada
ID-W-U17	800 (17U)	1 sada

* 1 sada – 2 ks.

MONTÁŽNÍ DESKA

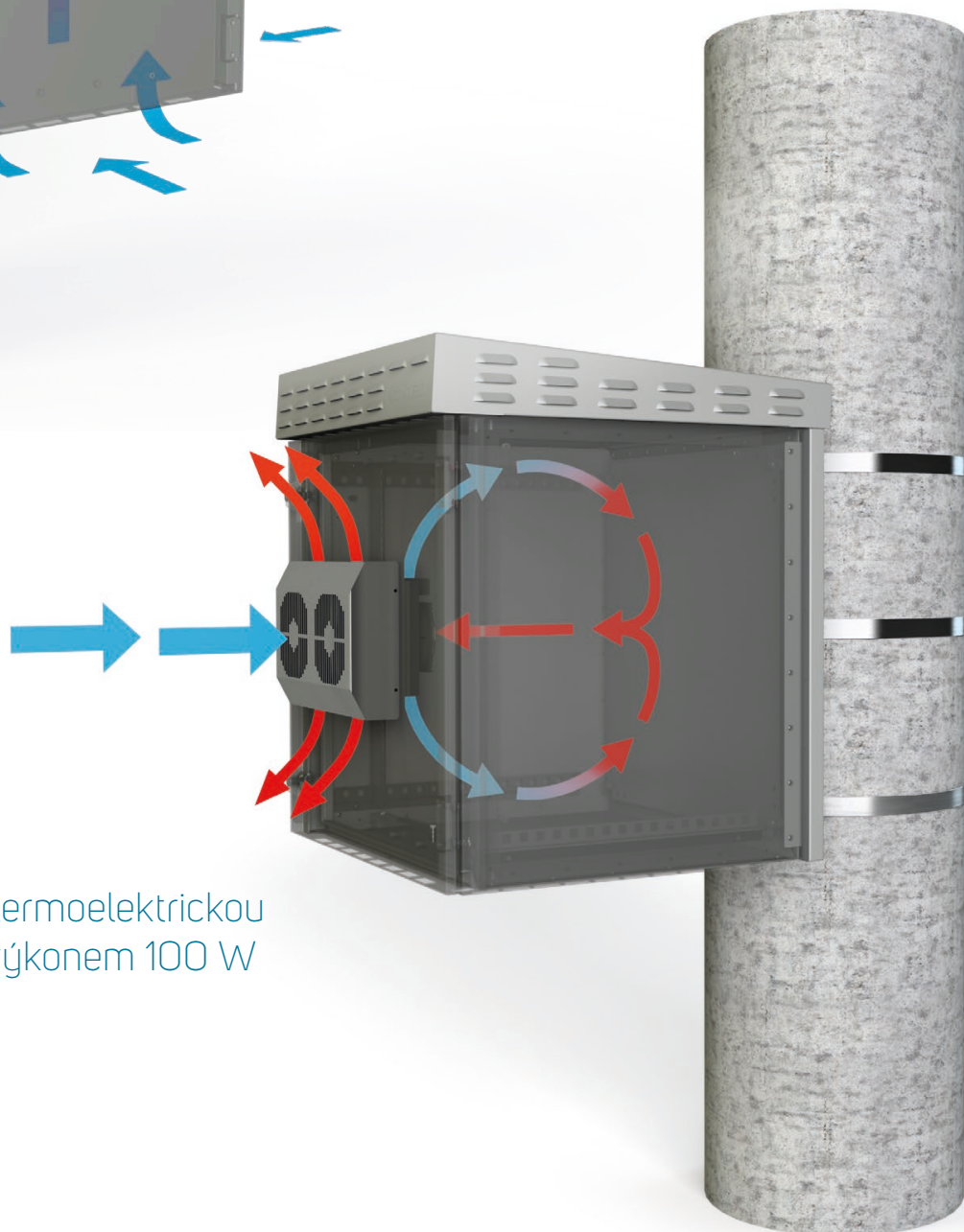
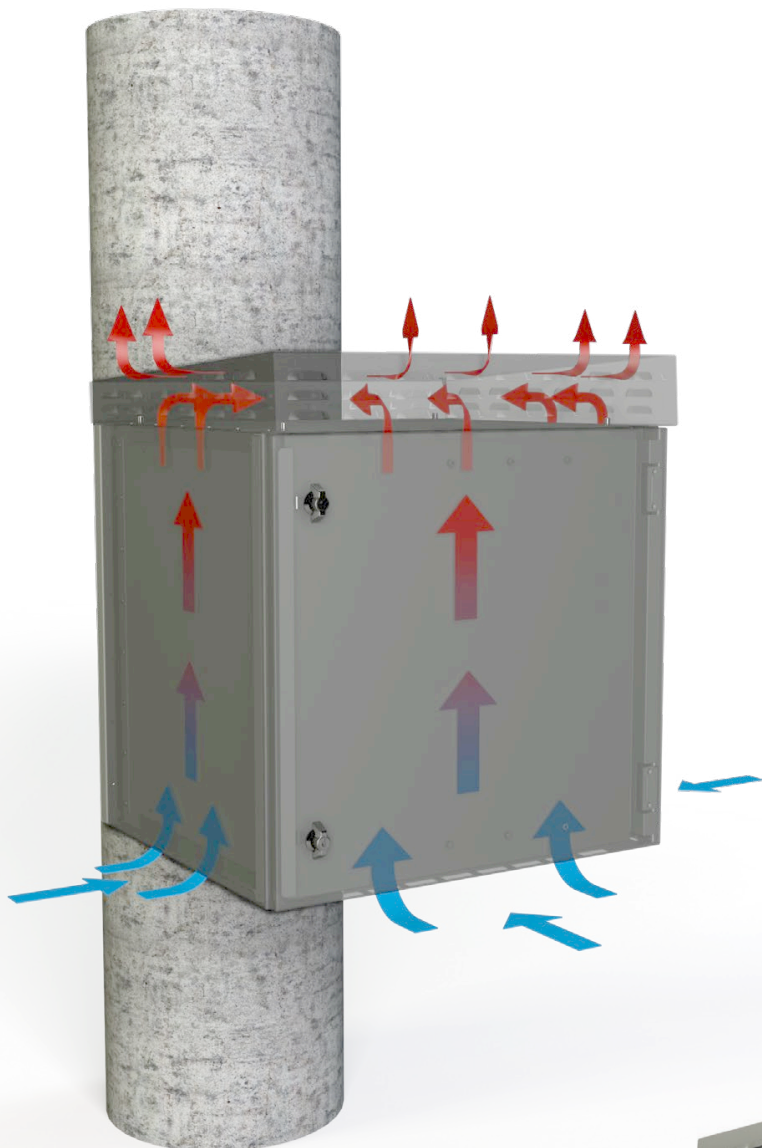


- Materiál: žárově pozinkovaný ocelový plech
- Obsah balení: Montážní deska se značeným rastrem 50 x 50 mm (upevňovací materiál v příslušenství venkovní skříňe)

Kód	Pro venkovní skříň V x Š (mm)	Tloušťka materiálu (mm)	Balení
ID-W-SP5040	500 x 400	2,5	1 ks
ID-W-SP6060	600 x 600	2,5	1 ks
ID-W-SP8060	800 x 600	3 F *	1 ks

* 3 F – 3mm montážní deska s 2 ohraněnými stranami.

outTEG OMR LITE – přirozená ventilace



outTEG OMR LITE – s termoelektrickou jednotkou s chladičím výkonem 100 W

KABELOVÉ VÝVODKY A MATICE S PG/METRICKÝM ZÁVITEM



- Materiál: polyamid PA6, těsnění CR (neopren)
- Stupeň krytí: IP68
- Barva: RAL 7035

Kód	Popis	Závit/velikost	Ø kabelu (mm)	Balení
ORO-PG7N	Těsnící vývodka Pg7	Pg7	2,5 – 6,5	10 ks
ORO-PG9N	Těsnící vývodka Pg9	Pg9	3 – 8	5 ks
ORO-PG11N	Těsnící vývodka Pg11	Pg11	4 – 10	5 ks
ORO-PG13N	Těsnící vývodka Pg13	Pg13	5,5 – 12	5 ks
ORO-PG16N	Těsnící vývodka Pg16	Pg16	8,5 – 14	5 ks
ORO-PG21N	Těsnící vývodka Pg21	Pg21	11 – 18	5 ks
ORO-PG29N	Těsnící vývodka Pg29	Pg29	17 – 25	5 ks
ORO-PG36N	Těsnící vývodka Pg36	Pg36	22 – 33	1 ks
ORO-PG42N	Těsnící vývodka Pg42	Pg42	28 – 38	1 ks
ORO-PG48N	Těsnící vývodka Pg48	Pg48	32 – 44	1 ks
ORO-ZPG7N	Plastová matice s obrubou Pg7	Pg7	–	10 ks
ORO-ZPG9N	Plastová matice s obrubou Pg9	Pg9	–	5 ks
ORO-ZPG11N	Plastová matice s obrubou Pg11	Pg11	–	5 ks
ORO-ZPG13N	Plastová matice s obrubou Pg13	Pg13	–	5 ks
ORO-ZPG16N	Plastová matice s obrubou Pg16	Pg16	–	5 ks
ORO-ZPG21N	Plastová matice s obrubou Pg21	Pg21	–	5 ks
ORO-ZPG29N	Plastová matice s obrubou Pg29	Pg29	–	5 ks
ORO-ZPG36N	Plastová matice s obrubou Pg36	Pg36	–	1 ks
ORO-ZPG42N	Plastová matice s obrubou Pg42	Pg42	–	1 ks
ORO-ZPG48N	Plastová matice s obrubou Pg48	Pg48	–	1 ks
ORO-M12N	Těsnící vývodka M12×1,5	M12×1,5	2,5 – 6,5	10 ks
ORO-M16N	Těsnící vývodka M16×1,5	M16×1,5	4,5 – 10	5 ks
ORO-M20N	Těsnící vývodka M20×1,5	M20×1,5	7 – 13	5 ks
ORO-M25N	Těsnící vývodka M25×1,5	M25×1,5	10 – 17	5 ks
ORO-M32N	Těsnící vývodka M32×1,5	M32×1,5	17 – 25	5 ks
ORO-ZM12N	Plastová matice s obrubou M12×1,5	M12×1,5	–	10 ks
ORO-ZM16N	Plastová matice s obrubou M16×1,5	M16×1,5	–	5 ks
ORO-ZM20N	Plastová matice s obrubou M20×1,5	M20×1,5	–	5 ks
ORO-ZM25N	Plastová matice s obrubou M25×1,5	M25×1,5	–	5 ks
ORO-ZM32N	Plastová matice s obrubou M32×1,5	M32×1,5	–	5 ks

MEMBRÁNOVÁ PRŮCHODKA



- Materiál: polyamid/elastomer, UL-94 Vo, samozhášivý
- Stupeň krytí: IP64
- Instalace: do otvoru ve dně venkovní skříně namísto plného kabelového dna
- Obsah balení: 1 ks membránové průchodky
- Výtřez otvorů pro instalaci možné objednat v CONTEG modifikačním centru

Kód	Rozměry Š x D (mm)	Kabely	Balení
ID-W-ME24/19	142 × 44	12× max Ø 6,5 mm; 7× Ø 2,1 mm	1 ks
ID-W-ME24/48	142 × 44	48× max Ø 6,5 mm	1 ks

Potřebujete řešení na míru?

Využijte služeb našeho **CONTEG modifikačního centra**.



► Zákaznické úpravy realizujeme v **CONTEG modifikačním centru, které je součástí moderního výrobního závodu v Pelhřimově**. Centrum mimo jiné obsahuje CNC frézku MODCentrum 29 CNC.

Jsme schopni připravit otvory pro ventilátory, chladicí jednotky, ovládací panely a tlačítka. To vše do ocelových, nerezových (AISI 304 a 316L) nebo hliníkových venkovních skříní. Výřezy lze realizovat do jednotlivých demontovatelných dílů plášťů (dveře, kabelová dna, bočnice, střechy a montážní desky), ale také do svařených venkovních skříní.



Pro více informací nás kontaktujte na www.conteg.cz/kontakt

ŘÍZENÍ VNITŘNÍHO PROSTŘEDÍ VE VENKOVNÍCH SKŘÍNÍCH outTEG OMR LITE

CHLAZENÍ A TOPENÍ

TERMOELEKTRICKÉ JEDNOTKY



ID-EP-10X-1

- Materiál: kryt z nerezové oceli
- Stupeň krytí: IP66
- Těsnění: trvalé utěsnění v pěně s uzavřenou strukturou vyrobené z polyetylenu
- Připojení prostřednictvím svorkovnice
- Regulace: ohledně dalších informací kontaktujte prosím naši technickou podporu
- Obsah balení: jednotka termoelektrického chlazení připravená k připojení

TERMOELEKTRICKÉ JEDNOTKY, CHLADICÍ VÝKON 100–800 W			
Kód		ID-EP-10X-1	ID-EP-10X-4
Rozměry (mm)	V	200	280
	Š	304	350
	H	138 (74 mm vně venkovní skříň)	165 (113 mm vně venkovní skříň)
Rozměry výřezu		160 × 260 mm	252 × 322 mm
Chladicí výkon dle DIN 3168		100 W	100 W
Max. objemový průtok vzduchu	Okruh vnějšího vzduchu	128 m ³ /h	128 m ³ /h
	Okruh vzduchu ve skříni	46 m ³ /h	46 m ³ /h
Jmenovitý rozsah napětí		24V DC	230V AC – 50/60Hz *
Jmenovitý proud		4,8 A	0,8A (230V)
Max. proud		7,4 A	0,6A (230V)
Předřazená pojistka		8 A (T)	1A (T) (230V)
Připojení		připojovací svorkovnice	8pinový konektor
Rozsah provozních teplot		–20 °C / +65 °C	–20 °C / +65 °C
Hmotnost		5,9 kg	9,4 kg
Napájecí zdroj		ID-PS-120-41	integrován

* 120V AC verze na vyžádání



ID-PS-120-41

NAPÁJECÍ ZDROJE PRO TERMOELEKTRICKÉ JEDNOTKY		
Kód		ID-PS-120-41
Rozměry (mm)	V	125
	Š	60
	H	113
Výkon		120 W
Napájecí napětí		110–240 V AC, 90–350 V DC
Výstupní napětí		24 V DC
Aktuální		5 A
Hmotnost		0,62 kg
Montážní poloha		Lišta DIN
Rozsah teplot		–40 °C / +70 °C

TOPNÁ TĚLESA



- Materiál: hliníkový profil
- Technologie: PTC, vlastní regulace
- ID-EH-80F-4: dva topné okruhy
- Ochrana proti vniknutí: IP20
- Instalace: nacvakávací upevnění na lištu DIN 35 mm EN 50022
- Obsah balení: ohřívač připravený k připojení

TOPNÁ TĚLESA		
Kód	ID-EH-25PF-4	ID-EH-80F-4
Tepelný výkon (W)	250	450/800
Počet topných okruhů	1	2
Provozní napětí (V AC)	230	230
Rozsah provozních teplot (°C)	-10 °C / +50 °C	-40 °C / +60 °C
Rozměr (mm)	V	193
	Š	61,5
	H	85
Ventilátor	Průtok vzduchu (m³/h)	-
	Provozní napětí (V AC)	230
Hmotnost (kg)	0,7	0,8
Elektrické připojení	3pólová svorka	6pólová svorka

TERMOSTAT PRO CHLAZENÍ A TOPENÍ



- Snímací prvek: termostatický bimetál
- Maximální tolerance: ± 4 K
- Spínací rozdíl (hystereze) je $7^\circ\text{C} \pm 3$ K
- Spínací kapacita (max. zatížení):
 - 15 A odporové / 2 A indukční při 120 V AC
 - 10 A odporové / 2 A indukční při 120 V AC
 - stejnosměrné 30 W
- Připojení: 2pólová svorka pro max. AWG 14 (2,5 mm²)
- Montáž: spona pro 35mm lištu DIN
- Rozměry (V x Š x H): 55 x 33 x 43 mm
- Rozsah nastavení teploty: 0 až +60 °C
- Provozní teplota: -20 až +80 °C
- Hmotnost: 40 g
- Termostat pro chlazení – spínací kontakt
- Termostat pro topení – rozpínací kontakt
- Obsah balení: termostat připravený k připojení

Kód	Balení
Termostat pro chlazení (NO)	
ID-EO-TC	1 ks
Termostat pro topení (NC)	
ID-EO-TH	1 ks

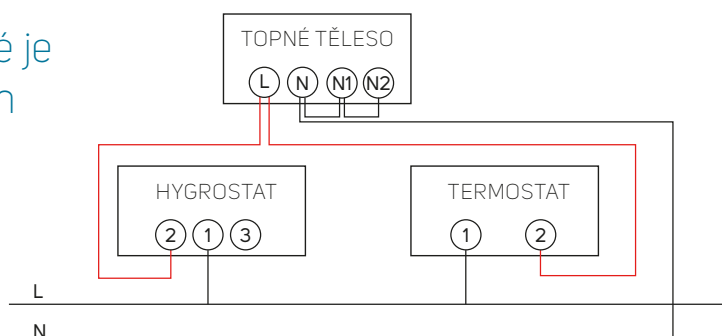
HYGROSTAT



- Instalace: lišta DIN 35 mm
- Připojení: šroubovací svorky
- Rozsah regulace vlhkosti: 35–100 % RV
- Spínací kapacita (max. zatížení): 5 A / 230 V
- Spínací hystereze: ± 3 % RV
- Rozměry (V x Š x H): 67 x 50 x 38 mm
- Obsah balení: hygromat připravený k připojení

Kód	Balení
ID-EO-HY	1 ks

Schéma zapojení topného tělesa které je řízeno termostatem nebo hygromatem



DRENÁŽ KONDENZÁTU



- Materiál: plast dle UL94 V-0, tmavě šedý, voděodolný s ochranou proti ultrafialovému záření
- Stupeň krytí: IP67
- Těsnění: NBR
- Rozměry: Ø 60 × 49,5 mm, 17,5 mm uvnitř venkovní skříňě
- Průtok vody: 200 ml/h
- Montáž: svisle v nejnižším bodě, závit M50 × 1,5 s maticí (výřez Ø 50 mm)
- Obsah balení: 1 ks drenážního zařízení

Kód	Balení
ID-EO-DD	1 ks

KOMPENZÁTOR TLAKU



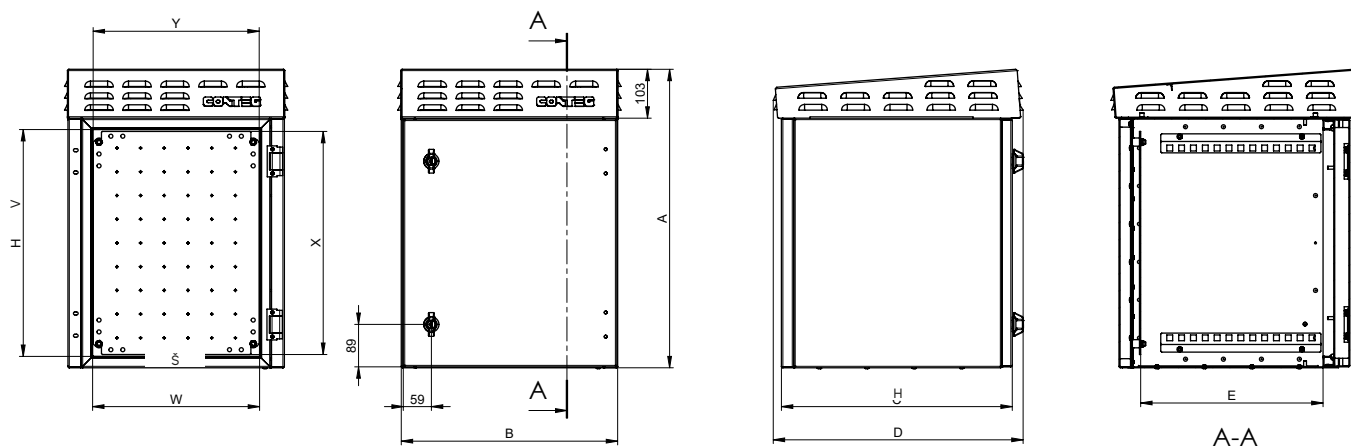
- Montáž: závit PG 29 s převlečnou maticí (výřez průměr 37 mm)
- Instalační poloha: vertikální (Typ ochrany je omezen na IP54, jestliže montážní poloha kompenzátoru tlaku není vertikální.)
- Materiál: plast dle UL94 V-0, RAL 7035
- Stupeň krytí: IP55
- Rozměry: Ø 65,5 × 30,5 mm
- Obsah balení: 2 ks kompenzátoru

Kód	Balení
ID-EO-PC	2 ks

outTEG OMR LITE – VENKOVNÍ SKŘÍŇ PRO MONTÁŽ NA SLOUP/STĚNU

TECHNICKÉ VÝKRESY

outTEG OMR LITE – venkovní skříň
pro montáž na sloup nebo stěnu – dvouplášťová




Kód	Výška (mm)		Šířka (mm)		Hloubka (mm)			Montážní deska (mm)	
	A	V	B	Š	C	H	E	X	Y
OMR-DL-050404	630	478	456	352	487	527	384,5	470	350
OMR-DL-060605	730	578	656	556	587	627	484,5	570	550
OMR-DL-060606	730	578	656	556	687	727	584,5	570	550
OMR-DL-080605	930	778	656	556	587	627	484,5	770	550
OMR-DL-080606	930	778	656	556	687	727	584,5	770	550

outTEG OMR LITE – VENKOVNÍ SKŘÍŇ PRO MONTÁŽ NA SLOUP/STĚNU


ROZPTYL TEPELNÝCH ZTRÁT

outTEG OMR LITE – venkovní skříň pro montáž na sloup nebo stěnu –
dvouplášťová, měření uvnitř skříně, $\Delta T = 15 \text{ K}$, rychlost větru 0 m/s

Kód	V (mm)	Š (mm)	H (mm)	Tloušťka materiálu (mm)	Celková plocha venkovní skříně (m ²)	Účinná plocha – bez jednoplášťového dna (m ²)	Celkem ztrátový výkon (W)
OMR-DL-050404	500	400	400	2	1,12	0,88	35,16
OMR-DL-060605	600	600	500	2	1,92	1,60	64,08
OMR-DL-060606	600	600	600	2	2,16	1,82	72,92
OMR-DL-080605	800	600	500	2	2,36	2,00	80,16
OMR-DL-080606	800	600	600	2	2,64	2,26	90,60



FSM-O —
SAMOSTATNĚ
STOJÍCÍ KOMPAKTNÍ
ROZVADĚČOVÉ
SKŘÍNĚ
Z NEREZOVÉ OCELI



Výhody a specifikace	46
Příslušenství	49
Řízení vnitřního prostředí ve venkovních skříních – ventilátory s filtrem	57
Řízení vnitřního prostředí ve venkovních skříních – klimatizační jednotky	58
Řízení vnitřního prostředí ve venkovních skříních – proudění vzduchu	60
Technické výkresy	61
Rozptyl tepelných ztrát	62

FSM-O – SAMOSTATNĚ STOJÍCÍ KOMPAKTNÍ VENKOVNÍ ROZVADĚČOVÉ SKŘÍŇĚ Z NEREZU



FSM-O-201004

➤ **Samostatně stojící kompaktní venkovní rozvaděčové skříně FSM-O** jsou vyrobené z nerezové oceli. Mají integrované bočnice a na povrchu jsou opatřeny polyesterovou práškovou barvou s UV ochranou, která chrání proti vlivům okolního prostředí. Kompaktní svařovaná konstrukce rozvaděčové skříně je vyrobena z profilovaných bočních panelů spojených příčnými profily. Tento technologický postup výroby splňuje maximální požadavky na tuhost a 700 kg nosnost rozvaděčové skříně. FSM-O je možné díky designu spodního rámu používat i bez přídavného podstavce. K vytvoření různých montážních ploch a rovin nabízíme bohatou škálu systémového příslušenství navrženého pro optimální využití profilu rámu. Ke skříním dodáváme i komponenty pro řízení vnitřního prostoru rozvaděčové skříně, jako jsou topné jednotky, ventilátory s filtrem, či aktivní chladicí jednotky.

HLAVNÍ VÝHODY

- Svařovaná kompaktní konstrukce s integrovanými bočnicemi – povrchová úprava nerezový plech s venkovním polyesterovým práškovým lakem
- Nosnost 700 kg
- Jednodveřové provedení rozvaděčové skříně
- Možnost instalace rozvaděčové skříně bez přídavného podstavce
- Designová výklopná klika – standard pro všechny typy rozvaděčů
- Snadné zavření dveří díky speciálnímu uzamykacímu systému
- Maximální využití vnitřního prostoru – možnost umístění montážní desky mezi zadní sloupky
- Bočnice integrovány v rámu
- 17 velikostí od rozměru 1 400 × 600 × 300 mm až po 2 000 × 1 000 × 400 mm
- Široký sortiment dodávaného příslušenství
- Řešení na míru – výřezy dle zákaznických požadavků před i po finální povrchové úpravě



FSM-O-201004



Velký výběr systémových lišt pro vytváření dalších montážních rovin a pozic pro instalace vnitřního vybavení



Maximální využití vnitřního prostoru – možnost umístění montážní desky mezi zadní sloupky

BARVA:  RAL 7035

FSM-O – SAMOSTATNĚ STOJÍCÍ KOMPAKTNÍ ROZVADĚČOVÉ SKŘÍŇĚ VENKOVNÍ PŘÍSLUŠENSTVÍ

POPIS

Materiál

- Rozvaděčová skříň: nerez ocel
- Montážní deska: žárově pozinkovaný ocelový plech

Povrchová úprava

- Polyesterová prášková barva s UV ochranou

Barva

- RAL 7035 pro venkovní použití

Stupeň krytí

- IP55 dle normy EN 60529 (stupeň krytí se může snížit po montáži některého příslušenství)

Mechanická odolnost

- IK10 dle IEC 62262

Rozsah dodávky

- Svařovaná konstrukce s integrovanými bočnicemi
- Plně jednodveřové dveře s výklopnou klikou s čtyřbodovým uzavíracím systémem

- Závěsy dveří jsou u jednodveřové rozvaděčové skříňe umístěné na pravé straně (možnost změny otevírání dveří z pravých na levé)
- Zadní a střešní panel
- Kabelové dno
- Montážní deska s rastrem

FSM-O – SAMOSTATNĚ STOJÍCÍ KOMPAKTNÍ ROZVADĚČOVÉ SKŘÍŇĚ Z NEREZOVÉ OCELI, VÝŠKA 1 400 A 1 600 mm								
Rozvaděčová skříň	V (mm)	1400	1400	1600	1600	1600	1600	1600
	Š (mm)	600	600	600	800	800	1000	1000
	H (mm)	300	400	400	300	400	300	400
Montážní deska	V1 (mm)	1291	1291	1491	1491	1491	1491	1491
	Š2 (mm)	497	497	497	697	697	897	897
Tloušťka materiálu (mm)	Zadní a střešní panel	1,25/1,5						
	Dveře	2	2	2	2	2	2	2
	Montážní deska	3	3	3	3	3	3	3
Dveře		1	1	1	1	1	1	1
Kabelové dno, počet dílů		2	2	2	2	2	2	2
Hmotnost (kg)		75	81	82	104	109	120	132
Kód	1 ks	FSM-O-140603	FSM-O-140604	FSM-O-160604	FSM-O-160803	FSM-O-160804	FSM-O-161003	FSM-O-161004
PŘÍSLUŠENSTVÍ								
Podstavec 100 mm	čelní a zadní díl	1 sada	ID-F-SPF06	ID-F-SPF06	ID-F-SPF06	ID-F-SPF08	ID-F-SPF08	ID-F-SPF10
	boční díly		ID-F-SPS03	ID-F-SPS04	ID-F-SPS04	ID-F-SPS03	ID-F-SPS04	ID-F-SPS03

Pro objednání rozvaděčové skříňe bez montážní desky použijte objednací číslo FSM-O-xxxxxx-01.

FSM-O – SAMOSTATNĚ STOJÍCÍ KOMPAKTNÍ ROZVADĚČOVÉ SKŘÍŇĚ Z NEREZOVÉ OCELI, VÝŠKA 1 800 mm								
Rozvaděčová skříň	V (mm)	1800	1800	1800	1800	1800	1800	1800
	Š (mm)	600	800	800	800	1000	1000	1000
	H (mm)	400	300	400	400	400	400	400
Montážní deska	V1 (mm)	1691	1691	1691	1691	1691	1691	1691
	Š2 (mm)	497	697	697	697	897	897	897
Tloušťka materiálu (mm)	Zadní a střešní panel	1,25/1,5						
	Dveře	2	2	2	2	2	2	2
	Montážní deska	3	3	3	3	3	3	3
Dveře		1	1	1	1	1	1	1
Kabelové dno, počet dílů		2	2	2	2	2	2	2
Hmotnost (kg)		99	104	109	109	109	146	146
Kód	1 ks	FSM-O-180604	FSM-O-180803	FSM-O-180804	FSM-O-181004	FSM-O-181004	FSM-O-181004	FSM-O-181004
PŘÍSLUŠENSTVÍ								
Podstavec 100 mm	čelní a zadní díl	1 sada	ID-F-SPF06	ID-F-SPF08	ID-F-SPF08	ID-F-SPF08	ID-F-SPF10	ID-F-SPF10
	boční díly		ID-F-SPS04	ID-F-SPS03	ID-F-SPS04	ID-F-SPS04	ID-F-SPS04	ID-F-SPS04

Pro objednání rozvaděčové skříňe bez montážní desky použijte objednací číslo FSM-O-xxxxxx-01.

FSM-O – SAMOSTATNĚ STOJÍCÍ KOMPAKTNÍ ROZVADĚČOVÉ SKŘÍŇ Z NEREZOVÉ OCELI, VÝŠKA 2 000 mm

Rozvaděčová skříň	V (mm)	2 000	2 000	2 000	2 000	2 000	2 000	
	Š (mm)	600	600	800	800	800	1 000	
	H (mm)	300	400	300	400	500	400	
Montážní deska	V1 (mm)	1 891	1 891	1 891	1 891	1 891	1 891	
	Š2 (mm)	497	497	697	697	697	897	
Tloušťka materiálu (mm)	Zadní a střešní panel	1,25/1,5						
	Dveře	2	2	2	2	2	2	
	Montážní deska	3	3	3	3	3	3	
Dveře	1	1	1	1	1	1		
Kabelové dno, počet dílů	2	2	2	2	2	2		
Hmotnost (kg)	102	107	124	132	138	159		
Kód	1 ks	FSM-O-200603	FSM-O-200604	FSM-O-200803	FSM-O-200804	FSM-O-200805	FSM-O-201004	
PŘÍSLUŠENSTVÍ								
Podstavec 100 mm	čelní a zadní díl	1 sada	ID-F-SPF06	ID-F-SPF06	ID-F-SPF08	ID-F-SPF08	ID-F-SPF08	ID-F-SPF10
	boční díly		ID-F-SPS03	ID-F-SPS04	ID-F-SPS03	ID-F-SPS04	ID-F-SPS05	ID-F-SPS04

Pro objednání rozvaděčové skříň bez montážní desky použijte objednací číslo FSM-O-xxxxxx-01.

Doporučené příslušenství



Klimatizační jednotky



Ventilátory s filtrem



Horizontální a vertikální lišty

FSM-O – SAMOSTATNĚ STOJÍCÍ KOMPAKTNÍ ROZVADĚČOVÉ SKŘÍŇĚ PŘÍSLUŠENSTVÍ

PODSTAVCE

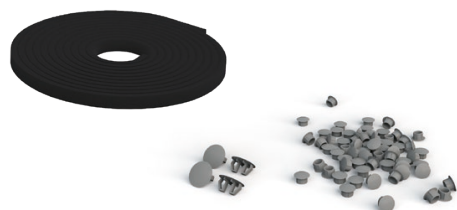


- Materiál: 2 mm nerez ocel
- Barva: RAL 9005
- Nutno spolu objednat čelní a boční sadu
- Možnost instalace i dvou podstavců výšky 100 mm na sebe
- Rozsah dodávky: včetně montážního příslušenství

Kód podstavce výšky 100 mm	Pro šířku skříně (mm)	Balení
Podstavec – čelní a zadní sada		
ID-F-SPF06	600	1 sada
ID-F-SPF08	800	1 sada
ID-F-SPF10	1000	1 sada

Kód podstavce výšky 100 mm	Pro hloubku skříně (mm)	Balení
Podstavec – boční sada		
ID-F-SPS03	300	1 sada
ID-F-SPS04	400	1 sada
ID-F-SPS05	500	1 sada

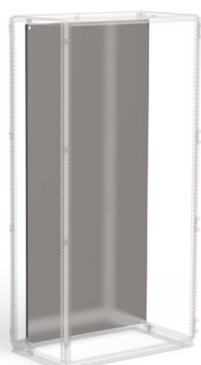
TĚSNÍCÍ SADA IP55



- Materiál: PVC
- Použít: zásepky a těsnicí páska pro dodržení krytí IP55
- Rozsah dodávky: kompletní sada pro rozvaděčové skříně FSM

Kód	Balení
ID-F-KIT55	1 ks

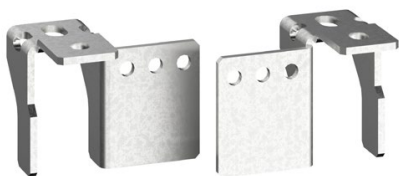
NÁHRADNÍ MONTÁŽNÍ DESKA – PLNÁ



- Materiál: 3mm žárově pozinkovaný ocelový plech
- Rozsah dodávky: montážní deska se značeným rastrem včetně montážního příslušenství a držáků

Kód	Pro skříně o výšce × šířce (mm)
ID-F-SP1806	1800 × 600
ID-F-SP1808	1800 × 800
ID-F-SP1810	1800 × 1000
ID-F-SP2006	2000 × 600
ID-F-SP2008	2000 × 800
ID-F-SP2010	2000 × 1000

SPODNÍ DRŽÁKY MONTÁŽNÍ DESKY



- Materiál: 5mm žárově pozinkovaný ocelový plech
- Použití: umožní posunutí montážní desky mimo zadní pozici rámu
- Instalace: montuje se na spodní boční profily rámu
- Rozsah dodávky: včetně montážního příslušenství

Kód	Balení
ID-F-SBR	1 sada

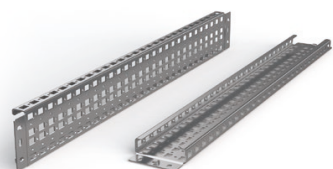
BOČNÍ DRŽÁK MONTÁŽNÍ DESKY



- Materiál: 2mm žárově pozinkovaný plech
- Použití: pro dodatečnou fixaci montážní desky a omezení vibrací
- Instalace: montuje se na horizontální lišty ID-F-Hxx nebo ID-F-NHxx nebo přímo na stojině rámu
- Rozsah dodávky: včetně montážního příslušenství

Kód	Balení
ID-F-LBP	1 sada

HORIZONTÁLNÍ A VERTIKÁLNÍ LIŠTY



ID-F-H (instalace na boční strany profilů rámu)



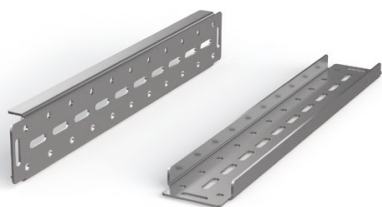
ID-F-NH (instalace mezi profily rámu)

- Materiál: 2mm žárově pozinkovaný ocelový plech
- Šířka lišt: 90 mm (ID-F-H), 41,2 mm (ID-F-NH)
- Použití: pro vytvoření dalších montážních rovin (horizontálních i vertikálních)
- Instalace: ID-F-Hx se montuje na boční strany profilů rámu
- Instalace: ID-F-NHx se montuje mezi profily rámu
- Rozsah dodávky: včetně montážního příslušenství

Kód	Pro rozměry skříně výška/šířka/ hloubka (mm)	Nosnost v horizontální poloze	Nosnost ve vertikální poloze	Balení *
Instalace na boční strany profilů rámu				
ID-F-H4	400	140 kg	240 kg	1 sada
ID-F-H5	500	100 kg	240 kg	1 sada
ID-F-H6	600	70 kg	240 kg	1 sada
ID-F-H8	800	50 kg	180 kg	1 sada
ID-F-H10	1000	50 kg	140 kg	1 sada
ID-F-H12	1200	50 kg	120 kg	1 sada
ID-F-H18	1800	36 kg	80 kg	1 sada
ID-F-H20	2000	32 kg	70 kg	1 sada
Instalace mezi profily rámu				
ID-F-NH4	400	95 kg	95 kg	1 sada
ID-F-NH5	500	85 kg	85 kg	1 sada
ID-F-NH6	600	70 kg	70 kg	1 sada
ID-F-NH8	800	56 kg	56 kg	1 sada
ID-F-NH10	1000	45 kg	45 kg	1 sada
ID-F-NH12	1200	35 kg	35 kg	1 sada
ID-F-NH18	1800	21 kg	21 kg	1 sada
ID-F-NH20	2000	20 kg	20 kg	1 sada

* 1 sada – 2 kusy

HORIZONTÁLNÍ LIŠTY



- Materiál: 3mm žárově pozinkovaný ocelový plech
- Šířka lišt: 87,5 mm
- Použití: pro instalaci komponentů s vysokou hmotností
- Instalace: montuje se na profily rámu
- Rozsah dodávky: včetně montážního příslušenství

Kód	Pro rozměry skříně šířka/hloubka (mm)	Nosnost v horizontální poloze	Balení *
ID-F-HH4	400	260 kg	1 sada
ID-F-HH5	500	210 kg	1 sada
ID-F-HH6	600	175 kg	1 sada
ID-F-HH8	800	130 kg	1 sada
ID-F-HH10	1000	100 kg	1 sada

* 1 sada – 2 kusy

DVEŘNÍ LIŠTY

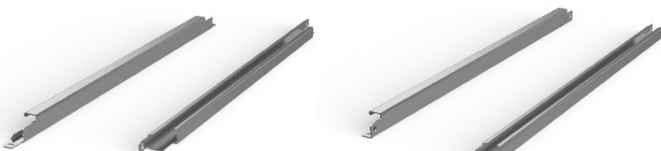


- Materiál: 2mm žárově pozinkovaný ocelový plech
- Šířka lišt: 20 mm
- Použití: pro vytvoření další montážní roviny na vnitřní části dveří
- Instalace: do rámu dveří
- Rozsah dodávky: včetně montážního příslušenství

Kód	Pro rozměry dveří/křídla dveří (mm)	Balení *
ID-F-VD6	600	1 sada
ID-F-VD8	800	1 sada
ID-F-VD10	1000	1 sada

* 1 sada – 2 kusy

LIŠTY PRO UCHYCENÍ KABELŮ



ID-F-RC

ID-F-RCU

- Materiál: 2mm žárově pozinkovaný ocelový plech
- Použití: pro uchycení kabelů
- Instalace: montuje se na spodní boční profil rámu nebo na montážní desku (ID-F-RCUxx)
- Instalace: montuje se mezi spodní boční profily rámu (ID-F-RCxx)
- Rozsah dodávky: včetně montážního příslušenství

Kód	Kód	Pro rozměry skříně šířka/hloubka (mm)	Balení *
ID-F-RC4	ID-F-RCU4	400	1 sada
ID-F-RC6	ID-F-RCU6	600	1 sada
ID-F-RC8	ID-F-RCU8	800	1 sada
ID-F-RC10	ID-F-RCU10	1000	1 sada

* 1 sada – 2 kusy

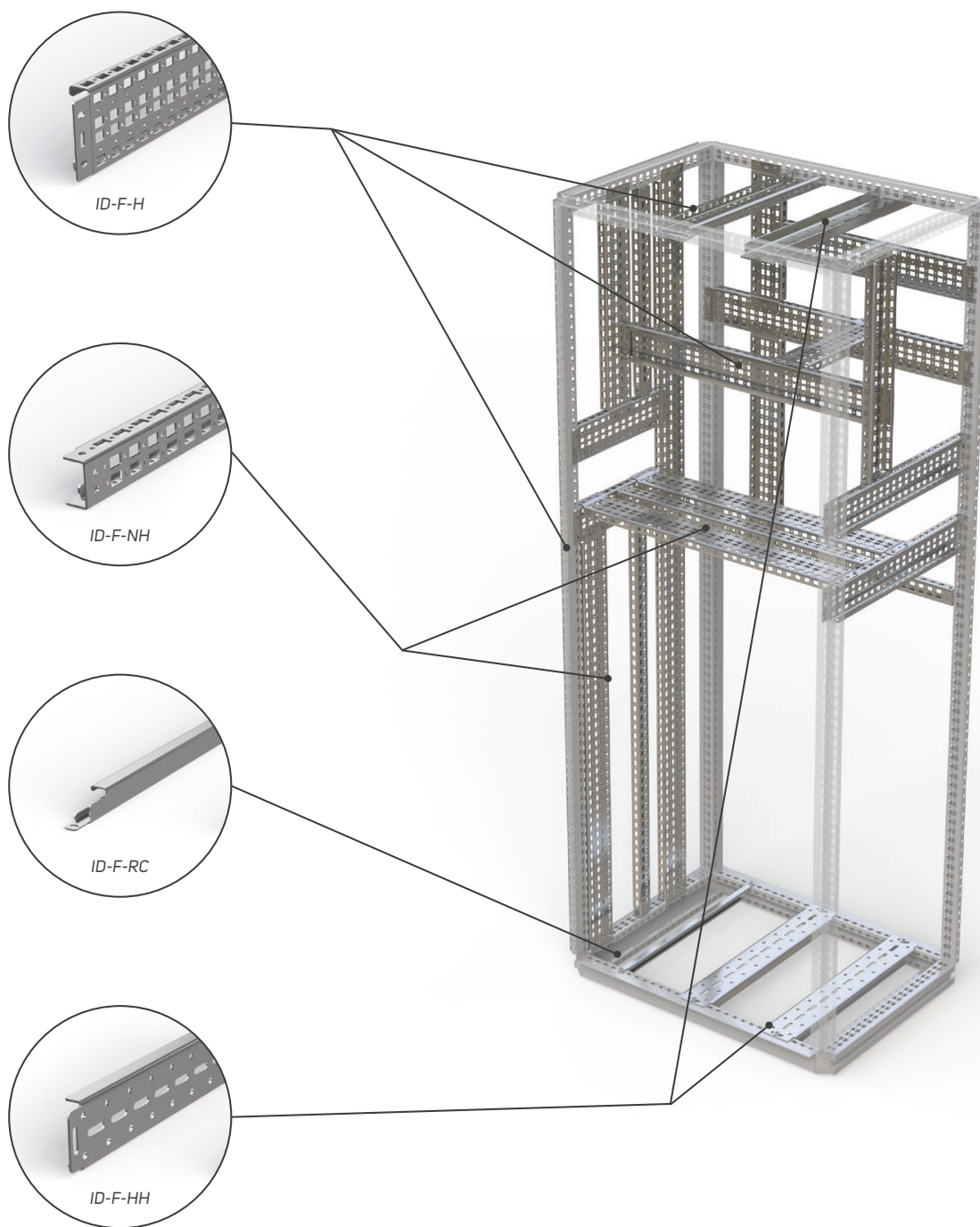
ŠROUBOVACÍ OKA



- Šroubovací oka pro přepravu jeřábem
- Použití: pro montáž s FSM, otvory s vnitřními závity pod střechou
- Materiál: žárově pozinkovaná uhlíková ocel
- DIN580
- M12
- Obsah balení: 4 ks

Kód	Balení
ID-F-EB	1 sada

Možnosti instalace horizontálních a vertikálních lišt



19" LIŠTY



- Materiál: 2mm žárově pozinkovaný ocelový plech
- Použití: pro vytvoření 19" rovin FSM rozvaděčových skříní
- Instalace: na držáky ID-F-UBxx + ID-F-Hxx
- Rozsah dodávky: 19" vertikální lišty včetně montážního příslušenství

Kód *	Pro skříň o výšce × šířce (mm)	Balení
ID-F-V186	1 800 × 600 (36U)	1 sada
ID-F-V206	2 000 × 600 (42U)	1 sada
ID-F-V188	1 800 × 800 (36U)	1 sada
ID-F-V208	2 000 × 800 (42U)	1 sada

* je potřeba objednat držák 19" lišt ID-F-UBxx

DRŽÁKY 19" LIŠT



ID-F-UB08

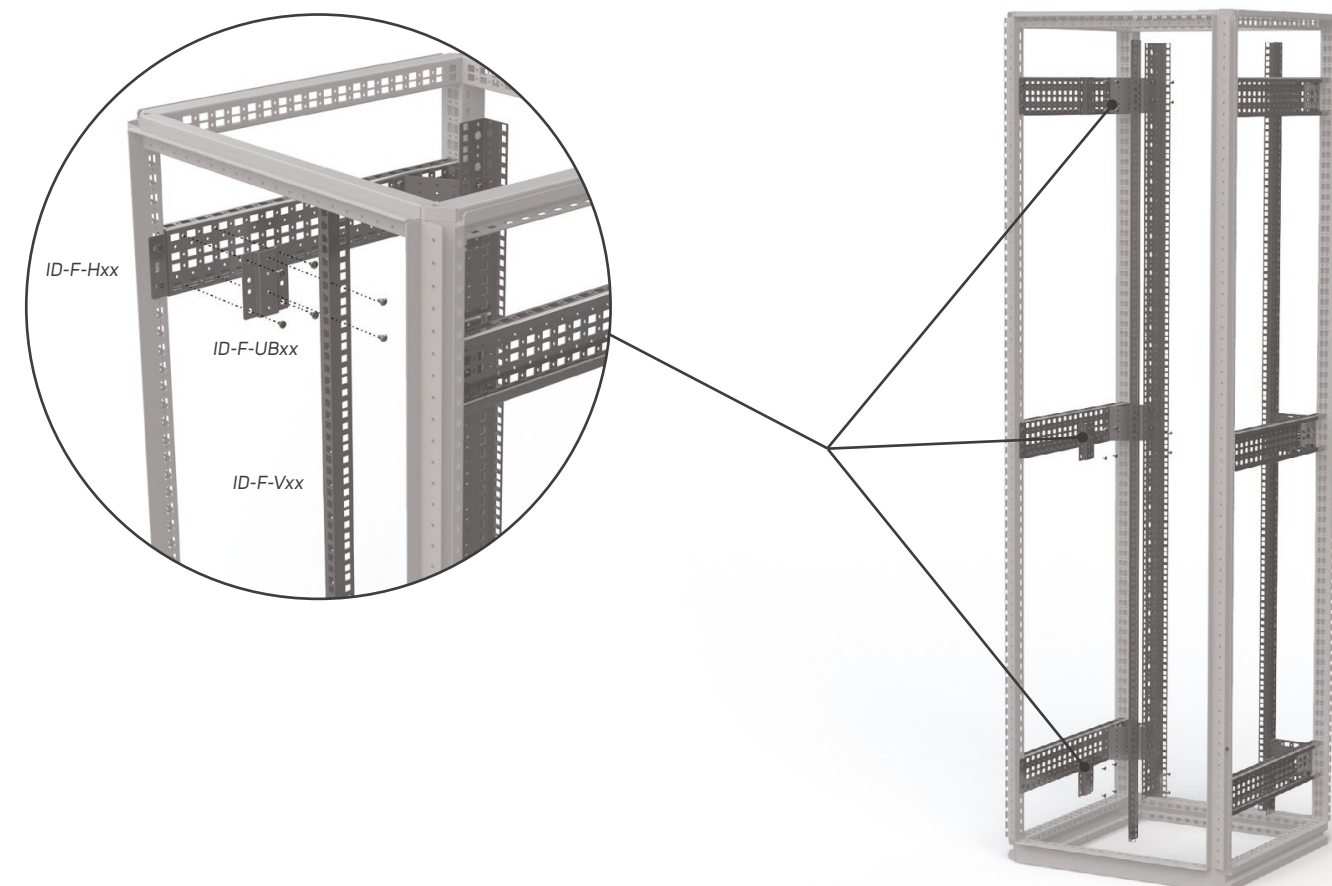
ID-F-UB06

- Materiál: 1,5mm (ID-F-UB06); 2mm (ID-F-UB08) žárově pozinkovaný plech
- Použití: pro vytvoření 19" rovin FSM rozvaděčových skříní šířky 600 a 800 mm
- Instalace: na systémové lišty ID-F-Hxx
- Rozsah dodávky: držáky 19" vertikálních lišt včetně montážního příslušenství

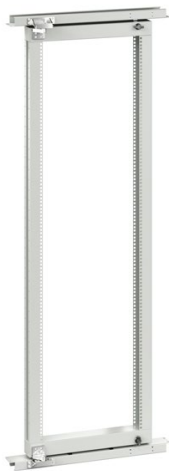
Kód	Pro šířku skříně (mm)	Balení *
ID-F-UB06	600	1 sada
ID-F-UB08	800	1 sada

* 1 sada – 6 ks

Montážní 19" lišta



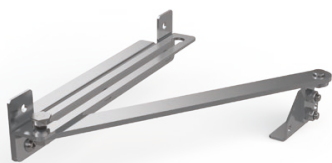
19" VÝKLOPNÝ RÁM



- Materiál: 2mm ocelový plech
- Nosnost výklopného rámu: 150 kg
- Použití: pro vytvoření výklopné 19" roviny a přístup do zadní části rozvaděčové skříně šířky 800 mm
- Instalace: na konstrukci rozvaděčové skříně
- Rozsah dodávky: 19" výklopný rám včetně horizontálních příček pro upevnění a včetně zámku

Kód *	Pro skříně o výšce × šířce (mm)	Balení
ID-F-1808-SF15	1800 × 800	1 sada
ID-F-2008-SF15	2000 × 800	1 sada

DVEŘNÍ STOP



- Použití: pro rozvaděčové skříně FSM
- Rozsah dodávky: dveřní stop včetně montážního příslušenství

Kód	Balení
ID-F-DS	1 ks

DVEŘNÍ SPÍNAČ



- Materiál držáku: 2mm žárově pozinkovaný ocelový plech
- Koncový spínač: IP65, plastový, 1NO + 1NC, PG13,5, -25 °C až +70 °C
- Rozsah dodávky: dveřní spínač včetně montážního příslušenství

Kód	Balení
ID-F-DC	1 ks

ODKLÁDACÍ POLICE



- Materiál: 1,5mm ocelový plech
- Barva: RAL 7035
- Instalace: montuje se na dveřní rám
- Rozměry: hloubka 356 mm, šířka - vhodná pro konkrétní rozměr skříně
- Rozsah dodávky: včetně montážního příslušenství

Kód	Pro šířku skříně (mm)	Balení
ID-F-CDD6	600	1 sada
ID-F-CDD8	800	1 sada
ID-F-CDD10	1000	1 sada

PARCIÁLNÍ MONTÁŽNÍ DESKA



- Materiál: 3mm pozinkovaný ocelový plech
- Použití: pro vytvoření dodatečných čelních a bočních montážních rovin, desky jsou univerzální a lze je montovat v horizontální poloze do příslušné šířky skříně nebo ve vertikální poloze do příslušné hloubky skříně
- Instalace: montuje se v horizontální nebo vertikální poloze na profily rámu nebo systémové lišty
- Rozsah dodávky: včetně montážního příslušenství

Kód	Pro šířku skříně (mm)	Pro hloubku skříně (mm)	Výška montážní roviny (mm)
ID-F-PMP0604	600	-	400
ID-F-PMP0604	-	400	600
ID-F-PMP0605	600	-	500
ID-F-PMP0605	-	500	600
ID-F-PMP0804	800	-	400
ID-F-PMP0804	-	400	800
ID-F-PMP0806	800	-	600
ID-F-PMP0806	-	600	800
ID-F-PMP1004	1000	-	400
ID-F-PMP1004	-	400	1000
ID-F-PMP1204	-	400	1200

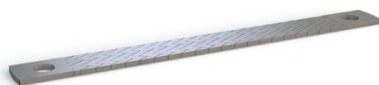
ZÁMKY/UZAVÍRACÍ VLOŽKY



- Použití: náhradní vložky místo standardního double-baru 5 mm
- Rozsah dodávky: včetně montážního příslušenství

Kód	Typ	Balení
ID-F-INLK1	Zámek pro FSE/FSM, klíč 5333	1 sada
ID-F-INLK3	Zámek pro FSE/FSM, klíč unikátní	1 sada
ID-F-INS7	Vložka do zámku 7 mm SQUARE, zamak černě barvený	1 sada
ID-F-INS8	Vložka do zámku 8 mm SQUARE, zamak černě barvený	1 sada
ID-F-INT7	Vložka do zámku 7 mm TRIANGULAR, zamak černě barvený	1 sada
ID-F-INT8	Vložka do zámku 8 mm TRIANGULAR, zamak černě barvený	1 sada
ID-F-INLKE1	Uzamykatelný uzávěr VW 1	1 sada
ID-F-INSS	Kompletní klika	1 sada
ID-F-INSSA	Dveřní štítek double-bar 5 mm	1 sada

UZEMNĚNÍ



- Materiál: pocínovaná měď
- Rozsah dodávky: různé délky a průřezy plochých vodičů s nalisovanými kontaktními dutinkami s otvorem M8

Kód	Typ	Balení
ID-F-EK1	Plochý uzemňovací vodič pro M8, délka 200 mm, průřez 16 mm ²	10 ks
ID-F-EK2	Plochý uzemňovací vodič pro M8, délka 200 mm, průřez 25 mm ²	10 ks
ID-F-EK3	Plochý uzemňovací vodič pro M8, délka 300 mm, průřez 16 mm ²	10 ks
ID-F-EK4	Plochý uzemňovací vodič pro M8, délka 300 mm, průřez 25 mm ²	10 ks

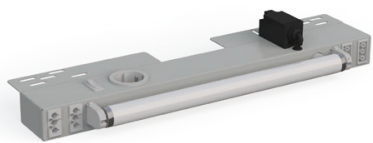
SPOJOVACÍ MATERIÁL



- Rozsah dodávky: klecové matice M6 (ID-W-CNM6), šrouby M6×16 ISO 7380 Zn (ID-W-SMS6×16), pant, držáky táhel a spojovací materiál pro FSM (ID-F-CK)

Kód	Popis	Balení
ID-W-CNM6	Klecová matice M6	10 ks
ID-W-SMS6×16	Šroub M6×16, ISO 7380, Zn	10 ks
ID-W-CNM8	Klecová matice M8	10 ks
ID-W-SMS8×16	Šroub M8×16, ISO 7380, Zn	10 ks
ID-F-CK	Pant, držáky táhel, náhradní spojovací materiál pro FSM	1 sada

ZÁŘIVKOVÁ SVÍTIDLA S DVEŘNÍM SPÍNAČEM A ZÁSUVKOU



- Materiál: lakovaný ocelový plech
- Použití: pro osvětlení vnitřního prostoru rozvaděčové skříně, možnost propojení více svítidel
- Instalace: montuje se na profily rámu FSM
- Stupeň krytí: IP20
- Rozsah dodávky: kompletní svítidlo s dveřním koncovým spínačem a zásuvkou Schuko/UTE, bezpotenciální kontakt pro ovládání prvků řízení teploty rozvaděčů, přípojovací konektor

Kód	Typ	Balení
ID-F-L14SKR-SCH	Pro skříň FSE/FSM Š 600 mm, 14W, 230 VAC, 50 Hz, zásuvka Schuko	1 ks
ID-F-L18SKR-SCH	Pro skříň FSE/FSM Š 800 mm, 18W, 230 VAC, 50 Hz, zásuvka Schuko	1 ks
ID-F-L14SKR-CZ	Pro skříň FSE/FSM Š 600 mm, 14W, 230 VAC, 50 Hz, zásuvka UTE	1 ks
ID-F-L18SKR-CZ	Pro skříň FSE/FSM Š 800 mm, 18W, 230 VAC, 50 Hz, zásuvka UTE	1 ks
ID-F-LN30	Napájecí kabel oranžový, délka 3m, 3 × 1,5 mm	1 ks
ID-F-LL30	Přípojovací kabel šedý, délka 3m, 3 × 0,75 mm	1 ks
ID-F-LAC166STG	Konektor pro přípojovací kabel šedý	1 ks
ID-F-LAB-14	Plastový kryt pro svítidla 14 W	1 ks
ID-F-LAB-18	Plastový kryt pro svítidla 18 W	1 ks
ID-F-LV-06	Propojovací kabel, délka 0,6 m	1 ks
ID-F-LV-12	Propojovací kabel, délka 1,0 m	1 ks

LED SVÍTIDLA



- Materiál: PC, průhledný a ABS
- Použití: pro osvětlení vnitřního prostoru rozvaděčové skříně, možnost propojení více svítidel
- Instalace: montuje se na profily rámu nebo pomocí magnetů
- Rozměry: 357,4 x 32 x 31,16 mm
- Stupeň krytí: IP20
- Rozsah dodávky: kompletní svítidlo s kolíbkovým spínačem, přípojovací a propojovací konektor

Kód	Typ	Balení
ID-F-L	Svítidlo LED 4 W, 24-265 V (DC/AC), 0/50/60 Hz	1 ks

KAPSY NA DOKUMENTY



- Materiál: ABS
- Barva: RAL 7035
- Rozměry: 234 × 241 × 31 mm (V × Š × H)
- Instalace: pomocí samolepící pásky
- Rozsah dodávky: kapsa na dokumenty včetně samolepící pásky



- Materiál: 1mm ocelový plech
- Barva: RAL 7035
- Instalace: na rám dveří
- Rozsah dodávky: kapsa na dokumenty včetně montážního příslušenství

Kód	Balení
ID-PO-A4	1 ks

Kód	Pro rozměry dveří/křídla dveří (mm)	Balení
ID-F-MP06	600	1 sada
ID-F-MP08	800	1 sada
ID-F-MP10	1000	1 sada

ŘÍZENÍ VNITŘNÍHO PROSTŘEDÍ V ROZVADĚČOVÝCH SKŘÍNÍCH FSM-O

VENTILÁTORY S FILTREM



HLAVNÍ VÝHODY

- Rychlá montáž bez šroubů a nářadí do čtvercového výřezu, jednoduché upevnění pomocí vysoce elastických klipů
- Snadná výměna filtrační vložky zvenku bez nářadí
- Možnost změny směru proudění vzduchu
- Průtok vzduchu až 800 m³/h
- Možnost montáže do rozvaděčové skříně s tloušťkou plechu 1-2,5 mm
- IP 54 standardní krytí
- Boční i střešní umístění ventilátorů
- Rozsah pracovní teploty -10 °C až +70 °C
- Polyuretanové pěnové těsnění po celém obvodu
- Odolnost proti UV záření
- Výřezy otvorů pro instalaci v CONTEG modifikačním centru

POPIS

- Plastové části ze směsi ABS/PC, všechny části jsou samozhášivé dle UL 94V-0
- Standardní barva RAL 7035 (jiné na vyžádání)
- Filtrační vložky ze syntetických vláken třídy G3 dle EN 779 a třídy

G4 dle EN 779 a UL 900 třídy 2 samozhášivé ve třídě F1 dle DIN 53 438

- Filtrační vložky se čistí omýváním, tlakovým vzduchem nebo vyklepáním

- Zapouzdřená kuličková ložiska ventilátoru
- IP54 standardní krytí dle EN 60529 a NEMA 12 dle UL 50
- IP55 volitelně (dle EN 60529)
- IP56 při použití ochranného krytu proti stříkající vodě

- EMC provedení dostupné na vyžádání

Ventilátory

Kód	Průtok vzduchu	Rozměry V x Š x H	Napětí **	Frekvence	Výfuková mřížka	Rozměr výřezu	Stupeň krytí
ID-EF-01-4	12/15 m ³ /h	106,5 × 106,5 × 59,9 mm	230 VAC	50/60 Hz	ID-EF-01	92 x 92 mm	IP54
ID-EF-01-1	15 m ³ /h	106,5 × 106,5 × 59,9 mm	24 VDC	-	ID-EF-01	92 x 92 mm	IP54
ID-EF-04-4	45/50 m ³ /h	150 × 150 × 65,5 mm	230 VAC	50/60 Hz	ID-EF-03	125 x 125 mm	IP54
ID-EF-04-1	47 m ³ /h	150 × 150 × 65,5 mm	24 VDC	-	ID-EF-03	125 x 125 mm	IP54
ID-EF-10-4	100/110 m ³ /h	203,9 × 203,9 × 87,5 mm	230 VAC	50/60 Hz	ID-EF-05	177 x 177 mm	IP54
ID-EF-10-1	100 m ³ /h	203,9 × 203,9 × 87,5 mm	24 VDC	-	ID-EF-05	177 x 177 mm	IP54
ID-EF-23-4	230/270 m ³ /h	250 × 250 × 115,3 mm	230 VAC	50/60 Hz	ID-EF-07	223 x 223 mm	IP54
ID-EF-22-1	225 m ³ /h	250 × 250 × 115,3 mm	24 VDC	-	ID-EF-07	223 x 223 mm	IP54
ID-EF-52-4	520/580 m ³ /h	325 × 325 × 150,7 mm	230 VAC	50/60 Hz	ID-EF-09	291 x 291 mm	IP54
ID-EF-71-4	710/800 m ³ /h	325 × 325 × 149 mm	230 VAC	50/60 Hz	ID-EF-09	291 x 291 mm	IP54
ID-EFT-42-4 *	420/490 m ³ /h	324 × 324 × 94 mm	230 VAC	50/60 Hz	ID-EF-09	vent. 175 × 175 mm/mřížka 291 × 291 mm	IP54
ID-EO-TC	Termostat pro chlazení	55 × 33 × 43 mm	250 VAC/10 A	-	-	-	IP20

* Střešní provedení

** Ostatní napájecí napětí na dotaz

ŘÍZENÍ VNITŘNÍHO PROSTŘEDÍ V ROZVADĚČOVÝCH SKŘÍNÍCH FSM-O

KLIMATIZAČNÍ JEDNOTKY



HLAVNÍ VÝHODY

- Užitečný chladicí výkon od 320 W do 4 000 W
- Snadná údržba – jednotky nepotřebují filtrační vložky
- Vyšší chladicí výkon a spolehlivost díky vysoce účinnému kondenzátoru z hliníkového profilu
- Jednotky jsou šetrné k životnímu prostředí – chladicí médium R134a
- Robustní oceloplechový nebo nerezový kryt jednotek
- Jednoduchá regulace a monitoring
- Snadná a rychlá montáž (boční a střešní provedení)
- Vysoce kvalitní komponenty zajišťují dlouhou životnost a spolehlivost jednotek (např. rotační pístový kompresor Mitsubishi Electric)
- Transport jednotek v jakékoli poloze
- Celosvětově uznávané certifikace (CE, cURus, cULus)
- Výřezy otvorů pro instalaci v CONTEG modifikačním centru

POPIS

Materiál:

- ocelový plech/
nerezová ocel

Chladicí médium:

- R134a

Stupeň krytí:

- Vnější okruh IP54
- Vnitřní okruh IP24

Typ montáže:

- Vnější

- Plně zapuštěná

Certifikace:

- CE, cURus, cULus

Rozsah dodávky:

- Jednotka připravená k zapojení a okamžitému používání

Klimatizační jednotky SLIM (boční vnější nebo plně zapuštěná montáž)

Kód	Užitečný chladicí výkon	Rozměry V x Š x H	Napětí*	Frekvence	Provedení	Rozměr výřezu	Stupeň krytí
AC-WM3-03-4200	320 W	520 x 270 x 110 mm	230 VAC	50/60 Hz	nerezové	501 x 251 mm	IP54/IP24
AC-WM3-04-4200	400 W	520 x 320 x 110 mm	230 VAC	50/60 Hz	nerezové	504 x 308 mm	IP54/IP24
AC-WM3-05-4200	500 W	600 x 320 x 110 mm	230 VAC	50/60 Hz	nerezové	581 x 301 mm	IP54/IP24
AC-WM3-08-4200	820 W	980 x 395 x 145 mm	230 VAC	50/60 Hz	nerezové	954 x 376 mm	IP54/IP24
AC-WM3-08-6200	820 W	980 x 395 x 145 mm	400 VAC	50/60 Hz	nerezové	954 x 376 mm	IP54/IP24
AC-WM3-11-4200	1100 W	1250 x 395 x 145 mm	230 VAC	50/60 Hz	nerezové	1214 x 376 mm	IP54/IP24
AC-WM3-11-6200	1100 W	1250 x 395 x 145 mm	400 VAC	50/60 Hz	nerezové	1214 x 376 mm	IP54/IP24
AC-WM3-15-4200	1500 W	1550 x 395 x 145 mm	230 VAC	50/60 Hz	nerezové	1531 x 376 mm	IP54/IP24
AC-WM3-15-6200	1500 W	1550 x 395 x 145 mm	400 VAC	50/60 Hz	nerezové	1531 x 376 mm	IP54/IP24

* Ostatní napájecí napětí na dotaz

Klimatizační jednotky COMPACT (boční vnější montáž)

Kód	Užitečný chladicí výkon	Rozměry V × Š × H	Napětí *	Frekvence	Materiál	Rozměr výřezu	Stupeň krytí
AC-WM4-03-4200	320/360 W	500 × 280 × 200 mm	230 VAC	50/60 Hz	nerezové	480 × 240 mm	IP54/IP24
AC-WM4-05-4200	550/620 W	650 × 315 × 260 mm	230 VAC	50/60 Hz	nerezové	635 × 275 mm	IP54/IP24
AC-WM4-05-6200	550/620 W	650 × 315 × 260 mm	400 VAC	50/60 Hz	nerezové	635 × 275 mm	IP54/IP24
AC-WM4-08-4200	750/780 W	650 × 315 × 260 mm	230 VAC	50/60 Hz	nerezové	635 × 275 mm	IP54/IP24
AC-WM4-08-6200	750 W	650 × 315 × 260 mm	400 VAC	50/60 Hz	nerezové	635 × 275 mm	IP54/IP24
AC-WM4-10-4200	1000/1080 W	650 × 315 × 260 mm	230 VAC	50/60 Hz	nerezové	635 × 275 mm	IP54/IP24
AC-WM4-10-6200	1 000 W	650 × 315 × 260 mm	400 VAC	50/60 Hz	nerezové	635 × 275 mm	IP54/IP24
AC-WM4-15-4200	1500/1630 W	980 × 395 × 260 mm	230 VAC	50/60 Hz	nerezové	920 × 335 mm	IP54/IP24
AC-WM4-15-6200	1500 W	980 × 395 × 260 mm	400 VAC	50/60 Hz	nerezové	920 × 335 mm	IP54/IP24
AC-WM4-20-4200	2 000 W	980 × 395 × 260 mm	230 VAC	50/60 Hz	nerezové	920 × 335 mm	IP54/IP24
AC-WM4-20-6200	2 000 W	980 × 395 × 260 mm	400 VAC	50/60 Hz	nerezové	920 × 335 mm	IP54/IP24
AC-WM4-25-4200	2 500 W	1230 × 500 × 340 mm	230 VAC	50/60 Hz	nerezové	1130 × 430 mm	IP54/IP24
AC-WM4-25-6200	2 500 W	1230 × 500 × 340 mm	400 VAC	50/60 Hz	nerezové	1130 × 430 mm	IP54/IP24
AC-WM4-30-4200	3 000 W	1230 × 500 × 340 mm	230 VAC	50/60 Hz	nerezové	1130 × 430 mm	IP54/IP24
AC-WM4-30-6200	3 000 W	1230 × 500 × 340 mm	400 VAC	50/60 Hz	nerezové	1130 × 430 mm	IP54/IP24
AC-WM4-40-4200	4 000 W	1230 × 500 × 340 mm	230 VAC	50/60 Hz	nerezové	1130 × 430 mm	IP54/IP24
AC-WM4-40-6200	4 000 W	1230 × 500 × 340 mm	400 VAC	50/60 Hz	nerezové	1130 × 430 mm	IP54/IP24

* Ostatní napájecí napětí na dotaz.

Klimatizační jednotky TOP (střešní montáž)

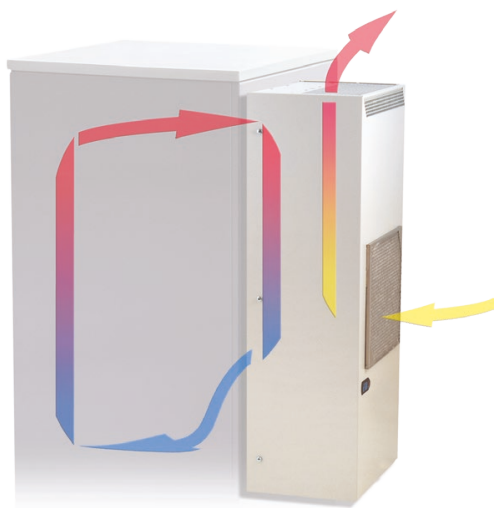
Kód	Užitečný chladicí výkon	Rozměry V × Š × H	Napětí *	Frekvence	Materiál	Rozměr výřezu	Stupeň krytí
AC-TM3-04-4200	450/460 W	230 × 430 × 330 mm	230 VAC	50/60 Hz	nerezové	142 × 98 mm/142 × 147,5 mm	IP54/IP24
AC-TM3-11-4200	1100/1150 W	400 × 600 × 400 mm	230 VAC	50/60 Hz	nerezové	108 × 530 mm (×2)	IP54/IP24
AC-TM3-11-6200	1100/1150 W	400 × 600 × 400 mm	400 VAC	50/60 Hz	nerezové	108 × 530 mm (×2)	IP54/IP24
AC-TM3-15-4200	1500 W	410 × 600 × 400 mm	230 VAC	50/60 Hz	nerezové	363 × 236,4 mm (×2)	IP54/IP24
AC-TM3-15-6200	1500 W	410 × 600 × 400 mm	400 VAC	50/60 Hz	nerezové	363 × 236,4 mm (×2)	IP54/IP24
AC-TM3-20-6200	2 000 W	410 × 600 × 400 mm	400 VAC	50/60 Hz	nerezové	363 × 236,4 mm (×2)	IP54/IP24

* Ostatní napájecí napětí na dotaz.

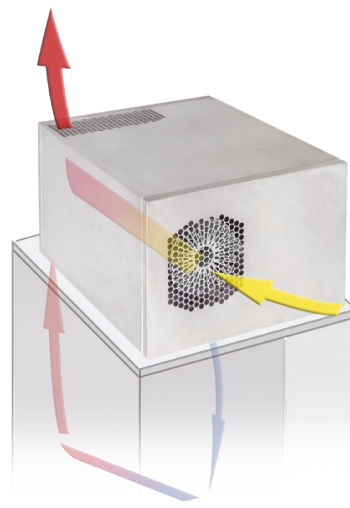
ŘÍZENÍ VNITŘNÍHO PROSTŘEDÍ V ROZVADĚČOVÝCH SKŘÍNÍCH FSM-O

PROUDĚNÍ VZDUCHU

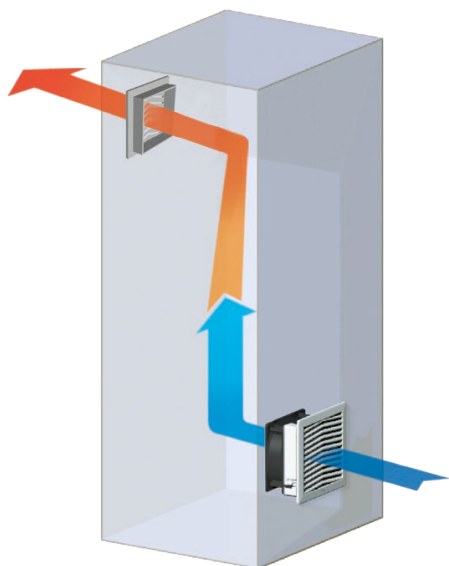
Klimatizační jednotky – boční



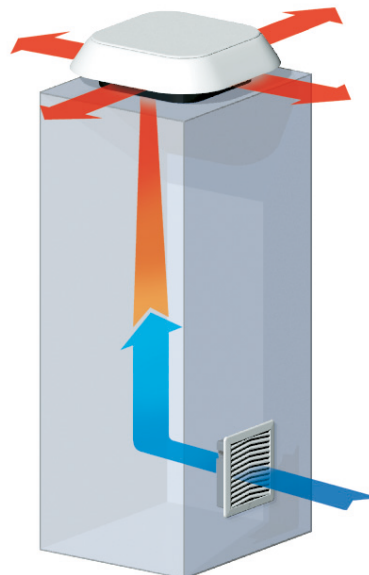
Klimatizační jednotky – střešní



Ventilátory – boční



Ventilátory – střešní

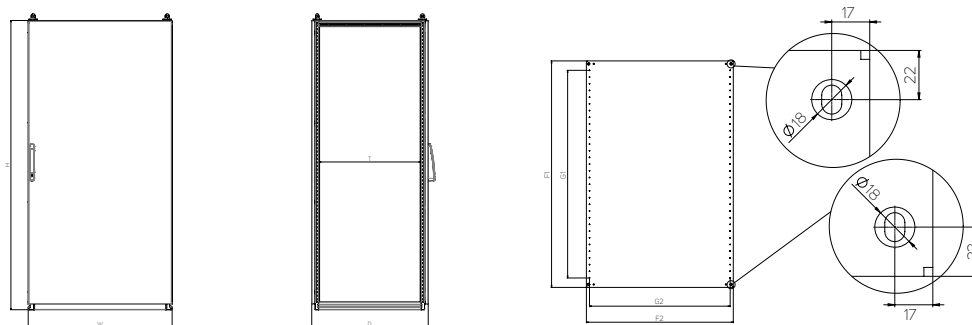


Podrobnější informace naleznete v produktovém katalogu „Řízení vnitřního prostředí v rozvaděčích“ na www.conteg.cz nebo kontaktujte naše obchodní zástupce.

FSM-O – SAMOSTATNĚ STOJÍCÍ KOMPAKTNÍ ROZVADĚČOVÉ SKŘÍŇĚ

TECHNICKÉ VÝKRESY

FSM-O – samostatně stojící kompaktní venkovní rozvaděčové skříňe – nerezová ocel



Kód	Výška (mm)	Šířka (mm)	Hloubka (mm)		Montážní deska (mm)				Tloušťka materiálu (mm)			Počet dveří
	H *	W *	D *	T	F1	F2	G1	G2	Rozvaděč	Dveře	Mont. deska	
FSM-O-140603	1400	600	300	210	1291,2	497	1150	450	1,5	2	3	1
FSM-O-140604	1400	600	400	310	1291,2	497	1150	450	1,5	2	3	1
FSM-O-160604	1600	600	400	310	1491,2	497	1350	450	1,5	2	3	1
FSM-O-160803	1600	800	300	210	1491,2	697	1350	650	1,5	2	3	1
FSM-O-160804	1600	800	400	310	1491,2	697	1350	650	1,5	2	3	1
FSM-O-161003	1600	1000	300	210	1491,2	897	1350	850	1,5	2	3	1
FSM-O-161004	1600	1000	400	310	1491,2	897	1350	850	1,5	2	3	1
FSM-O-180604	1800	600	400	310	1691,2	497	1550	450	1,5	2	3	1
FSM-O-180803	1800	800	300	210	1691,2	697	1550	650	1,5	2	3	1
FSM-O-180804	1800	800	400	310	1691,2	697	1550	650	1,5	2	3	1
FSM-O-181004	1800	1000	400	310	1691,2	897	1550	850	1,5	2	3	1
FSM-O-200603	2000	600	300	210	1891,2	497	1750	450	1,5	2	3	1
FSM-O-200604	2000	600	400	310	1891,2	497	1750	450	1,5	2	3	1
FSM-O-200803	2000	800	300	210	1891,2	697	1750	650	1,5	2	3	1
FSM-O-200804	2000	800	400	310	1891,2	697	1750	650	1,5	2	3	1
FSM-O-200805	2000	800	500	410	1891,2	697	1750	650	1,5	2	3	1
FSM-O-201004	2000	1000	400	310	1891,2	897	1750	850	1,5	2	3	1

* Vnitřní rozměry: H – 90 mm, W – 90 mm, D – 90 mm.

FSM-O – SAMOSTATNĚ STOJÍCÍ KOMPAKTNÍ ROZVADĚČOVÉ SKŘÍNĚ

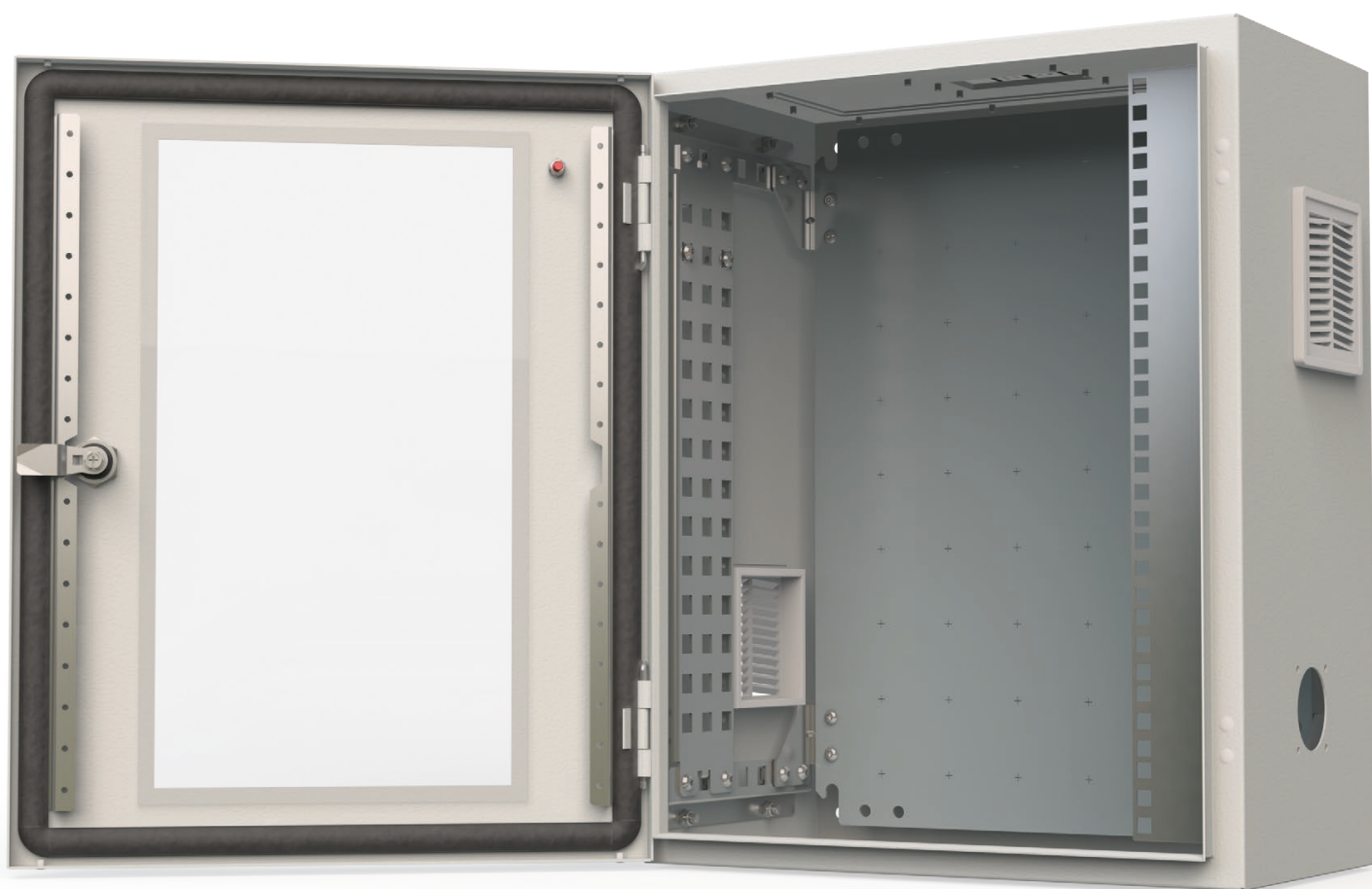
ROZPTYL TEPELNÝCH ZTRÁT

FSM-O – samostatně stojící kompaktní venkovní rozvaděčové skříně z nerezové oceli – měřeno při oteplení uvnitř skříně $\Delta T = 15 \text{ K}$

Kód	Rozměry rozvaděčové skříně (mm)			Tloušťka materiálu (mm)		Počet dveří (ks)	Celková plocha rozvaděčové skříně (m ²)	Celkem ztrátový výkon (W)
	Výška	Šířka	Hloubka	Tělo	Dveře			
FSM-O-140603	1400	600	300	1,5	2,00	1	2,880	152,6
FSM-O-140604	1400	600	400	1,5	2,00	1	3,280	169,2
FSM-O-160604	1600	600	400	1,5	2,00	1	3,680	190,5
FSM-O-160803	1600	800	300	1,5	2,00	1	4,000	216,6
FSM-O-160804	1600	800	400	1,5	2,00	1	4,480	236,4
FSM-O-161003	1600	1000	300	1,5	2,00	1	4,760	260,8
FSM-O-161004	1600	1000	400	1,5	2,00	1	5,280	282,3
FSM-O-180604	1800	600	400	1,5	2,00	1	4,080	211,8
FSM-O-180803	1800	800	300	1,5	2,00	1	4,440	241,2
FSM-O-180804	1800	800	400	1,5	2,00	1	4,960	262,6
FSM-O-181004	1800	1000	400	1,5	2,00	1	5,840	313,4
FSM-O-200603	2 000	600	300	1,5	2,00	1	3,960	211,7
FSM-O-200604	2 000	600	400	1,5	2,00	1	4,480	233,2
FSM-O-200803	2 000	800	300	1,5	2,00	1	4,880	265,8
FSM-O-200804	2 000	800	400	1,5	2,00	1	5,440	288,9
FSM-O-200805	2 000	800	500	1,5	2,00	1	6,000	312,0
FSM-O-201004	2 000	1000	400	1,5	2,00	1	6,400	344,6

Potřebujete řešení na míru?

Využijte služeb našeho **CONTEG modifikačního centra**.

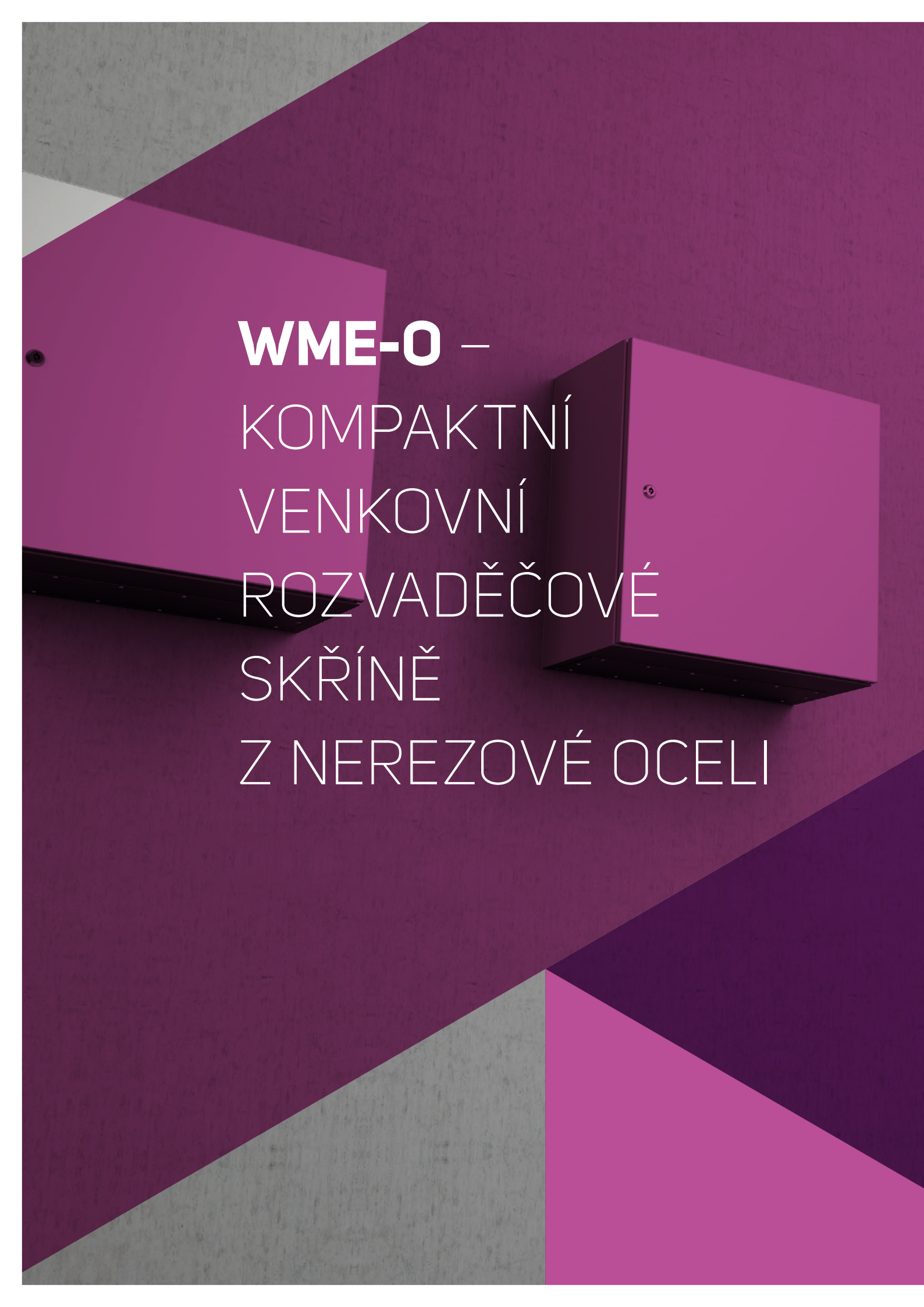


➤ Zákaznické úpravy realizujeme v **CONTEG modifikačním centru, které je součástí moderního výrobního závodu v Pelhřimově**. Centrum mimo jiné obsahuje CNC frézku MODCentrum 29 CNC.


Jsme schopni připravit otvory pro ventilátory, chladicí jednotky, ovládací panely a tlačítka. To vše do ocelových, nerezových (AISI 304 a 316L) nebo hliníkových venkovních skříní. Výměry lze realizovat do jednotlivých demontovatelných dílů plášťů (dveře, kabelová dna, bočnice, střechy a montážní desky), ale také do svařených venkovních skříní.



Pro více informací nás kontaktujte na www.conteg.cz/kontakt



WME-O –
KOMPAKTNÍ
VENKOVNÍ
ROZVADĚČOVÉ
SKŘÍNĚ
Z NEREZOVÉ OCELI



Výhody a specifikace	66
Příslušenství	68
Řízení vnitřního prostředí ve venkovních skříních – ventilátory s filtrem	74
Technické výkresy	75
Rozptyl tepelných ztrát	77

WME-O – KOMPAKTNÍ VENKOVNÍ ROZVADĚČOVÉ SKŘÍŇ Z NEREZOVÉ OCELI



WME-O-060604

► **Kompaktní venkovní rozvaděčové skříň WME-O** z nerezové oceli s povrchovou úpravou odolnou vůči UV záření jsou ideální pro venkovní instalace, lze je kombinovat např. se střešou proti dešti. Konstruktivní řešení této řady nabízí vysokou tuhost celé skříňe i montážní desky. Při výrobě je použita technologie laserového svařování, která dodává skříňím čistý design. CONTEG zhotovuje na vyžádání i výřezy otvorů a závity pro potřebné instalace do rozvaděčových skříňí.

HLAVNÍ VÝHODY

- Jednodveřová rozvaděčová skříň. Dveře jsou opatřeny polyuretanovým pěnovým těsněním po celém obvodu a otočným zámekem, nebo tříbodovým uzavíracím systémem od výšky 1000 mm
- Perforované montážní lišty na dveřích od výšky rozvaděče 500 mm a na bočnicích od hloubky rozvaděče 250 mm
- Montážní deska se značeným rastrem 50 × 50 mm
- Příslušenství pro montáž na stěnu
- Stupeň krytí IP66
- Výměna závěsů dveří levé/pravé

BARVA:  RAL 7035

POPIS

Materiál

- Rozvaděčová skříň: nerez ocel 1.4016 (AISI 403), na vyžádání nerez ocel 1.4301 (AISI 304)
- Montážní deska: žárově pozinkovaný ocelový plech

Povrchová úprava

- Polyesterová prášková barva s UV ochranou

Barva

- RAL 7035 pro venkovní použití

Stupeň krytí

- IP66 dle normy EN 60529 (stupeň krytí se může snížit po montáži některého příslušenství)

Mechanická odolnost

- IK10 dle IEC 62262

Rozsah dodávky

- Jednodveřová rozvaděčová skříň. Dveře jsou opatřeny polyuretanovým pěnovým těsněním po celém obvodu a otočným zámekem nebo tříbodovým uzavíracím systémem od výšky 1000 mm.
- Perforované montážní lišty na dveřích od výšky rozvaděčové skříňe 500 mm

- Perforované montážní lišty na bočnicích od hloubky rozvaděčové skříňe 250 mm
- Montážní deska se značeným rastrem 50 × 50 mm
- Příslušenství pro montáž na stěnu
- Čistý design, bez kabelového dna
- Výřezy otvorů pro instalaci v CONTEG modifikačním centru

WME-O – KOMPAKTNÍ VENKOVNÍ ROZVADĚČOVÉ SKŘÍŇ Z NEREZOVÉ OCELI, JEDNODVEŘOVÉ, VÝŠKA 300–500 MM

		300	300	300	400	400	400	500
Rozvaděčová skříň	V (mm)	300	300	300	400	400	400	500
	Š (mm)	200	300	400	300	300	400	400
	H (mm)	155	210	210	155	210	210	210
Montážní deska	V1 (mm)	270	270	270	370	370	370	470
	Š2 (mm)	150	250	350	250	250	350	350
Tloušťka materiálu (mm)	Tělo rozvaděče	1,25	1,25	1,25	1,25	1,25	1,25	1,25
	Dveře	1,5	1,5	1,5	1,5	1,5	1,5	1,5
	Montážní deska	2	2	2	2	2	2,5	2,5
Počet	Panty	2	2	2	2	2	2	2
	Otočné zámky	1	1	1	1	1	1	1
	Svorníky	4	4	4	4	4	4	4
Hmotnost (kg)		3,9	6,1	7,7	6,9	7,6	9,5	11,3
Kód	1 ks	WME-O-030215	WME-O-030321	WME-O-030421	WME-O-040315	WME-O-040321	WME-O-040421	WME-O-050421
PŘÍSLUŠENSTVÍ								
Hřebenové dveřní lišty	1 ks	–	–	–	–	–	–	ID-W-VD4
Střeška proti dešti	1 ks	ID-W-R2015	ID-W-R3020	ID-W-R4020	ID-W-R3015	ID-W-R3020	ID-W-R4020	ID-W-R4020
Držák pro montáž na sloup	1 sada	ID-W-MP2	ID-W-MP3	ID-W-MP4	ID-W-MP3	ID-W-MP3	ID-W-MP4	ID-W-MP4

WME-O – KOMPAKTNÍ VENKOVNÍ ROZVADĚČOVÉ SKŘÍŇĚ Z NEREZOVÉ OCELI, JEDNODVEŘOVÉ, VÝŠKA 500–800 MM								
Rozvaděčová skříň	H (mm)	500	500	600	600	600	600	800
	W (mm)	500	500	400	600	600	600	600
	D (mm)	210	300	300	210	300	400	250
Montážní deska	V1 (mm)	470	470	570	570	570	570	770
	Š2 (mm)	450	450	350	550	550	550	550
Tloušťka materiálu (mm)	Tělo venkovní skříňe	1,25	1,25	1,5	1,5	1,5	1,5	1,5
	Dveře	1,5	1,5	1,5	1,5	1,5	1,5	2
	Montážní deska	2,5	2,5	2,5	2,5	2,5	2,5	3 F *
Počet	Panty	2	2	2	2	2	2	2
	Otočné zámky	1	1	2	2	2	2	2
	Svorníky	4	4	4	4	4	4	4
Hmotnost (kg)		13,7	15,5	16,8	20,3	22,8	25,9	29,2
Kód	1 ks	WME-O-050521	WME-O-050503	WME-O-060403	WME-O-060621	WME-O-060603	WME-O-060604	WME-O-080625
PŘÍSLUŠENSTVÍ								
Vnitřní montážní lišty	1 sada	–	ID-W-H5	ID-W-H6	–	ID-W-H6	ID-W-H6	ID-W-H8
Hřebenové dveřní lišty	1 sada	ID-W-VD5	ID-W-VD5	ID-W-VD4	ID-W-VD6	ID-W-VD6	ID-W-VD6	ID-W-VD6
19" pevné lišty	1 sada	–	–	–	–	ID-W-U12	ID-W-U12	ID-W-U17
Podstavec **	čelní a zadní díl	1 sada	–	–	–	ID-W-SPF60	ID-W-SPF60	–
	boční díly	1 sada	–	–	–	ID-W-SPS30	ID-W-SPS40	–
Střeška proti dešti	1 ks	ID-W-R5020	ID-W-R5030	ID-W-R4030	ID-W-R6020	ID-W-R6030	ID-W-R6040	ID-W-R6025
Držák pro montáž na sloup	1 sada	ID-W-MP5	ID-W-MP5	ID-W-MP4	ID-W-MP6	ID-W-MP6	ID-W-MP6	ID-W-MP6

* 3 F – 3mm montážní deska s 2 ohraněnými stranami.

** Podstavec nerezové provedení, výška 100 mm, RAL 7046.

WME-O – KOMPAKTNÍ VENKOVNÍ ROZVADĚČOVÉ SKŘÍŇĚ Z NEREZOVÉ OCELI, JEDNODVEŘOVÉ, VÝŠKA 800–1200 MM								
Rozvaděčová skříň	H (mm)	800	800	800	1000	1000	1200	1200
	W (mm)	600	600	800	600	600	600	800
	D (mm)	300	400	300	300	400	300	400
Montážní deska	V1 (mm)	770	770	770	970	970	1170	1170
	Š2 (mm)	550	550	750	550	550	550	750
Tloušťka materiálu (mm)	Tělo venkovní skříňe	1,5	1,5	1,5	1,5	1,5	1,5	1,5
	Dveře	2	2	2	2	2	2	2
	Montážní deska	3 F *	3 F *	3 FF *	3 F *	3 F *	3 F *	3 FF *
Počet	Panty	2	2	2	3	3	3	3
	Otočné zámky	2	2	2	–	–	–	–
	3bodový uzavírací systém	–	–	–	+	+	+	+
	Svorníky	4	4	4	4	4	6	6
Hmotnost (kg)		31,7	35,2	40,2	38,4	42,4	45	62
Kód	1 ks	WME-O-080603	WME-O-080604	WME-O-080803	WME-O-100603	WME-O-100604	WME-O-120603	WME-O-120804
PŘÍSLUŠENSTVÍ								
Vnitřní montážní lišty	1 sada	ID-W-H8	ID-W-H8	ID-W-H8	ID-W-H10	ID-W-H10	ID-W-H12	ID-W-H12
Hřebenové dveřní lišty	1 sada	ID-W-VD6	ID-W-VD6	ID-W-VD8	ID-W-VD6	ID-W-VD6	ID-W-VD6	ID-W-VD8
19" pevné lišty	1 sada	ID-W-U17	ID-W-U17	ID-W-U17 **	ID-W-U21	ID-W-U21	ID-W-U25	ID-W-U25 **
Podstavec ***	čelní a zadní díl	1 sada	ID-W-SPF60	ID-W-SPF60	ID-W-SPF80	ID-W-SPF60	ID-W-SPF60	ID-W-SPF80
	boční díl	1 sada	ID-W-SPS30	ID-W-SPS40	ID-W-SPS30	ID-W-SPS30	ID-W-SPS40	ID-W-SPS40
Střeška proti dešti	1 ks	ID-W-R6030	ID-W-R6040	ID-W-R8030	ID-W-R6030	ID-W-R6040	ID-W-R6030	ID-W-R8040
Držák pro montáž na sloup	1 sada	ID-W-MP6	ID-W-MP6	–	ID-W-MP6	ID-W-MP6	ID-W-MP6	–

* 3 F – 3mm montážní deska s 2 ohraněnými stranami. 3 FF – 3mm montážní deska se 4 ohraněnými stranami.

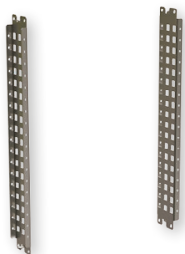
** Je nutné objednat konzoli ID-W-UB.

*** Podstavec nerezové provedení, výška 100 mm, RAL 7046.

WME-O – KOMPAKTNÍ ROZVADĚČOVÉ SKŘÍŇĚ Z NEREZOVÉ OCELI

PŘÍSLUŠENSTVÍ

VNITŘNÍ MONTÁŽNÍ LIŠTY

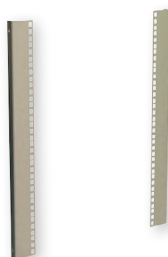


- Materiál: 2mm žárově pozinkovaný ocelový plech s perforací po 25 mm
- Šířka lišt: 75 mm
- Instalace: na vnitřní lišty, které jsou součástí rozvaděčové skříně
- Použití: pro rozvaděčové skříně od hloubky 250 mm a výšky 400 mm
- Rozsah dodávky: 2 ks montážních lišt včetně příslušenství

Kód	Pro výšku rozvaděčové skříně (mm)	Balení *
ID-W-H5	500	1 sada
ID-W-H6	600	1 sada
ID-W-H7	700	1 sada
ID-W-H8	800	1 sada
ID-W-H10	1000	1 sada
ID-W-H12	1200	1 sada

* 1 sada – 2 kusy.

19" PEVNÉ LIŠTY



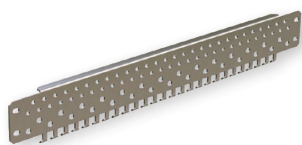
- Materiál: 2mm žárově pozinkovaný ocelový plech
- Šířka lišt: 56 mm
- Instalace: na vnitřní lišty, které jsou součástí rozvaděčové skříně nebo na držák ID-W-UB pro rozvaděčové skříně šířky 800 mm
- Použití: pro rozvaděčové skříně od hloubky 250 mm a šířky 600 a 800 mm
- Rozsah dodávky: 19" pevné lišty včetně montážního příslušenství

Kód	Pro výšku rozvaděčové skříně (mm)	Balení *
ID-W-U12	600 (12U)	1 sada
ID-W-U17	800 (17U)	1 sada
ID-W-U21	1000 (21U)	1 sada
ID-W-U25	1200 (25U)	1 sada

* 1 sada – 2 kusy.

Pro šířku rozvaděčové skříně 800 mm je potřeba objednat držák ID-W-UB, balení obsahuje 4 ks.

HŘEBENOVÉ DVEŘNÍ LIŠTY



- Materiál: 2mm žárově pozinkovaný ocelový plech
- Šířka lišt: 61 mm (včetně hřebenu)
- Instalace: na vnitřní lišty, které jsou součástí dveří rozvaděčové skříně
- Použití: pro rozvaděčové skříně od výšky 500 mm
- Rozsah dodávky: 2 ks dveřních hřebenových lišt včetně montážního příslušenství

Kód	Pro šířku rozvaděčové skříně (mm)	Balení *
ID-W-VD4	400	1 sada
ID-W-VD5	500	1 sada
ID-W-VD6	600	1 sada
ID-W-VD8	800	1 sada

* 1 sada – 2 kusy.

ZÁMKY/UZAVÍRACÍ VLOŽKY



Motýlek



Čtyřhran



Trojhran

Kód	Typ	Balení
ID-W-INLK	Klíka T se zámkem, klíč 5333	1 sada *
ID-W-INLK1	Zámek, klíč 444	1 sada *
ID-W-INLK2	Zámek, unikátní klíč	1 sada *
ID-W-INLK3	Klíka se zámkem, klíč 5333	1 sada *
ID-W-INLKE1	Zámek VM1	1 sada *
ID-W-IND3	Vložka do zámku, 3 mm MOTÝLEK, černý zamak	1 ks
ID-W-IND5	Vložka do zámku, 5 mm MOTÝLEK, černý zamak	1 ks
ID-W-INS6	Vložka do zámku, 6 mm ČTYŘHRAN, černý zamak	1 ks
ID-W-INS7	Vložka do zámku, 7 mm ČTYŘHRAN, černý zamak	1 ks
ID-W-INS8	Vložka do zámku, 8 mm ČTYŘHRAN, černý zamak	1 ks
ID-W-INT7	Vložka do zámku, 7 mm TROJHRAN, černý zamak	1 ks
ID-W-INT8	Vložka do zámku, 8 mm TROJHRAN, černý zamak	1 ks
ID-W-INT9	Vložka do zámku, 9 mm TROJHRAN, černý zamak	1 ks

* Kompletní sestava zámku s klíčem.

DRŽÁKY NA STĚNU



- Materiál: 3mm nerez ocel
- Nosnost: 100 kg
- Rozsah dodávky: 4 ks držáků včetně upevňovacího materiálu k montáži na rozvaděč

Kód	Balení
ID-W-WB	4 ks

PODSTAVEC



- Výška: 100 mm
- Materiál: 2 mm nerez ocel 1.4016 (AISI 430)
- Povrchová úprava: polyesterový práškový lak
- Pro kompletní podstavec je třeba objednat ID-W-SPSxx a ID-W-SPFxx
- Rozsah dodávky: podstavec včetně příslušenství (sestava ID-W-SPFxx/ID-W-SPSxx)
- Barva: RAL 7046, RAL 7035
- Možnost instalace podstavců na sebe (max. 4 ks)

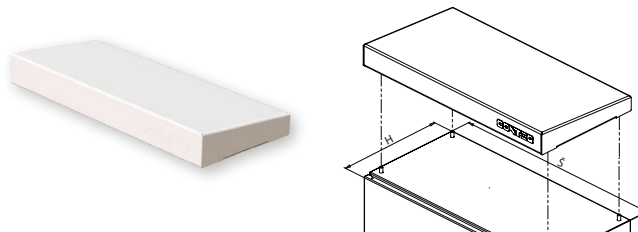
PODSTAVEC NEREZOVÝ – BOČNÍ SADA			
Kód	Pro hloubku rozvaděčové skříně (mm)	Barva	Balení
ID-W-SPS30	300	RAL 7046	1 sada
ID-W-SPS40	400	RAL 7046	1 sada
ID-W-SPS30G	300	RAL 7035	1 sada
ID-W-SPS40G	400	RAL 7035	1 sada

1 sada obsahuje 2 ks bočních dílů včetně montážního příslušenství.

PODSTAVEC NEREZOVÝ – ČELNÍ A ZADNÍ SADA			
Kód	Pro šířku rozvaděčové skříně (mm)	Barva	Balení
ID-W-SPF60	600	RAL 7046	1 sada
ID-W-SPF80	800	RAL 7046	1 sada
ID-W-SPF60G	600	RAL 7035	1 sada
ID-W-SPF80G	800	RAL 7035	1 sada

1 sada obsahuje 1 ks čelní a 1 ks zadní díl včetně montážního příslušenství.

STŘECHA PROTI DEŠTI



- Materiál: 2mm hliníkový plech AlMg3
- Povrchová úprava: polyesterový práškový lak
- Barva: RAL 7035
- Instalace: přímo na střechu venkovní skříně, 4x M6 šrouby, směr sklonu střechy je volitelný
- Výřezy otvorů pro instalaci možno objednat v CONTEG modifikačním centru
- Rozsah dodávky: střecha včetně montážního příslušenství

Kód	Pro rozměry venkovní skříně Š × D (mm)
ID-W-R2015	200 × 155
ID-W-R3015	300 × 155
ID-W-R3020	300 × 210
ID-W-R4015	400 × 155
ID-W-R4020	400 × 210
ID-W-R4030	400 × 300
ID-W-R5020	500 × 210
ID-W-R5030	500 × 300
ID-W-R6020	600 × 210
ID-W-R6025	600 × 250
ID-W-R6030	600 × 300
ID-W-R6040	600 × 400
ID-W-R8030	800 × 300
ID-W-R8040	800 × 400

DRŽÁK PRO MONTÁŽ NA SLOUP



- Materiál: 2mm nerezový plech
- Instalace: na průměr sloupu do 250 mm
- Nosnost: 200 kg
- Rozsah dodávky: držák pro montáž na sloup včetně montážního příslušenství (2 ks profilované lišty, 2 ks stahovacího pásku se sponou (l=850 mm), 8 sad: šroubů M8×12, samojistících matic a adhezčních podložek)

Kód	Pro šířku venkovní skříně (mm)
ID-W-MP2	200
ID-W-MP3	300
ID-W-MP4	400
ID-W-MP5	500
ID-W-MP6	600

DVEŘNÍ DORAZ



- Materiál: 2mm žárově pozinkovaný ocelový plech
- Použití: pro venkovní skříně od výšky 500 mm a od hloubky 250 mm
- Rozsah dodávky: dveřní doraz včetně montážního příslušenství

Kód	Balení
ID-W-DS	1 ks

DVEŘNÍ SPÍNAČ



- Materiál – držáky: 2mm žárově pozinkovaný ocelový plech
- Koncový spínač: IP65, plastový, 1NO + 1NC, PG13,5, -25 °C až +70 °C
- Použití: pro venkovní skříně od výšky 500 mm a od hloubky 250 mm
- Rozsah dodávky: dveřní spínač včetně montážního příslušenství

Kód	Balení
ID-W-DC	1 ks

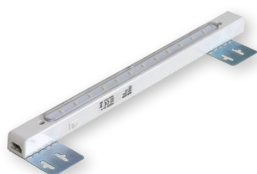
KAPSA NA DOKUMENTY



- Materiál: ABS
- Barva: RAL 7035
- Rozměry: 234 × 241 × 31 mm (V × Š × H)
- Instalace: pomocí samolepicí pásky
- Rozsah dodávky: kapsa na dokumenty včetně samolepicí pásky

Kód	Balení
ID-PO-A4	1 ks

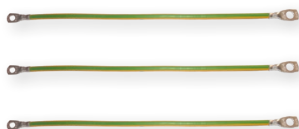
SVÍTIDLO



- Stupeň krytí: IP20
- Montáž: na montážní desku, vnitřní boční lišty
- Technologie LED, 12 svítících bodů
- Rozměry: 400 × 26 × 27 mm (Š × V × H)
- Rozsah dodávky: včetně přípojovacího a propojovacího kabelu, držák na montážní desku pro umístění svítidla u stropu v různé hloubce

Kód	Popis	Balení
ID-W-L	3W, 230 W, 50 Hz	1 ks

UZEMNĚNÍ



- Rozsah dodávky:
 - ID-W-EK: kompletní uzemňovací sada pro celou venkovní skříň
 - ID-W-EW68/ EW88/ EW8816: kabel délka 300 mm s nalisovanými oky

Kód	Popis	Balení
ID-W-EK	Uzemňovací sada WME	1 sada
ID-W-EW68	Uzemňovací vodiče M6, M8 (dveře, venkovní skříň), průřez vodiče 10 mm ²	10 ks
ID-W-EW88	Uzemňovací vodiče M8, M8 (venkovní skříň, montážní deska), průřez vodiče 10 mm ²	10 ks
ID-W-EW8816	Uzemňovací vodiče M8, M8 (venkovní skříň, montážní deska), průřez vodiče 16 mm ²	10 ks

Sada obsahuje: matice, podložky, šroub pro uzemnění dveří, venkovní skříňě a montážní desky

SADA PRO ŘADOVÉ SPOJENÍ



- Materiál těsnění: polyethylenová pěna PNO1
- Těsnění: šířka 15 mm a tloušťka 10 mm
- Splňuje stupeň krytí IP55
- Výtřezy pro instalaci v CONTEG modifikačním centru
- Rozsah dodávky: kompletní sada pro spojení venkovních skříňů včetně spojovacího materiálu

Kód	Minimální rozměry stěny venkovní skříňě V × D (mm)	Vnější rozměry těsnění V × D (mm)	Maximální velikost otvoru V × D (mm)	Balení
ID-W-ROW4030	400 × 300	320 × 220	240 × 140	1 sada
ID-W-ROW4040	400 × 400	320 × 320	240 × 240	1 sada
ID-W-ROW6025	600 × 250	520 × 170	440 × 90	1 sada
ID-W-ROW6030	600 × 300	520 × 220	440 × 140	1 sada
ID-W-ROW6040	600 × 400	520 × 320	440 × 240	1 sada
ID-W-ROW7025	700 × 250	620 × 170	540 × 90	1 sada
ID-W-ROW7030	700 × 300	620 × 220	540 × 140	1 sada
ID-W-ROW7040	700 × 400	620 × 320	540 × 240	1 sada

KABELOVÉ VÝVODKY A MATICE S PG/METRICKÝM ZÁVITEM



- Materiál: polyamid PA6, těsnění CR (neopren)
- Stupeň krytí: IP68
- Barva: RAL 7035

Kód	Popis	Závit/velikost	Ø kabelu (mm)	Balení
ORO-PG7N	Těsnící vývodka Pg7	Pg7	2,5 – 6,5	10 ks
ORO-PG9N	Těsnící vývodka Pg9	Pg9	3 – 8	5 ks
ORO-PG11N	Těsnící vývodka Pg11	Pg11	4 – 10	5 ks
ORO-PG13N	Těsnící vývodka Pg13	Pg13	5,5 – 12	5 ks
ORO-PG16N	Těsnící vývodka Pg16	Pg16	8,5 – 14	5 ks
ORO-PG21N	Těsnící vývodka Pg21	Pg21	11 – 18	5 ks
ORO-PG29N	Těsnící vývodka Pg29	Pg29	17 – 25	5 ks
ORO-PG36N	Těsnící vývodka Pg36	Pg36	22 – 33	1 ks
ORO-PG42N	Těsnící vývodka Pg42	Pg42	28 – 38	1 ks
ORO-PG48N	Těsnící vývodka Pg48	Pg48	32 – 44	1 ks
ORO-ZPG7N	Plastová matice s obrubou Pg7	Pg7	–	10 ks
ORO-ZPG9N	Plastová matice s obrubou Pg9	Pg9	–	5 ks
ORO-ZPG11N	Plastová matice s obrubou Pg11	Pg11	–	5 ks
ORO-ZPG13N	Plastová matice s obrubou Pg13	Pg13	–	5 ks
ORO-ZPG16N	Plastová matice s obrubou Pg16	Pg16	–	5 ks
ORO-ZPG21N	Plastová matice s obrubou Pg21	Pg21	–	5 ks
ORO-ZPG29N	Plastová matice s obrubou Pg29	Pg29	–	5 ks
ORO-ZPG36N	Plastová matice s obrubou Pg36	Pg36	–	1 ks
ORO-ZPG42N	Plastová matice s obrubou Pg42	Pg42	–	1 ks
ORO-ZPG48N	Plastová matice s obrubou Pg48	Pg48	–	1 ks
ORO-M12N	Těsnící vývodka M12×1,5	M12×1,5	2,5 – 6,5	10 ks
ORO-M16N	Těsnící vývodka M16×1,5	M16×1,5	4,5 – 10	5 ks
ORO-M20N	Těsnící vývodka M20×1,5	M20×1,5	7 – 13	5 ks
ORO-M25N	Těsnící vývodka M25×1,5	M25×1,5	10 – 17	5 ks
ORO-M32N	Těsnící vývodka M32×1,5	M32×1,5	17 – 25	5 ks
ORO-ZM12N	Plastová matice s obrubou M12×1,5	M12×1,5	–	10 ks
ORO-ZM16N	Plastová matice s obrubou M16×1,5	M16×1,5	–	5 ks
ORO-ZM20N	Plastová matice s obrubou M20×1,5	M20×1,5	–	5 ks
ORO-ZM25N	Plastová matice s obrubou M25×1,5	M25×1,5	–	5 ks
ORO-ZM32N	Plastová matice s obrubou M32×1,5	M32×1,5	–	5 ks

MEMBRÁNOVÁ PRŮCHODKA



- Materiál: polyamid/elastomer, UL-94 Vo, samozhášivý
- Stupeň krytí: IP64
- Instalace: do otvoru ve dně venkovní skříňě namísto plného kabelového dna
- Obsah balení: 1 ks membránové průchodky
- Výřezy otvorů pro instalaci možné objednat v CONTEG modifikačním centru

Kód	Rozměry Š x D (mm)	Kabely	Balení
ID-W-ME24/19	142 × 44	12× max Ø 6,5 mm; 7× Ø 2,1 mm	1 ks
ID-W-ME24/48	142 × 44	48× max Ø 6,5 mm	1 ks

Potřebujete řešení na míru?

Využijte služeb našeho **CONTEG modifikačního centra**.



➤ Zákaznické úpravy realizujeme v **CONTEG modifikačním centru, které je součástí moderního výrobního závodu v Pelhřimově**. Centrum mimo jiné obsahuje CNC frézku MODCentrum 29 CNC.

Jsme schopni připravit otvory pro ventilátory, chladicí jednotky, ovládací panely a tlačítka. To vše do ocelových, nerezových (AISI 304 a 316L) nebo hliníkových venkovních skříní. Výřezy lze realizovat do jednotlivých demontovatelných dílů plášťů (dveře, kabelová dna, bočnice, střechy a montážní desky), ale také do svařených venkovních skříní.



Pro více informací nás kontaktujte na www.conteg.cz/kontakt

ŘÍZENÍ VNITŘNÍHO PROSTŘEDÍ V ROZVADĚČOVÝCH SKŘÍNÍCH WME-O

VENTILÁTORY S FILTREM



HLAVNÍ VÝHODY

- Rychlá montáž bez šroubů a nářadí do čtvercového výřezu, jednoduché upevnění pomocí vysoce elastických klipů
- Snadná výměna filtrační vložky zvenku bez nářadí
- Možnost změny směru proudění vzduchu
- Průtok vzduchu až 800 m³/h
- Možnost montáže do rozvaděčové skříně s tloušťkou plechu 1-2,5 mm
- IP 54 standardní krytí
- Boční i střešní umístění ventilátorů
- Rozsah pracovní teploty -10 °C až +70 °C
- Polyuretanové pěnové těsnění po celém obvodu
- Odolnost proti UV záření
- Výřezy otvorů pro instalaci v CONTEG modifikačním centru

POPIS

- Plastové části ze směsi ABS/PC, všechny části jsou samozhášivé dle UL 94V-0
- Standardní barva RAL 7035 (jiné na vyžádání)
- Filtrační vložky ze syntetických vláken třídy G3 dle EN 779 a třídy

G4 dle EN 779 a UL 900 třídy 2 samozhášivé ve třídě F1 dle DIN 53 438

- Filtrační vložky se čistí omýváním, tlakovým vzduchem nebo vyklepáním

- Zapouzdřená kuličková ložiska ventilátoru
- IP54 standardní krytí dle EN 60529 a NEMA 12 dle UL 50
- IP55 volitelně (dle EN 60529)
- IP56 při použití ochranného krytu proti stříkající vodě

- EMC provedení dostupné na vyžádání

Ventilátory

Kód	Průtok vzduchu	Rozměry V x Š x H	Napětí **	Frekvence	Výfuková mřížka	Rozměr výřezu	Stupeň krytí
ID-EF-01-4	12/15 m ³ /h	106,5 × 106,5 × 59,9 mm	230 VAC	50/60 Hz	ID-EF-01	92 x 92 mm	IP54
ID-EF-01-1	15 m ³ /h	106,5 × 106,5 × 59,9 mm	24 VDC	–	ID-EF-01	92 x 92 mm	IP54
ID-EF-04-4	45/50 m ³ /h	150 × 150 × 65,5 mm	230 VAC	50/60 Hz	ID-EF-03	125 x 125 mm	IP54
ID-EF-04-1	47 m ³ /h	150 × 150 × 65,5 mm	24 VDC	–	ID-EF-03	125 x 125 mm	IP54
ID-EF-10-4	100/110 m ³ /h	203,9 × 203,9 × 87,5 mm	230 VAC	50/60 Hz	ID-EF-05	177 x 177 mm	IP54
ID-EF-10-1	100 m ³ /h	203,9 × 203,9 × 87,5 mm	24 VDC	–	ID-EF-05	177 x 177 mm	IP54
ID-EF-23-4	230/270 m ³ /h	250 × 250 × 115,3 mm	230 VAC	50/60 Hz	ID-EF-07	223 x 223 mm	IP54
ID-EF-22-1	225 m ³ /h	250 × 250 × 115,3 mm	24 VDC	–	ID-EF-07	223 x 223 mm	IP54
ID-EF-52-4	520/580 m ³ /h	325 × 325 × 150,7 mm	230 VAC	50/60 Hz	ID-EF-09	291 x 291 mm	IP54
ID-EF-71-4	710/800 m ³ /h	325 × 325 × 149 mm	230 VAC	50/60 Hz	ID-EF-09	291 x 291 mm	IP54
ID-EFT-42-4 *	420/490 m ³ /h	324 × 324 × 94 mm	230 VAC	50/60 Hz	ID-EF-09	vent. 175 × 175 mm/mřížka 291 × 291 mm	IP54
ID-EO-TC	Termostat pro chlazení	55 × 33 × 43 mm	250 VAC/10 A	–	–	–	IP20

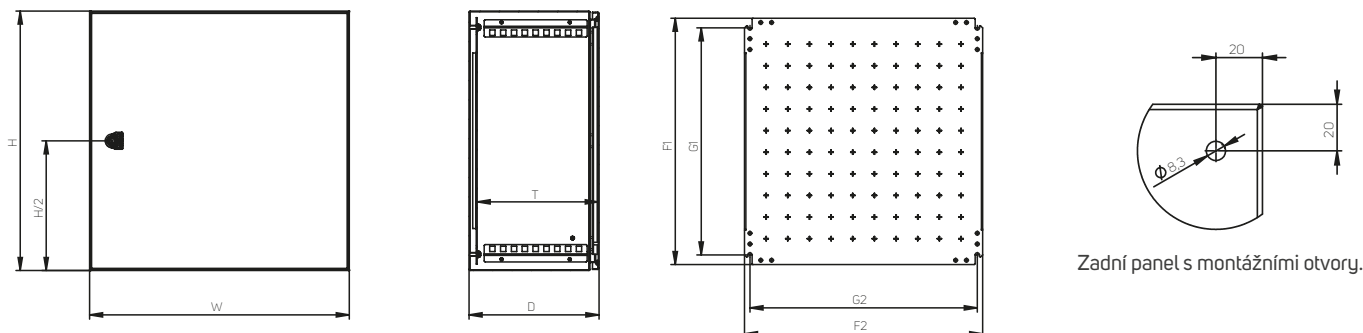
* Střešní provedení

** Ostatní napájecí napětí na dotaz

WME-O – KOMPAKTNÍ ROZVADĚČOVÉ SKŘÍŇ Z NEREZOVÉ OCELI

TECHNICKÉ VÝKRESY

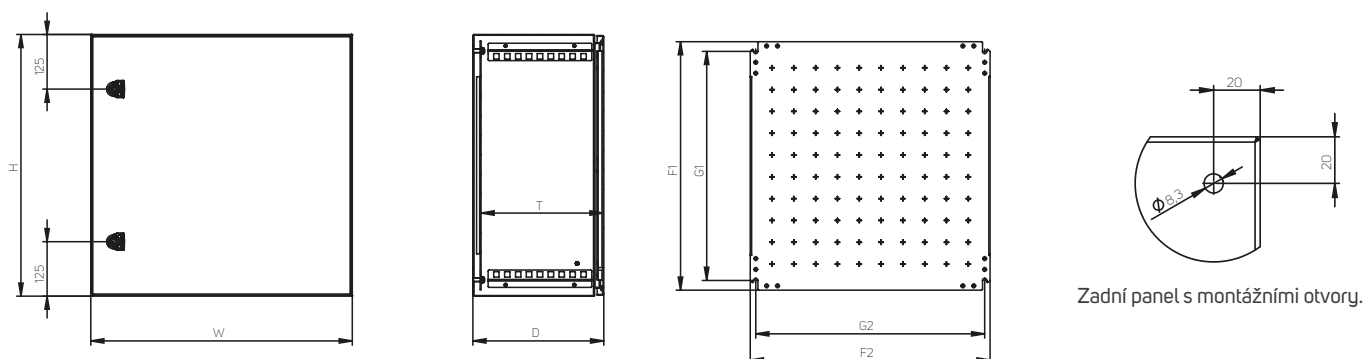
WME-O – kompaktní venkovní rozvaděčová skříň z nerezové oceli – jednodveřová, s jednobodovým uzamykáním



Kód	Výška (mm)		Šířka (mm)		Hloubka (mm)				Montážní deska (mm)				Tloušťka materiálu (mm)		
	H	W	D	T*	F1	F2	G1	G2	Venkovní skříň	Dveře	Montážní deska				
WME-O-030215	300	200	155	135	270	150	225	125	1,25	1,5	2,0				
WME-O-030321	300	300	210	190	270	250	225	225	1,25	1,5	2,0				
WME-O-030421	300	400	210	190	270	350	225	325	1,25	1,5	2,0				
WME-O-040315	400	300	155	135	370	250	325	225	1,25	1,5	2,0				
WME-O-040321	400	300	210	190	370	250	325	225	1,25	1,5	2,0				
WME-O-040421	400	400	210	190	370	350	325	325	1,25	1,5	2,5				
WME-O-050421	500	400	210	190	470	350	425	325	1,25	1,5	2,5				
WME-O-050521	500	500	210	190	470	450	425	425	1,25	1,5	2,5				
WME-O-050503	500	500	300	280	470	450	425	425	1,25	1,5	2,5				
WME-O-060403	600	400	300	280	570	350	525	325	1,50	2,0	2,5				
WME-O-060621	600	600	210	190	570	550	525	525	1,50	2,0	2,5				
WME-O-060603	600	600	300	280	570	550	525	525	1,50	2,0	2,5				
WME-O-060604	600	600	400	380	570	550	525	525	1,50	2,0	2,5				

* T uvádí hloubku mezi montážní deskou a vnitřní stranou dveří, lem dveří snižuje tuto hodnotu o 17 mm a zámek o 31 mm.

WME-O – kompaktní venkovní rozvaděčová skříň z nerezové oceli – jednodveřová, se dvěma jednobodovými zámky



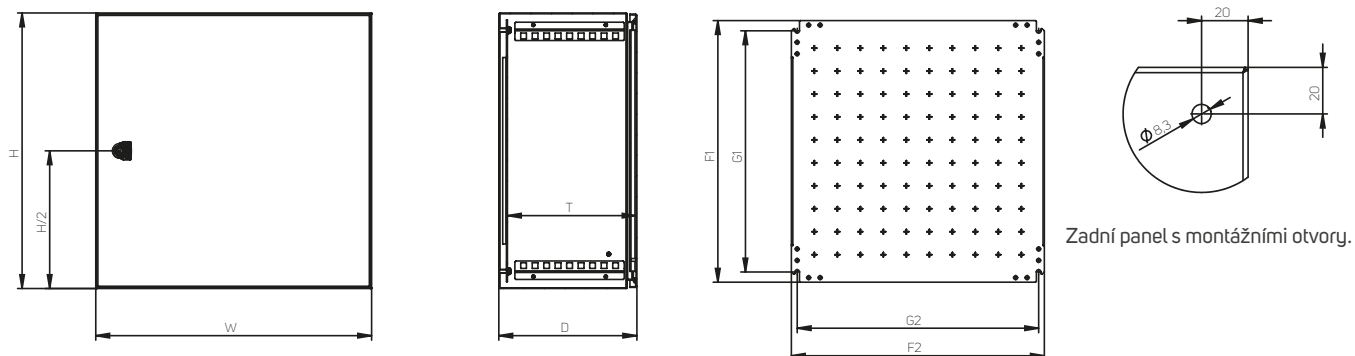
Kód	Výška (mm)		Šířka (mm)		Hloubka (mm)				Montážní deska (mm)				Tloušťka materiálu (mm)		
	H	W	D	T***	F1	F2	G1	G2	Venkovní skříň	Dveře	Montážní deska				
WME-O-080625	800	600	250	230	770	550	725	525	2,0	2,0	3 F*				
WME-O-080603	800	600	300	280	770	550	725	525	2,0	2,0	3 F*				
WME-O-080604	800	600	400	380	770	550	725	525	2,0	2,0	3 F*				
WME-O-080803	800	800	300	280	770	750	725	725	2,0	2,0	3 FF**				

* 3 F – 3mm montážní deska s 2 ohraněnými stranami.

** 3 FF – 3mm montážní deska se 4 ohraněnými stranami.

*** T uvádí hloubku mezi montážní deskou a vnitřní stranou dveří, lem dveří snižuje tuto hodnotu o 17 mm a zámek o 31 mm.

WME-O – kompaktní venkovní rozvaděčová skříň z nerezové oceli – jednodveřová, s tříbodovým uzamykacím systémem



Zadní panel s montážními otvory.

Kód	Výška (mm)	Šířka (mm)	Hloubka (mm)		Montážní deska (mm)				Tloušťka materiálu (mm)		
	H	W	D	T***	F1	F2	G1	G2	Venkovní skříň	Dveře	Montážní deska
WME-O-100603	1000	600	300	280	970	550	925	525	2,0	2,0	3 F *
WME-O-100604	1000	600	400	380	970	550	925	525	2,0	2,0	3 F *
WME-O-120603	1200	600	300	280	1170	550	1125	525	2,0	2,0	3 F *
WME-O-120804	1200	800	400	380	1170	750	1125	725	2,0	2,0	3 FF **

* 3 F – 3mm montážní deska s 2 ohraněnými stranami.

** 3 FF – 3mm montážní deska se 4 ohraněnými stranami.

*** T uvádí hloubku mezi montážní deskou a vnitřní stranou dveří, lem dveří snižuje tuto hodnotu o 17 mm a zámek o 31 mm.

ROZPTYL TEPELNÝCH ZTRÁT

WME-O – kompaktní venkovní rozvaděčová skříň z nerezové oceli – měření uvnitř skříně, $\Delta T = 15 \text{ K}$

Kód	V (mm)	Š (mm)	H (mm)	Tloušťka materiálu (mm)		Celková plocha venkovní skříně (m ²)	Účinná plocha – bez zadního panelu (m ²)	Celkem ztrátový výkon (W)
				Tělo	Dveře			
WME-O-030215	300	200	155	1,25	1,50	0,275	0,215	14,0
WME-O-030321	300	300	210	1,25	1,50	0,432	0,342	21,8
WME-O-030421	300	400	210	1,25	1,50	0,534	0,414	27,3
WME-O-040315	400	300	155	1,25	1,50	0,457	0,337	24,1
WME-O-040321	400	300	210	1,25	1,50	0,534	0,414	27,3
WME-O-040421	400	400	210	1,25	1,50	0,656	0,496	34,1
WME-O-050421	500	400	210	1,25	1,50	0,778	0,578	40,8
WME-O-050521	500	500	210	1,25	1,50	0,920	0,670	48,8
WME-O-050503	500	500	300	1,25	1,50	1,100	0,850	56,4
WME-O-060403	600	400	300	1,50	1,50	1,080	0,840	54,5
WME-O-060621	600	600	210	1,50	1,50	1,224	0,864	65,4
WME-O-060603	600	600	300	1,50	1,50	1,440	1,080	74,3
WME-O-060604	600	600	400	1,50	1,50	1,680	1,320	84,2
WME-O-080625	800	600	250	1,50	2,00	1,660	1,180	87,8
WME-O-080603	800	600	300	1,50	2,00	1,800	1,320	93,6
WME-O-080604	800	600	400	1,50	2,00	2,080	1,600	105,2
WME-O-080803	800	800	300	1,50	2,00	2,240	1,600	118,2
WME-O-100603	1000	600	300	1,50	2,00	2,160	1,560	113,3
WME-O-100604	1000	600	400	1,50	2,00	2,480	1,880	126,5
WME-O-120603	1200	600	300	1,50	2,00	2,520	1,800	133,0
WME-O-120804	1200	800	400	1,50	2,00	3,520	2,560	183,9



CONTEG, spol. s r.o.

Centrála společnosti:

Štětškova 1638/18

140 00 Praha 4

Tel.: +420 565 300 361

conteg@conteg.cz

www.conteg.cz

Ačkoli tato brožura byla připravena, zkompletována a zkontrolována s největší možnou péčí, CONTEG, spol. s r.o. nemůže přebírat žádnou odpovědnost za případné nepřesnosti nebo opomenutí v této publikaci uvedené. V důsledku neustálého vývoje a pokroku si CONTEG, spol. s r.o. rovněž vyhrazuje právo na změnu detailů a technických specifikací výrobků uvedených v této brožuře. Takové změny ani tiskové omyly nemohou zakládat žádný nárok na odškodnění.