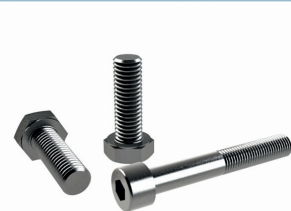
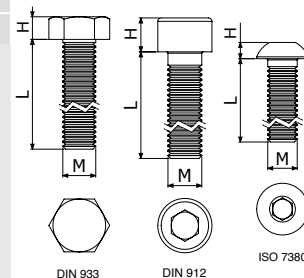




DIN933 / DIN912 / ISO7380



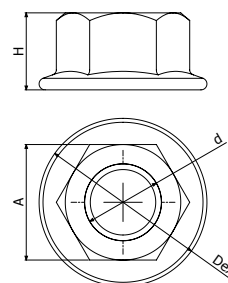
	UVM ud	UVE ud	P Nm	M mm	L mm	H mm	EZ		i304		i316	
							REF.	kg/ud	REF.	kg/ud	REF.	kg/ud
DIN933 M10X30	100	100	35	10	30	6,6	2/17559	0,03	2/17547	0,03	2/17600	0,03
DIN933 M10X20	100	100	35	10	20	6,6	2/17563	0,03	2/17578	0,03		
DIN933 M8X70	100	100	15	8	70	6,9	2/17564	0,03				
DIN933 M8X55	100	100	15	8	55	5,4	2/17566	0,03				
DIN933 M8X25	100	100	15	8	25	5,4	2/17545	0,03				
DIN933 M8X20	100	100	15	8	20	5,4			2/17546	0,03		
DIN933 M6X25	100	100	8	6	25	4,1	2/5545	0,02	2/17549	0,02		
DIN933 M6X20	100	100	8	6	20	4,1	2/17548	0,02				
DIN912 M10X30	100	100	35	10	30	10			2/17609	0,03		
DIN912 M8X70	100	100	15	8	70	8	2/17580	0,05	2/17581	0,05		
DIN912 M8X55	100	100	15	8	55	8	2/17577	0,04	2/17579	0,04		
ISO7380 M10X40	100	100			40	5,9			2/18514	0,02		
ISO7380 M8X30	100	100	15	8	30	4,4			2/17585	0,02		
ISO7380 M6X25	100	100	8	6	25	3,3	2/17582	0,02	2/17601	0,02		



DIN6923



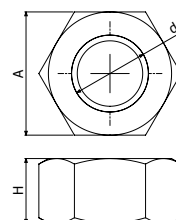
	d	Dext mm	A mm	H mm	EZ		i304	
					REF.	kg/ud	REF.	kg/ud
DIN6923 M6	M6	14	10	6	2/17552	0,01	2/17554	0,01
DIN6923 M8	M8	18	13	8	2/17553	0,01	2/17555	0,01



DIN934



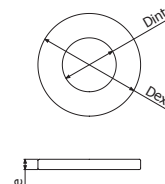
	d	A mm	H mm	EZ		i304	
				REF.	kg/ud	REF.	kg/ud
DIN934 M6	M6	10	4,8	2/17605	0,01	2/5539	0,01
DIN934 M8	M8	13	6,2	2/17606	0,01	2/17603	0,01
DIN934 M10	M10	17	7,7	2/17607	0,01	2/17602	0,01
DIN934 M12	M12	19	9,7			2/17604	0,01



DIN125



	Dint mm	Dext mm	e mm	EZ		i304	
				REF.	kg/ud	REF.	kg/ud
DIN125 M6	6,4	12	1,6	2/17565	0,01		
DIN125 M8	8,4	16	1,6	2/17541	0,01	2/17544	0,01
DIN125 M10	10,5	20	2	2/17561	0,01	2/17542	0,01
DIN125 M12	13	24	2,5			2/17560	0,01



DIN9021



	Dint mm	Dext mm	e mm	EZ		i304	
				REF.	kg/ud	REF.	kg/ud
DIN9021 M6	6,4	18	1,6	2/7023	0,01	2/7022	0,01
DIN9021 M8	8,4	25	2	2/7021	0,01	2/17543	0,01

